

MÉTRO

# 10 milliards d'entrées

Le métro de Montréal a enregistré plus de dix milliards de déplacements depuis son ouverture en 1966.

C'est plus que la population mondiale !



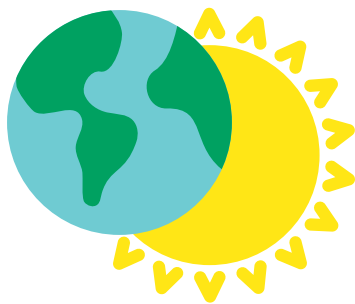
**Avec ses 260 millions d'entrées en 2017,**

le métro de Montréal est troisième en Amérique du Nord pour son achalandage, derrière les réseaux de New York et Mexico.



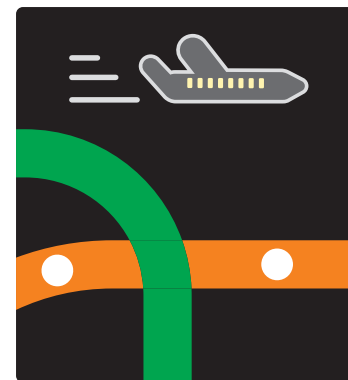
**La station ayant connu le plus d'entrées**

depuis l'ouverture du métro est la station McGill avec 550 millions d'entrées. Non, ce n'est pas Berri-UQAM qui compte 498 millions d'entrées !



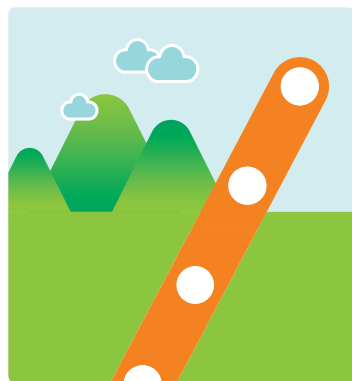
**Depuis 1966,**

le métro a parcouru près de 3 milliards de kilomètres-voitures, presque 20 fois la distance entre la Terre et le Soleil.



**À l'heure de pointe,**

80 rames de métro sont en service simultanément sur nos 4 lignes. Avec une capacité d'environ 1000 clients par train, c'est l'équivalent de plus de 150 avions de type 747 qui circulent dans le sous-sol montréalais !



**Le métro montréalais**

comprend 71 km de tunnels. Pour mieux représenter cette distance, c'est comme si on pouvait se rendre en métro de la station Berri-UQAM jusqu'à la ville de Morin-Heights dans les Laurentides !



**Pour assurer les déplacements**

des centaines de milliers de personnes qui empruntent le métro chaque jour, c'est une véritable armée de 2450 employés qui s'affaire dans les trains, les stations, les tunnels, les bureaux et les ateliers.

**BRAVO POUR CET ACCOMPLISSEMENT COLLECTIF !**