

CETTE FIN DE SEMAINE

Optez pour le transport collectif pour vous déplacer

CONTREZ LES ENTRAVES À LA CIRCULATION EN OPTANT POUR LE MÉTRO ET NOTRE RÉSEAU DE BUS PENDANT TOUT LE WEEK-END.

TURCOT – BONAVENTURE - CHAMPLAIN

Des fermetures majeures seront en effet mises en place sur le réseau autoroutier, de vendredi soir jusqu'à lundi 5 h, notamment dans le secteur des échangeurs Turcot et Saint-Pierre, de l'auto-route Bonaventure ainsi que du nouveau pont Champlain.

CENTRE-VILLE

Dimanche, le centre-ville accueillera aussi la 195^e édition du défilé de la Saint-Patrick. Le départ sera donné dès 12 h au coin du boul. De Maisonneuve Ouest et de la rue City Councillors. Le défilé se terminera au coin de la rue MacKay et du boul. René-Lévesque.

McGill, Peel, Lucien-L'Allier

Un petit truc : planifiez votre déplacement à l'avance sur stm.info puisque des lignes de bus seront temporairement détour-

nées pendant le défilé. Notez enfin que les stations de métro les plus rapprochées du parcours sont les stations McGill, Peel (ligne verte) et Lucien-L'Allier (ligne orange).

DES TITRES DE TRANSPORT PRATIQUES

SOIRÉE ILLIMITÉE ET WEEK-END ILLIMITÉ

Pour tout votre week-end à Montréal ou pour vos invités, voici deux titres de transport qui facilitent vos transports.

Soirée illimitée

Vendu au coût de 5 \$, il vous donne droit à un nombre de déplacements illimités entre 18 h et 5 h le lendemain matin.

Week-end illimité

Avec lui, les déplacements sont illimités entre le vendredi 16 h et lundi 5 h.

Vendu au coût de 13,75 \$, il est accepté à bord de la navette P.-E.-Trudeau/Centre-ville (747).

NOUVEAU PROCESSUS D'ENTRÉE AU STADE OLYMPIQUE

Match de l'Impact du samedi 17 mars



LORSQUE VOUS ARRIVEZ PAR LE MÉTRO PIE-IX, VOUS SEREZ INVITÉS À SORTIR À L'EXTÉRIEUR POUR ACCÉDER AU STADE, EN PASSANT PAR L'ESPLANADE.

Pie-IX

Vous serez guidé vers l'un des points de fouille disponibles. Pour une plus grande fluidité et rapidité, le Parc olympique de Montréal met en place ce nouveau processus d'entrée au Stade, en déplaçant les points de fouille à l'extérieur pour tous les événements à gradins à venir.

Pour plus d'information : parcolympique.qc.ca

UN DES BÂTISSEURS DU MÉTRO DE MONTRÉAL

En mémoire de Lucien L'Allier

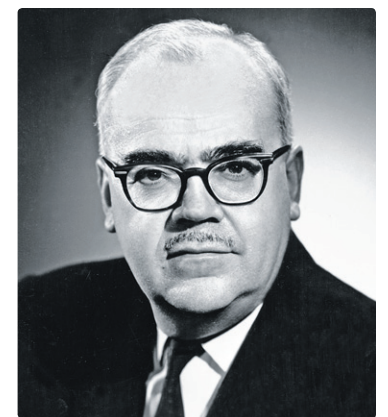


Une vue de la station Lucien-L'Allier.

IL Y A 40 ANS, LE 17 MARS 1978, DÉCÉDAIT LUCIEN L'ALLIER, INGÉNIEUR EN CHEF DU RÉSEAU INITIAL DU MÉTRO DE MONTRÉAL ET PRÉSIDENT-DIRECTEUR GÉNÉRAL DE LA COMMISSION DE TRANSPORT DE MONTRÉAL (CTM) DE 1964 À 1969 ET DE LA COMMISSION DE TRANSPORT DE LA COMMUNAUTÉ URBAINE DE MONTRÉAL (CTCUM) DE 1970 À 1974.

En pensant à Lucien L'Allier, on songe immédiatement à la station de métro qui porte son nom, sur la ligne orange. Saviez-vous qu'à l'origine, cette station devait s'appeler Aqueduc? C'est d'ailleurs pour cette raison que les architectes y ont intégré de grandes arches qui rappellent les aqueducs de l'ère romaine.

C'est peu après son décès que la Ville a annoncé son intention de changer le nom d'une partie de la rue de l'Aqueduc pour celui de rue Lucien-L'Allier, permettant ainsi de rebaptiser la future station de métro prévue à cet endroit et qui ouvrira finalement ses portes le 28 avril 1980.



Monsieur Lucien L'Allier

DE CHEZ VOUS À L'EXPO COHEN

Leonard Cohen
Une brèche en toute chose
Jusqu'au 9 avril 2018

Musée d'art contemporain de Montréal
 Place-des-Arts

Détails à stm.info