



l'aspiration et l'air poussiéreux est ensuite refoulé vers une série de manchons (filtres) qui retiennent la poussière à l'intérieur et ne laissent échapper qu'un air filtré.

Dans une bonne nuit de travail, il peut nettoyer une dizaine de kilomètres de tunnel dans les deux directions.

ON LE PASSE QUAND, L'ASPIRATEUR?

Une ou deux fois par semaine, à la fin du service régulier, il quitte

son poste à l'Atelier Youville, au nord de la station Crémazie, opéré par un membre d'une équipe de cantonniers* qualifiés pour le conduire. Il attend ensuite le feu vert du centre de contrôle pour se rendre au secteur qu'il doit nettoyer. Le nombre de sorties et la durée de celles-ci varient selon le travail requis et la disponibilité des voies. Chose certaine, dans une bonne nuit de travail, le train dépoussiéreur peut nettoyer une dizaine de kilomètres de tunnel, et ce, dans les deux directions. Essayez d'en faire autant avec votre aspirateur domestique!

*cantonniers : employés spécialisés dans l'entretien de la voie des trains du métro.



DÉPOUSSIÉREUR



Une des principales caractéristiques du train dépoussiéreur est sa vitesse de croisière. Comme tous les autres trains, il peut atteindre la vitesse de 72 km/h mais c'est en roulant à 8 km/h qu'il ramasse le plus de poussière.

L'AVEZ-VOUS DÉJÀ VU PASSER?

Le train dépoussiéreur du métro

SI VOUS EMPRUNTEZ LE MÉTRO AUX PETITES HEURES DU MATIN ET QU'UN TRAIN ÉTRANGE PASSE DEVANT VOUS SANS S'ARRÊTER, NE COUREZ PAS CHERCHER UN AUTRE CAFÉ POUR VOUS RÉVEILLER : VOUS AVEZ TOUT SIMPLEMENT APERÇU LE TRAIN DÉPOUSSIÉREUR DU MÉTRO!

D'une capacité d'aspiration 1500 fois supérieure à celle d'un aspirateur domestique, cet appareil est utilisé pour débarrasser les voies

de la poussière soulevée par les trains, des papiers et des autres déchets qui s'y trouvent.

COMMENT ÇA MARCHE?

Il comporte cinq voitures : deux tracteurs électriques aux extrémités, deux voitures-filtres et une voiture centrale munie d'un ventilateur qui souffle de l'air avec force sur la voie. La poussière tenue en suspension est captée par des conduites d'aspiration situées de chaque côté du jet de soufflage. Sur les voitures-filtres, un ventilateur active

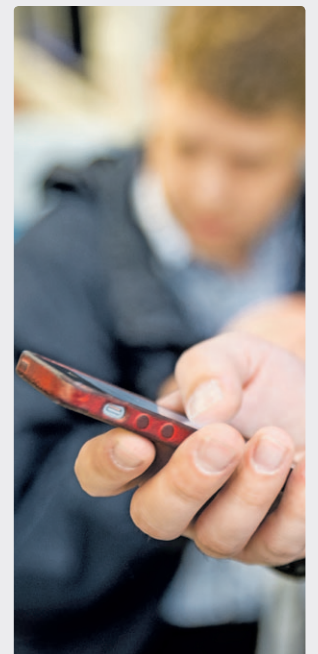
NOS COMPTES TWITTER

POUR VOUS ACCOMPAGNER DANS VOS DÉPLACEMENTS
Pour des infos pratiques pour tous vos déplacements sur le réseau de la STM, en bus ou en métro!
[@stminfo](https://twitter.com/stminfo)

Vous voulez avoir de l'information lors d'interruption de métro de plus de 10 minutes?

Abonnez-vous au fil de votre choix!

- [@stm_verte](https://twitter.com/stm_verte)
- [@stm_bleue](https://twitter.com/stm_bleue)
- [@stm_orange](https://twitter.com/stm_orange)
- [@stm_jaune](https://twitter.com/stm_jaune)



ÉTUDIANTS RECHERCHÉS POUR L'ÉTÉ

Mettez votre talent à contribution dans les domaines du service à la clientèle, de l'administration et comptabilité ou de l'entretien.

stm.info/emplois **UNE CARRIÈRE EN MOUVEMENT**