

TRAVAUX DANS LE MÉTRO

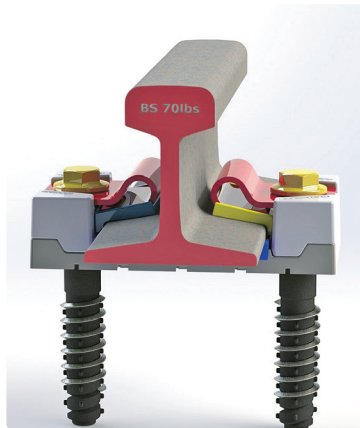
Le remplacement des systèmes de fixation des rails

POUR ASSURER LE BON FONCTIONNEMENT DU MÉTRO, DES TRAVAUX D'ENTRETIEN SONT NÉCESSAIRES. BEAUCOUP D'ENTRE EUX DOIVENT ÊTRE RÉALISÉS SUR LA VOIE PENDANT LA NUIT. C'EST LE CAS DU PROJET DE REMPLACEMENT DES SYSTÈMES DE FIXATION DES RAILS, QUI EST PRÉSENTEMENT EN COURS.

POUR FIXER LES RAILS AU SOL

Les systèmes de fixation des rails permettent de supporter le rail au sol, de le maintenir bien droit et de l'isoler du sol. Le temps est maintenant venu de changer ceux de 65 des 68 stations du réseau. Selon la station dans laquelle ils se trouvent, ils ont entre 30 et 50 ans d'existence. Ceux des trois stations de Laval, inaugurées en 2007, n'ont pas encore besoin d'être changés étant donné leur jeune âge.

Afin de réaliser ce projet, il a fallu développer un nouveau système d'attache et un coulis spécial, ayant la capacité de figer très rapidement, tout en étant assez résistant et à l'épreuve des fissures pour soutenir le passage des trains. Au total, il faut installer 340 000 nouveaux



01

systèmes de fixation. C'est l'équivalent d'un système à chaque 900 mm environ, sur chaque rail !

QUE VERREZ-VOUS DANS LES STATIONS?

[Mont-Royal, Sherbrooke, Berri-UQAM, Champ-de-Mars](#)

Jusqu'à présent, ces travaux se faisaient uniquement dans les tunnels entre les stations. Nous amorcerons prochainement le remplacement des systèmes de fixation à proximité des quais, notamment à la station Mont-Royal, puis à Sherbrooke, Berri-UQAM et éventuellement à Champ-de-Mars.



02

Ainsi, vous apercevrez peut-être, sur plancher du tunnel, de part et d'autre des rails, des trous dans le béton ainsi que des barres métalliques localisées sous les rails à intervalles réguliers, là où seront fixés les nouveaux équipements.

Ceci nous permet de procéder au remplacement des attaches. Soyez sans crainte, cela ne nuit en rien au bon fonctionnement du métro.

LE TEMPS FILE VITE, LA NUIT

Travailler sur la voie, c'est uniquement possible la nuit, en dehors des heures d'opération du métro. Les cantonniers, ces travailleurs

qui œuvrent sur la voie, ne disposent que de quelques heures, entre la fermeture et l'ouverture du métro, pour installer leurs équipements, effectuer le travail et ramasser tout le matériel avant que la voie ne soit électriquement réalimentée.

Et bien sûr, la portion de la voie sur laquelle ils ont travaillé doit être absolument fonctionnelle lorsqu'ils quittent, pour ne pas perturber le service du métro.

01 Voici à quoi ressemble l'un des 340 000 systèmes de fixation qui seront installés par les cantonniers.

02 Voici le nouveau système, une fois installé

À ÉVITER DANS LE MÉTRO

SE TENIR TROP PRÈS DE LA VOIE

Le train arrive en station à 72 km/h.

Pour votre sécurité, tenez-vous derrière la bande jaune.



À PRIVILÉGIER DANS LES BUS ET DANS LE MÉTRO

SOYEZ COURTOIS!

Pour une raison ou pour une autre, tout le monde peut avoir besoin d'un siège.

Si vous apercevez un autre passager qui pourrait en avoir besoin, s'il vous plaît, soyez courtois et offrez-lui le vôtre.

Un geste aussi simple sera toujours apprécié.

Des sièges prioritaires

Nos bus et nos voitures de métro contiennent aussi des sièges prioritaires, spécifiquement identifiés pour les personnes à mobilité réduite. Merci de laisser utiliser ces emplacements à ces clients.



DE CHEZ VOUS À LA PISTE DE DANSE

Igloofest

Du 18 janvier au 3 février

Champ-de-Mars

Les samedis, on vous offre le retour.

Titres de transport remis sur le site d'Igloofest à compter de 23 h

stm.info/sorties