

LES BORNES BLEUES

Les bornes-fontaines de la STM

ELLES SONT DISCRÈTES, MAIS NOMBREUSES : PLUS DE 530 À MONTRÉAL. ON EN VIENT PARFOIS À OUBLIER LEUR EXISTENCE, MÊME SI ELLES FONT PARTIE DU PAYSAGE URBAIN DEPUIS PLUS DE 40 ANS.

Ce sont les bornes-fontaines bleues de la STM, et chacune d'elle est reliée à des équipements de sécurité incendie du métro.

POUR UN MEILLEUR DÉBIT

Les bornes bleues sont en fait des « collecteurs incendie ». Dans le cas où surviendrait un incendie, ils permettraient d'augmenter le débit en eau nécessaire pour procéder à l'extinction du sinistre.

Les installations du métro sont équipées de 1050 points d'eau à partir desquels les services de sécurité incendie de Montréal, Laval et Longueuil peuvent tirer de l'eau en cas de feu. Chaque borne-fontaine bleue permet d'alimenter deux de ces points d'eau.

DE LA ROUGE À LA BLEUE

Pour ce faire, les bornes bleues doivent être raccordées en surface à un camion de pompier, puis à une borne-fontaine traditionnelle rouge.

Les services de sécurité incendie peuvent ensuite actionner les pompes du camion pour acheminer l'eau de la borne rouge à la borne bleue, puis sous terre.

Heureusement, le réseau de métro de la STM est sécuritaire et les bornes bleues n'ont pratiquement jamais été utilisées depuis leur instauration, au milieu des années 1970 !

530

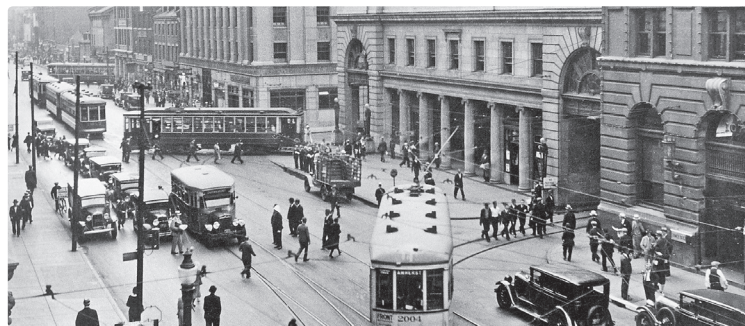
Il existe 530 bornes bleues de ce type, et sur l'île de Montréal, il est permis de stationner un véhicule automobile devant celles-ci, sans risquer de recevoir une contravention.



Les bornes-fontaines bleues assurent une présence discrète dans les rues de Montréal depuis les années 70.

IL Y A 90 ANS

Le premier feu de signalisation électrique à Montréal



Le terminus Craig en 1932. Le feu de circulation est installé sur un des poteaux sur la gauche de la photo.

IL Y A 90 ANS, LE 15 NOVEMBRE 1927, MONTRÉAL FAISAIT UN PAS DE PLUS DANS LA MODERNITÉ EN METTANT À L'ESSAI SON PREMIER FEU DE SIGNALISATION ÉLECTRIQUE, DEVANT LE TERMINUS DES TRAMWAYS SUR LA RUE CRAIG (SAINT-ANTOINE), LIEU OCCUPÉ AUJOURD'HUI PAR LE PALAIS DES CONGRÈS.

Installé pour la première fois en 1914 à Cleveland, en Ohio, le feu de signalisation électrique était la solution idéale à l'encombrement monstre qui se formait à chaque période de pointe devant le terminus Craig. Au plus fort de la circulation, pas moins de 250 tramways s'y succédaient à l'heure, disputant l'espace à des milliers de piétons et à un nombre de plus en plus élevé d'automobiles.

Lorsque le feu tournait au rouge, les tramways avaient la priorité et pouvaient entrer et sortir du terminus, en prenant bien soin de ne pas télescoper les piétons qui avaient eux aussi la permission de traverser la rue. Lorsque le feu passait au vert, c'était au tour des automobilistes de circuler librement sur la rue Craig. Et le feu orange? Étonnamment, il ne servait pas à annoncer la venue du feu rouge, mais bien à indiquer aux automobilistes sur la côte de la Place-d'Armes qu'ils pouvaient circuler!

Il ne s'agissait pas encore d'un feu entièrement automatisé, puisqu'il était actionné par deux agents de circulation. Une sonnerie était également utilisée pour signaler l'entrée et la sortie des tramways du terminus.

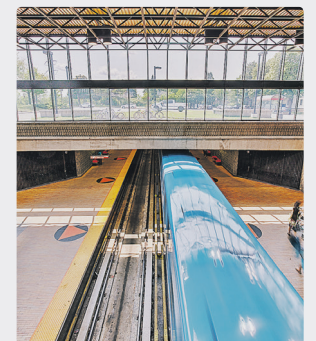
CONNAISSANCE DU MÉTRO
LUMIÈRE SUR VOTRE STATION

Les systèmes d'éclairage sont constitués de plusieurs composantes telles que des lampes et des ampoules de toutes sortes, des ballasts qui servent à allumer les luminaires, ainsi que des lentilles et des réflecteurs qui diffusent et réfléchissent la lumière.

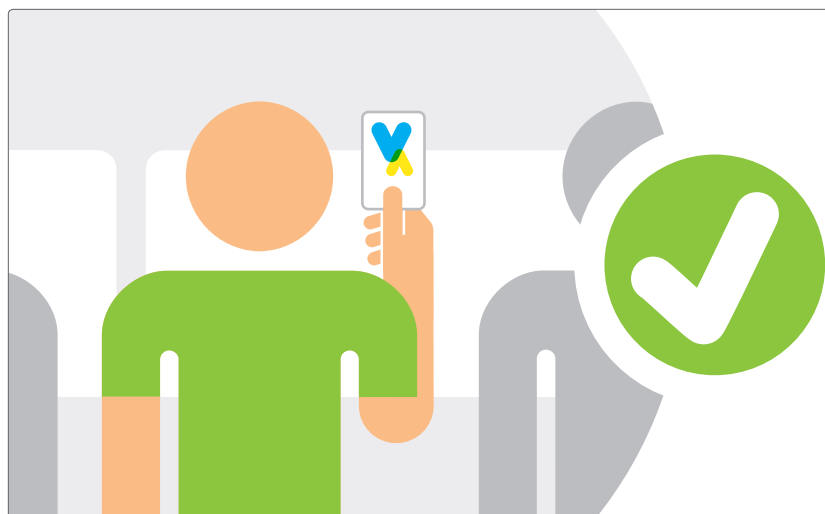
Chacune de ces composantes existe en une multitude de versions. De plus, l'architecture de certaines stations leur permet même de disposer de luminosité naturelle à certains endroits comme à celui-ci.

Sauriez-vous reconnaître votre station par son éclairage?

De quelle station provient cette lumière?




Découvrez la réponse dans l'édition de demain de notre page STM INFO.



CONSERVER SON TITRE

Pour toute la durée de votre déplacement, votre titre validé sert de preuve de paiement.

 passible d'une amende minimale de 150\$ plus les frais applicables