

PARTENAIRES DE FORMULA 1 GRAND-PRIX DU CANADA

Un titre de transport spécial valide de vendredi à dimanche

POUR FACILITER LEURS DÉPLACEMENTS VERS ET EN PROVENANCE DU CIRCUIT GILLES-VILLENEUVE, LES SPECTATEURS DES ÉPREUVES DE COURSE AUTOMOBILE DU GRAND PRIX DU CANADA POURRONT SE PROCURER UN TITRE DE TRANSPORT AUX COULEURS DE L'ÉVÉNEMENT VALIDE PENDANT LES TROIS JOURS DE COMPÉTITION.

Vendu au coût de 18\$, ce titre sera valide du vendredi 9 au dimanche 11 juin inclusivement.

Ce titre pratique permettra à son détenteur d'utiliser les services de bus et de métro de la STM de façon illimitée pendant cette période.



PRÉVENTE LE JEUDI 8 JUIN

Le titre 3 jours aux couleurs du Grand Prix du Canada sera en pré-vente le jeudi 8 juin dans les stations de métro suivantes :

- Peel, McGill, Place-des-Arts, Berri-UQAM, Bonaventure, Place-d'Armes, Montmorency, Jean-Drapeau, Longueuil - Université-de-Sherbrooke.

VENTE LE VENDREDI 9 JUIN

Le vendredi 9 juin, le titre sera en vente dans toutes les stations suivantes :

- Angrignon, Lionel-Groulx, Atwater, Peel, McGill, Place-des-Arts, Berri-UQAM, Viau, Radisson, Côte-Vertu, Namur, Bonaventure, Square-Victoria - OACI, Place-d'Armes, Sherbrooke, Mont-Royal, Cartier, Montmorency, Jean-Drapeau, Longueuil - Université-de-Sherbrooke.

RESTAURATION D'ŒUVRE D'ART

L'œuvre *Les patriotes de 1837-1838* se refait une beauté



SI VOUS ÊTES PASSÉ PAR LA STATION PAPINEAU DERNIÈREMENT, VOUS AVEZ SANS DOUTE REMARQUÉ QU'UNE PARTIE DE L'ŒUVRE D'ART A ÉTÉ RETIRÉE.

Papineau

En effet, les deux parties en arche de cette fresque en acier émaillé qui surplombent les voies ont été retirées l'hiver dernier, pour permettre des travaux de canalisation des eaux dans la voûte. Elles ne seront de retour qu'à l'hiver 2020, soit après la réalisation d'un projet de réfection majeure de l'ensemble de la station. Nous protégeons ainsi l'œuvre de la poussière et des bris potentiels.

LES PATRIOTES EN VOYAGE À QUÉBEC

L'œuvre, intégrée à la station en 1968, est maintenant entreposée dans les ateliers du Centre de con-

servation du Québec (CCQ), en attente de sa restauration. Nettoyage minutieux et retouches soignées redonneront ses airs de jeunesse à cette murale de l'artiste George Juhasz et du céramiste Jean Cartier. Quant à elle, la partie centrale de l'œuvre, située tout au bout de la passerelle et dédiée à Louis-Joseph Papineau, a déjà fait l'objet d'une restauration en 2009.

Ces travaux sont effectués notamment grâce au financement octroyé par le ministère des Transports, de la Mobilité durable et de l'Électrification des transports.

LE SAVIEZ-VOUS?

LES PATRIOTES SONT AUSSI PASSÉS PAR STOCKHOLM

Ces murales ont été réalisées à Stockholm, en Suède, selon un procédé couramment employé en Scandinavie à cette époque.

AVIS PUBLIC

PROCHAINE ASSEMBLÉE ORDINAIRE PUBLIQUE DU CONSEIL D'ADMINISTRATION DE LA STM

Le mercredi 7 juin 2017 - 17 h 30

Adresse

Siège social de la STM, 800, De La Gauchetière Ouest, 8^e étage, salle 8200, portail Nord-Est, Montréal.

Une période de questions est prévue pour le public au début de l'assemblée. Les personnes désirant poser une question doivent s'inscrire dans les **15 minutes** précédant le début de l'assemblée.

Nouveau ! En plus de la diffusion sur notre site web, les assemblées publiques mensuelles du conseil d'administration sont maintenant diffusées en direct sur notre chaîne Youtube :

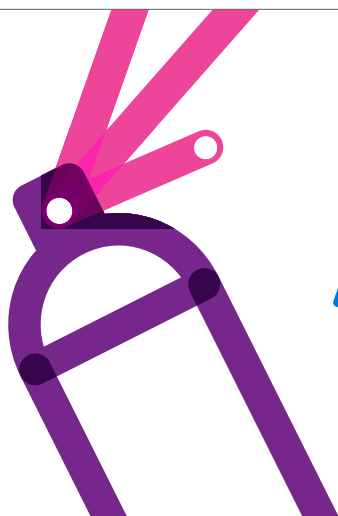
www.youtube.com/websharestm

Christian Portelance
Secrétaire corporatif adjoint

POUR ÉVITER DES RALENTISSEMENTS OU DES ARRÊTS DE SERVICE

NE RETENEZ PAS LES PORTES DU MÉTRO

Les portes retenues sont une des causes les plus fréquentes de ralentissements et d'arrêts de service du métro. Évitez toujours de bloquer les portes.



DE CHEZ VOUS À L'ART URBAIN



Festival Mural

Trois bus peints en direct

8 au 18 juin



Saint-Laurent • Sherbrooke

Détails à stm.info/sorties