

ENTRE LE CENTRE-VILLE ET L'AÉROPORT

La ligne 747, votre lien direct



SI VOUS COMPTEZ VOUS DIRIGER VERS L'AÉROPORT DE MONTRÉAL DANS LES JOURS À VENIR, RAPPELEZ-VOUS QUE LA LIGNE 747 – AÉROPORT P.-E.-TRUDEAU/ CENTRE-VILLE OFFRE UNE OPTION EFFICACE ET ÉCONOMIQUE DE VOYAGER ENTRE L'AÉROPORT ET SON CENTRE-VILLE.

747

Ce service est offert 24 heures par jour, 365 jours par année entre la station Berri-UQAM et l'aéroport Montréal-Trudeau sur un parcours comptant neuf arrêts par direction. La station de métro Lionel-Groulx fait partie du trajet. L'arrêt de bus est à deux pas de la station de métro. Le service WI-FI

est disponible dans la plupart des bus qui desservent la 747 et vous disposez d'un espace exprès pour ranger vos bagages pendant le trajet.

Les titres de transport suivants sont acceptés à bord sans coût supplémentaire : titre mensuel ou hebdo à tarif ordinaire ou réduit, 4 mois, Week-end illimité, 1 jour, 3 jours et TRAM mensuelle 1 à 8.

Si vous ne disposez pas déjà d'un titre de transport, le tarif à bord du bus est de 10\$, payable en monnaie (pas de billets).

Bienvenue à bord...et bon voyage!

Pour plus d'information, visitez stm.info/747

À L'ACHAT DE VOS TITRES DE TRANSPORT

Gardez votre reçu

PRÊT À REMPLIR VOS DÉCLARATIONS D'IMPÔT, SACHEZ QUE POUR CELLE DU GOUVERNEMENT FÉDÉRAL VOUS POURRIEZ RÉCLAMER UN CRÉDIT D'IMPÔT NON REMBOURSABLE SUR LE COÛT D'ACHAT D'ABONNEMENTS MENSUELS AU TRANSPORT COLLECTIF. QUELLE QUE SOIT LA FAÇON DONT VOUS VOUS PROCUREZ VOTRE TITRE DE TRANSPORT, PENSEZ À GARDER VOTRE REÇU.

OPUS à l'année et OPUS & Cie
Vous êtes abonné à un de nos programmes de fidélité?

Récupérez et imprimez vos reçus pour 2016 en vous connectant à votre compte.

Titre mensuel

Conservez votre reçu à l'achat de votre titre mensuel (ordinaire ou réduit). Son impression ne se fait qu'une seule fois, au moment de l'achat.

Par la suite, il est impossible de le récupérer.

OPUS en ligne

Vous avez un lecteur OPUS en ligne? Pour chaque transaction complétée, vous recevez un reçu par courriel. Imprimez-le et gardez-le précieusement!

LE MÉTRO VÉHICULE DE NOTRE HISTOIRE

Louis de Buade, comte de Frontenac et de Palluau (1622-1698)



POUR SUIVONS NOTRE DÉCOUVERTE DES NOMS DE 28 DE NOS STATIONS DE MÉTRO QUI PORTENT LE NOM DE PERSONNAGES IMPORTANTS DE L'HISTOIRE DU QUÉBEC ET DE MONTRÉAL.

Militaire, gouverneur de la Nouvelle-France (1672-1682; 1689-1698). Personnage controversé, Frontenac donne une impulsion décisive à la création d'un empire français en Amérique et s'affirme comme un rempart efficace contre les attaques des Iroquois et des colonies anglaises. Son attitude héroïque face aux troupes de l'amiral Phips, lors de la bataille de Québec en 1690, le fait entrer dans la légende.

Pour plus d'information : fondationlionelgroulx.org/metro

BIEN VOYAGER ENSEMBLE

PENSEZ À RAMASSER VOTRE JOURNAL!

Les journaux laissés sur les bancs des quais et des trains peuvent causer des ralentissements de service. Évitez de laisser votre journal au sol ou dans les trains, partagez-le avec vous ou recyclez-le.

Une bonne habitude à prendre!

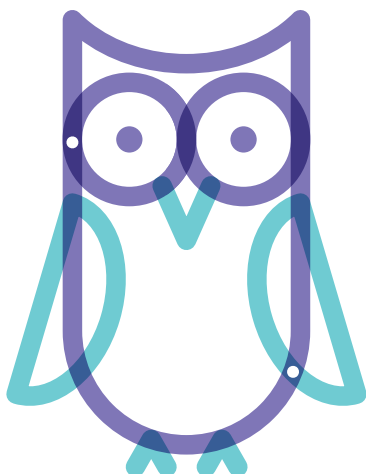


DANS LES BUS ET LE MÉTRO



Les animaux de compagnie voyagent dans une cage

À l'exception des chiens guides ou des chiens d'assistance qui pallient un handicap, les animaux qui voyagent avec vous doivent se trouver dans une cage, ou un sac prévu à cet effet, pendant leur transport. Une réglementation impose en effet cette mesure, pour des considérations de sécurité et de confort de tous les passagers.



DE CHEZ VOUS AUX PETITES HEURES

Nuit blanche 67 À MONTRÉAL



Nuit blanche Samedi 4 mars

Le métro sera ouvert toute la nuit, au tarif habituel.

Navettes gratuites animées par les Étoiles du métro.

stm.info/sorties