



UNE BONNE HABITUDE À PRENDRE

Ramasser son journal

LES JOURNAUX OUBLIÉS OU LAISSÉS SUR LES BANCs DES QUAIS OU DES VOITURES CAUSENT DES RALENTISSEMENTS DE SERVICE. À L'ABANDON, LE PAPIER FINIT PAR S'ENVOLETER ET S'ACCUMULE DANS LES PORTES DES VOITURES DE MÉTRO OU TOMBE SUR LES RAILS ET PEUT MÊME RALENTIR LE TRAIN.

De telles situations sont faciles à prévenir! Ramasser votre journal est un geste simple qui a de l'impact.

PARTAGEZ, RECYCLEZ

Vous avez fait le tour de votre journal? Partagez-le avec vos collègues ou avec vos proches en rapportant votre copie au bureau ou à la maison. Et pour disposer de votre journal, choisissez le bac de recyclage. Évitez de le remettre dans le présentoir, puisqu'il contient déjà des copies pour tout le monde!

ESCOUADE PERMANENTE

Nous faisons aussi notre part à la STM. Peut-être avez-vous déjà remarqué nos équipes mobiles à l'intérieur des trains.

À chaque bout de ligne, alors que le train est en attente, s'active une équipe de préposés. Ils entrent dans les voitures avec leurs outils de travail, ramassent les journaux et sortent dès que le signal sonore de départ du train se fait entendre. Ils déposent ensuite les journaux ramassés dans un bac de recyclage.

Cette activité quotidienne s'effectue avant ou après les heures de pointe, afin de vous offrir un environnement propre et convivial.

COMBINONS NOS EFFORTS

Évitez de laisser votre journal sur les bancs du métro ou de le déposer au sol. Emportez-le pour le partager et si vous préférez, déposez-

le dans un bac de recyclage situé sur votre chemin vers la sortie ou votre transfert de ligne.

En combinant nos efforts, le réseau sera plus accueillant et vous arriverez plus rapidement à destination.

LE SAVIEZ-VOUS?

140

En 2016, nous avons ramassé plus de 850 000kg de matières recyclables dans le réseau du métro, soit l'équivalent de plus de 140 éléphants. Impressionnant!

LES LUNDIS DE FÉVRIER

LA CLINIQUE JURIDIQUE JURIPOP

Berri-UQAM

Aujourd'hui encore, de 12 h à 18 h, les bénévoles de la clinique juridique populaire Juripop vous accueillent dans des espaces temporaires aménagés à la station Berri-UQAM. Si vous avez des questions d'ordre juridique, ils sont sur place pour partager gratuitement avec vous leurs connaissances en matière juridique, que vos préoccupations soient particulières ou d'ordre plus personnel.

LE SAVIEZ-VOUS?

0,9 km

La distance moyenne entre les stations du métro de Montréal est de 0,9 km. D'après vous, quelles sont les deux stations les plus éloignées?

La réponse sur notre page STM INFO de demain!



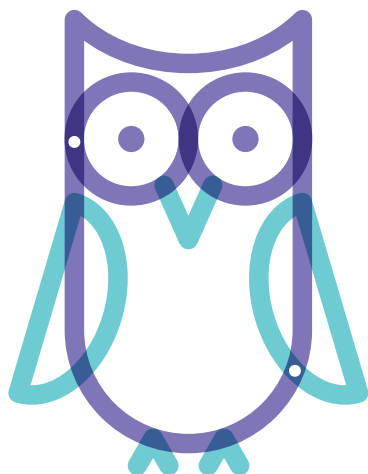
POUR LA PÉRIODE ESTIVALE

Étudiants chevronnés recherchés

CETTE ANNÉE ENCORE, LA STM EST À LA RECHERCHE D'ÉTUDIANTS POUR COMBLER DIFFÉRENTS POSTES DURANT LA PÉRIODE ESTIVALE.

Si certains emplois n'exigent qu'un minimum d'expérience, d'autres postes s'adressent à des étudiants de niveau collégial ou universitaire à la recherche d'une expérience de travail liée à leur champ d'études.

Différents postes seront affichés au fil des prochaines semaines, restez donc à l'affût et passez le mot autour de vous! Vous désirez en savoir plus? Consultez le site stm.info/emplois.



DE CHEZ VOUS AUX PETITES HEURES

Nuit blanche 67
À MONTRÉAL

RBC
MONTRÉAL EN LUMIÈRE
 Bell

Nuit blanche
Samedi 4 mars

Le métro sera ouvert toute la nuit, au tarif habituel.

Navettes gratuites animées par les Étoiles du métro.

stm.info/sorties