

100% AVEC VOUS CET HIVER

# Nos équipes se mobilisent pour vous déplacer

**LORSQUE LES CENTIMÈTRES DE NEIGE S'ACCUMULENT, C'EST TOUTE UNE CHORÉGRAPHIE QUE NOS EMPLOYÉS DE L'ENTRETIEN DOIVENT EFFECTUER. ET LEUR TRAVAIL CONTRIBUE À VOUS AMENER À BON PORT, EN TOUTE SÉCURITÉ.**

Il n'y a pas que nos 80 trains et 1700 bus qui sont nécessaires au bon déroulement du service. Notre flotte comporte aussi plus de 430 véhicules auxiliaires. Des voitures hybrides pour nos chefs d'opérations, des camions à ordures, un camion de pavage, un rouleau compacteur, des tracteurs à gazon, des balais de rues, pour ne nommer que ceux-là.

## DES PIÈCES D'ÉQUIPEMENT DE SAISON

Et pour faire face à l'hiver, notre équipe d'entretien des infrastructures dispose d'un 6 roues et de neuf 10 roues avec pelle, d'une excavatrice, de 6 tracteurs BOB-CAT pour les petits espaces, et de 6 tracteurs chargeurs, dont 4 sont en location pour la période hivernale.

Leur objectif : s'assurer que le service ne soit pas perturbé. Pour ce

faire, l'équipe priorise le déneigement des neuf centres de transport, afin que tous les bus puissent sortir du garage. Ensuite, les stations de métro sont déneigées pour faciliter leur accès et finalement, les boucles d'autobus autour des stations et terminus.

Principalement, la neige est poussée, puis ramassée lorsque nécessaire. Elle est alors transportée dans un dépôt prévu à cet effet. Autant que possible, pour

limiter le kilométrage inutile, la neige est tassée autour des centres de transport pour la laisser fondre au soleil.

## PRÉPAREZ-VOUS, VOUS AUSSI

Pour vous faciliter la vie en cette saison hivernale, nous avons rassemblé une foule d'outils et de conseils pratiques pour vos déplacements. Profitez-en!

[stm.info/hiver](http://stm.info/hiver)



LE MÉTRO. VÉHICULE DE NOTRE HISTOIRE

## René-Robert Cavelier de LaSalle (1643-1687)



**DES STATIONS DE MÉTRO PORTENT LE NOM DE PERSONNAGES IMPORTANTS DE L'HISTOIRE DU QUÉBEC ET DE MONTRÉAL. PROFITONS DU 375E POUR LES DÉCOUVRIR.**

[LaSalle](#)

Explorateur, fondateur de Lachine, figure controversée du régime français, il est, en 1682, le premier Européen à descendre le Mississippi jusqu'à son embouchure ; il revendique alors la « Louisiane » au nom du roi de France. En 1684, il dirige une nouvelle expédition afin d'atteindre par la mer les bouches du fleuve, mais est assassiné par son équipage avant d'y parvenir. Pour plus d'information : [fondationlionelgroulx.org/metro](http://fondationlionelgroulx.org/metro)

### UNE IDÉE DE SORTIE

SAMEDI, AU QUAI JACQUES-CARTIER

[Place-d'Armes](#)

[Champ-de-Mars](#)

[715](#)

Pour une dernière fois demain, le site d'Igloofest, sur le quai Jacques-Cartier du Vieux-Port de Montréal accueille petits et grands pour une bonne dose de plaisirs hivernaux.

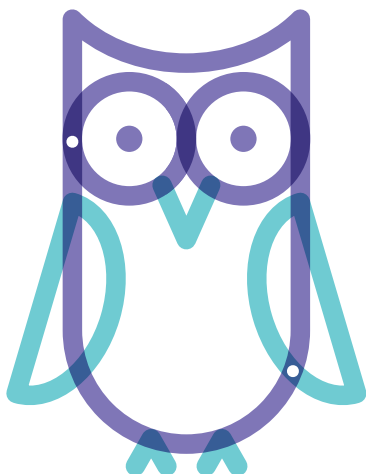
Allez-y en bus et en métro, deux stations sont à proximité et la ligne 715 Vieux-Montréal / Vieux-Port relie le secteur à deux autres stations (Berri-UQAM et Bonaventure).

### JEUX ET VILLAGE NORDIK

Samedi de 13 h à 17 h, les Jeux Nordik sont l'occasion de s'amuser avec plein de jeux à faire dehors et à assister à des compétitions complètement loufoques, tout ça accompagné d'une grande dose d'humour et de dérision ! Découvrez aussi le circuit participatif du Village Nordik, ainsi que les glissoires sur la place Jacques-Cartier !

### SOIRÉES OFF-IGLOO

En soirée, les soirées Off-Igloo gratuites reçoivent les danseurs de 19 h à 23 h 30. Venez danser sur les *beats* d'artistes d'ici !



## DE CHEZ VOUS AUX PETITES HEURES

Nuit blanche 67 À MONTRÉAL

RBC MONTRÉAL EN LUMIÈRE Bell

## Nuit blanche Samedi 4 mars

Le métro sera ouvert toute la nuit, au tarif habituel.

Navettes gratuites animées par les Étoiles du métro.

[stm.info/sorties](http://stm.info/sorties)