

LE VENT DANS LE MÉTRO

# L'effet piston



**EN ENTRANT DANS UNE STATION DE MÉTRO, PEUT-ÊTRE AVEZ-VOUS DÉJÀ SENTI UN VENT POUSSER SUR LA PORTE D'ENTRÉE. D'OÙ VIENT CE VENT DANS LE MÉTRO ? QUE VOUS LE SENTIEZ SUR LES QUAIS À L'APPROCHE D'UN TRAIN OU DÈS VOTRE ENTRÉE À L'OUVERTURE DES PORTES D'UNE STATION, CE PHÉNOMÈNE S'APPELLE « L'EFFET PISTON ».**

Cet effet s'explique par le déplacement des trains dans les tunnels. En effet, le train qui entre dans une station pousse et tire de l'air dans l'étroit tunnel. Ce déplacement de l'air se fait exactement comme dans un tube ou un piston.

Or, ce vent se fait souvent sentir dès l'ouverture des portes des stations de métro. Il faut dire qu'avec ses hivers froids, Montréal se doit de pouvoir fermer les accès de ses stations sur la rue, de façon à ce que l'air frais ne s'engouffre pas à l'intérieur et n'incommoder les utilisateurs et travailleurs du métro. C'est là une autre des particularités de notre métro si on le compare à plusieurs autres villes dont les entrées ne disposent pas nécessairement de portes qui s'ouvrent et se referment sur l'extérieur.

Demain, sur cette page, nous expliquerons les portes papillons, justement conçues pour atténuer les conséquences l'effet piston.

LE MÉTRO EN IMAGES

## Reconnaissez-vous cette station ?

**LE MÉTRO DE MONTRÉAL SE DISTINGUE PAR LE DESIGN DE SES 68 STATIONS. TOUTES DIFFÉRENTES, ELLES POSSÈDENT DES CARACTÉRISTIQUES QUI LEUR SONT PROPRES. SAURIEZ-VOUS RECONNAÎTRE CELLE-CI ?**

Découvrez de quelle station il s'agit sur notre page [STM INFO](#) de demain.



Photo : matteotakespics

**POUR OBTENIR VOS HORAIRES DE BUS**

**Quel outil vous convient le mieux ?**

**Par SMS**

Obtenez les trois prochains passages de votre bus par SMS en textant votre # bus + # d'arrêt au 52786.

**Application mobile**

Consultez l'application mobile, offerte sur iPhone et Android.

Vous pourrez accéder aux horaires complets des bus de la journée et des jours suivants, créer votre itinéraire et avoir accès rapidement aux heures des premiers et derniers départs du métro, selon les stations.

**Sites Web et mobile**

Vérifiez vos horaires sur nos sites Web et mobile : horaires de bus, horaires des premiers et derniers départs du métro, itinéraires et infos pratiques : toutes les informations dont vous avez besoin pour vos déplacements s'y trouvent !

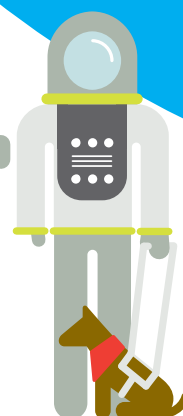
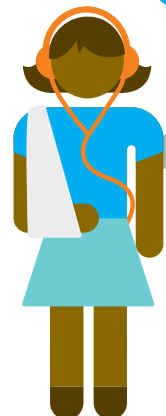
**Au téléphone**

Composez le 514 288-6287 (AUTOBUS) pour obtenir les horaires de vos lignes de bus.

**S'OFFRIR 24 HEURES SANS LIMITES**



On a le titre qu'il vous faut  
[stm.info/tarifs](http://stm.info/tarifs)



**TOUT LE MONDE PEUT AVOIR BESOIN D'UN SIÈGE**

**Soyez courtois**

