

POUR MOINS D'ARRÊTS DE SERVICE DU MÉTRO

Évitons de laisser tomber des objets sur la voie



ATTENTION

Descendre sur la voie est interdit et cause des blessures graves ou mortelles. Avisez un employé en cas d'objet sur la voie.

Un exemple de message que vous pouvez déjà voir sur des quais de métro.

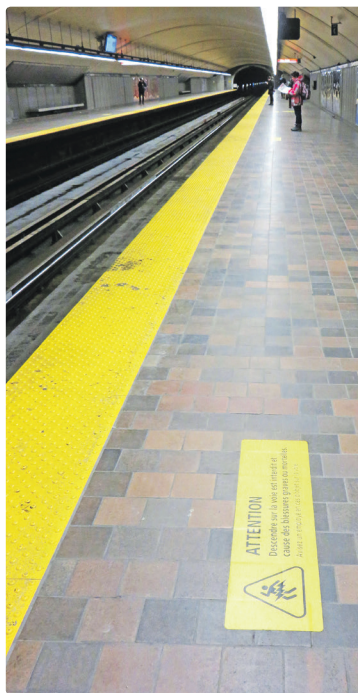
AVEZ-VOUS REMARQUÉ ? ON A INSTALLÉ DE NOUVELLES AFFICHES SUR LES QAIS DE CERTAINES STATIONS, ET DES AUTOCOLLANTS SONT POSÉS AU SOL. CES STATIONS SONT CELLES OÙ LA SITUATION DES OBJETS TOMBÉS SUR LA VOIE EST LA PLUS PROBLÉMATIQUE.

Chaque jour, au moins un objet est échappé sur la voie. Or, de telles situations causent des arrêts de service. En 2015, 516 objets sur la voie ont causé 895 minutes d'arrêt de service.

Pour empêcher que de tels événements se reproduisent, demeurez vigilants. Lorsque

vous êtes sur le quai, tenez-vous à une bonne distance de la voie en attendant l'arrivée du train derrière la bande jaune tactile. Tout ça en tenant bien vos objets personnels ou en évitant leur manipulation, pour éviter qu'ils ne vous glissent des mains.

Que faire si vous échappez un objet sur la voie?
Ne prenez aucun risque et ne descendez surtout pas sur la voie. Peu importe la valeur de l'objet, rien ne justifie une telle action, puisque cela peut causer des blessures graves ou mortelles, en plus d'être interdit. Si vous échappez un objet sur la voie, veuillez aviser un employé de la STM. Il prendra les mesures nécessaires pour le récupérer.



FACEBOOK ET INSTAGRAM

Deux autres moyens de rester en contact

CHOISISSEZ VOTRE FAÇON DE RESTER EN CONTACT AVEC NOUS!

Plus de 60 000 abonnés nous suivent sur notre page Facebook pour des capsules informatives, des faits cocasses et divers sur nos réseaux de bus et de métro et sur ceux d'ailleurs dans le monde, ainsi que des concours exclusifs que nous y publions régulièrement.

Soyez du nombre, entrez dans le mouvement : www.facebook.com/stminfo

Découvrez aussi notre compte Instagram

Au menu ? D'étonnantes photos

tirées de nos archives, des concours exclusifs et des clins d'œil artistiques du réseau de la STM, captés sur le vif ou partagés par nos abonnés. De quoi connaître le réseau sous les angles les plus méconnus!

Nos abonnés ? Une communauté de passionnés de l'architecture du métro et de l'actualité dans le réseau qui captent, une photo à la fois, l'unicité et la beauté architecturale des réseaux de bus et de métro montréalais.

Joignez-vous à nous et partagez avec nous vos plus belles photos du réseau de la STM avec le mot-clic #stminfo! www.instagram.com/stminfo



Moody8GIRL8

3800

CHAUFFEURS DÉSIGNÉS

POUR MIEUX FÊTER

