

TRAVAUX À BERRI-UQAM

# La station se transforme

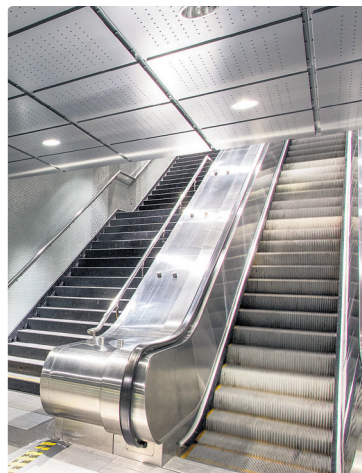
AUJOURD'HUI

## RÉOUVERTURE DE L'ÉDICULE SAINT-DENIS

Il est à nouveau possible d'accéder à la station Berri-UQAM par son entrée sur la rue Saint-Denis. Les personnes à mobilité réduite peuvent à nouveau utiliser l'ascenseur de cet édicule pour se rendre au niveau mezzanine.



01



02

APRÈS SIX ANS DE TRAVAUX DANS NOTRE STATION LA PLUS ACHANDÉE DU RÉSEAU, VOYONS LES ÉTAPES RÉALISÉES JUSQU'ICI DANS CE PROJET D'ENVERGURE.

Berri-UQAM

**2010 À 2012 :**

Retrait des finis muraux, pour les remplacer par des parements temporaires afin de permettre aux ingénieurs d'inspecter l'état de la structure avant l'élaboration des plans finaux.

**2013-2014 :**

• Réfection des édicules Berri et Place Dupuis.

- Remise à neuf des principaux conduits électriques de la station.
- Remplacement d'une portion de la membrane d'étanchéité qui se trouve sous la rue Berri.

**2015 :**

Réfection de l'environnement de la ligne jaune incluant: remise à neuf des finis muraux et du revêtement de plancher, amélioration de l'éclairage, travaux à la voûte, démolition et reconstruction de la passerelle au-dessus de la voie.

**2016 :**

• Remise à neuf de l'édicule Saint-Denis;

- Reconfiguration de certaines aires de circulation vers les quais des lignes orange et verte;
- Réfection des escaliers reliant ces deux niveaux.

En 2017, la transformation de la station se poursuit. Au bout de ce projet majeur de réfection, Berri-UQAM sera une station complètement modernisée, plus accueillante et conviviale.

- 01 Les nouvelles pastilles de verre recouvrent l'ensemble des murs de la ligne jaune.
- 02 Sortie Berri rénovée : L'éclairage bonifié rend l'environnement plus lumineux.

TRAVAUX À LA STATION HONORÉ-BEAUGRAND

# Retour de tous les arrêts au terminus Nord

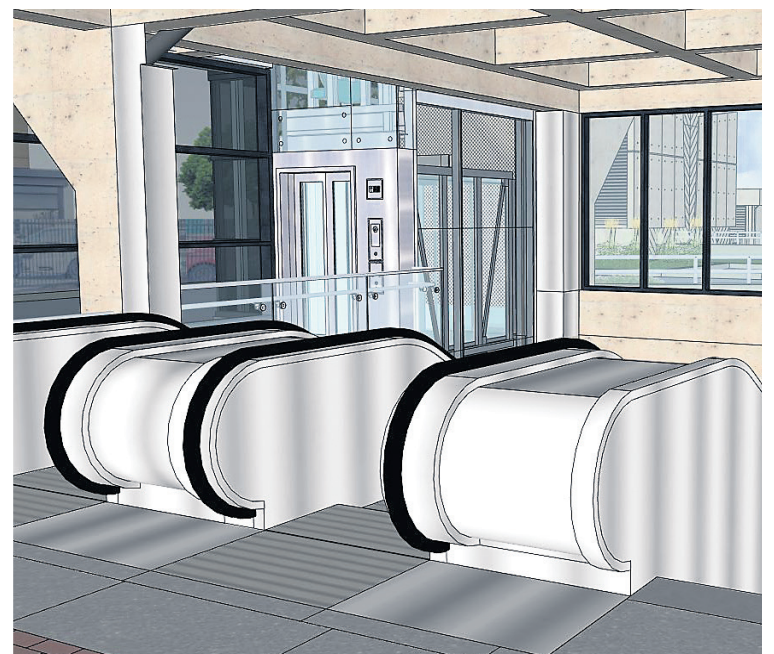
Honoré-Beaugrand

186, 187, 189, 486, 487

À partir d'aujourd'hui, les arrêts 486 Est, 487 Est et 189 Est retournent à leur emplacement habituel. L'édicule Sherbrooke Nord est toujours fermé afin que nous puissions finaliser sa réfection.

Pour que vous puissiez accéder rapidement à la station, les débarquements des arrêts 186, 187, 189, 486 et 487, se font à proximité de l'entrée Honoré-Beaugrand Nord.

Peu importe les caprices de mère Nature, vous descendez à quelques pas de l'entrée de la station.



Rappelons qu'à la fin de ces travaux majeurs, des ascenseurs vous permettront d'accéder aux quais de la station. Les édicules Sherbrooke Nord et Sud auront aussi subi une importante cure de jeunesse.

Ces travaux sont effectués notamment grâce au financement octroyé par le ministère des Transports, de la Mobilité durable et de l'Électrification des transports.

## FAITES ENTENDRE VOTRE VOIX!

## Résidents du grand sud-ouest de Montréal

**Le mercredi 30 novembre à 19 h**

Au Théâtre Paradoxe  
5959, boul. Monk

**Séance d'information publique** sur les services de bus et de métro dans votre quartier

[stm.info/sud-ouest](http://stm.info/sud-ouest)