

ARRÊTS DE SERVICE DANS LE RÉSEAU DU MÉTRO

Une semaine difficile pour nos clients

CETTE SEMAINE, DES INCIDENTS ONT CAUSÉS PLUSIEURS INTERRUPTIONS DE SERVICE SUR LE RÉSEAU DE MÉTRO. NOUS SOMMES CONSCIENTS DES IMPACTS NÉGATIFS SUR VOS DÉPLACEMENTS ET NOUS NOUS EN EXCUSONS.

Nous souhaitons toujours éviter de telles situations.

Vous qui voyagez régulièrement avec nous, vous vous questionnez sans doute sur ce qui s'est passé cette semaine.

Il est rare qu'autant d'événements non reliés surviennent à l'intérieur d'une même semaine.

Nous venons de vivre une semaine inhabituelle. Ces interruptions de service rapprochées sont autant d'incidents isolés. Une personne malade dans un train, un dégagement de fumée, un train bloqué, une perte du système de communication, des



interventions policières : il est rare qu'autant d'événements non reliés surviennent à l'intérieur d'une même semaine.

À toutes ces occasions, nos employés sont à pied d'œuvre pour intervenir rapidement. Le métro est un service essentiel, et lorsqu'une panne réseau survient, nous en comprenons toute l'ampleur.

Dans certains cas d'interruptions sur une ligne, nous pouvons mettre en place un service de navettes de bus et c'est ce que nous avons fait cette semaine. Or, il faut savoir que les bus ne peuvent malheureusement pas

pallier le manque de service sur le réseau du métro, une infrastructure névralgique à Montréal. Voilà pourquoi nous jugeons important de poursuivre les investissements que nous faisons dans le maintien des actifs du métro. Ils sont cruciaux à la qualité de ce service. Nous continuons donc d'agir en ce sens avec des investissements qui atteindront 8,3 milliards\$ dans les 10 prochaines années.

Nous sommes conscients des inconvénients que ces interruptions de service ont pu vous occasionner. Soyez assurés que vous transporter efficacement demeure notre priorité.

DÉCARIE SANS SOUCI

Nouveau ! Stationnement gratuit et navette vers Du Collège

DÈS LUNDI PROCHAIN, 21 NOVEMBRE, UNE NAVETTE RELIERA LE NOUVEAU STATIONNEMENT GRATUIT SAINTE-CROIX DE L'AMT, À LA STATION DE MÉTRO DU COLLÈGE. UNE BELLE SOLUTION POUR LES AUTOMOBILISTES QUI EMPRUNTENT LES AXES 40 ET 15 POUR ACCÉDER AU CENTRE-VILLE.

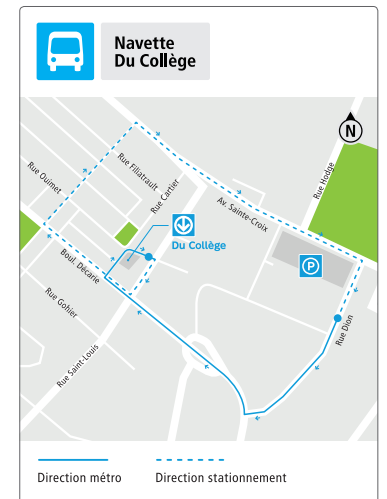
Du Collège sera mise en service le 21 novembre. Vous connaissez des gens qui doivent braver les chantiers routiers pour accéder au centre-ville? Recommandez-leur de laisser leur voiture au stationnement pour poursuivre leur route en métro!

Navette Du Collège

Du Collège

De nombreux chantiers routiers ont présentement lieu dans la zone névralgique Turcot-Bonaventure-Champlain. Afin d'amoindrir les impacts de ces chantiers sur le temps de déplacement de la population de la grande région métropolitaine, Mobilité Montréal a demandé à ses partenaires d'offrir aux automobilistes des solutions alternatives de déplacements.

En plus des mesures déjà déployées en septembre, notamment l'augmentation de service sur 13 lignes de bus dans le secteur du grand Sud-Ouest et l'ajout d'un train sur la ligne verte aux heures de pointe, une nouvelle navette reliant le stationnement incitatif Sainte-Croix à la station de métro



NAVETTE DU COLLÈGE

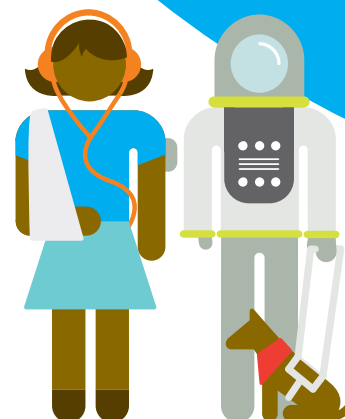
EN RÉSUMÉ

À partir /Vers stationnement incitatif Sainte-Croix (sur Dion coin Sainte-Croix)
En semaine de 6 h 30 à 9 h 30, passages aux 15 minutes et de 15 h 30 à 18 h 30, passages aux 10 minutes.

VOULOIR TOUT FAIRE ET POUVOIR LE FAIRE



On a le titre qu'il vous faut
stm.info/tarifs



TOUT LE MONDE PEUT AVOIR BESOIN D'UN SIÈGE

Soyez courtois

