

CITÉ MOBILITÉ

Un premier pantographe est installé

À TERME, LE PROJET DE DÉMONSTRATION CITÉ MOBILITÉ, CE SERA : DEUX STATIONS DE RECHARGE RAPIDE PAR CONDUCTION POUR TROIS BUS 100% ÉLECTRIQUES SUR LA LIGNE 36 - MONK. HIER, UNE ÉTAPE IMPORTANTE A ÉTÉ FRANCHIE : CELLE DE L'INSTALLATION D'UN PREMIER PANTOGRAPHE AU TERMINUS ANGRIGNON.

36



Station de recharge au terminus Angignon



Pantographe

Un bus électrique va de pair avec un mode de recharge. Dans le cadre de Cité Mobilité, c'est un mode de recharge rapide par conduction qui sera utilisé. Les bus se chargeront uniquement en bout de ligne, à une station de recharge rapide.

Une station de recharge ressemble à un lampadaire, mais a une fonction bien différente! À l'extrémité du mât se trouve une partie que l'on appelle « pantographe », une sorte de bras articulé qui permet la recharge des bus. En plus de la station de recharge au terminus Angignon, érigée mercredi dernier, une seconde est prévue au Square Victoria dans les prochains jours.

Comment ça marche?

Une fois le bus à l'arrêt, et posi-

tionné sous la station de recharge, le pantographe se déploie vers le bas pour se raccorder aux barres de contact sur le toit du bus et assurer une recharge partielle par conduction aux batteries, une opération qui dure moins de cinq minutes. Ensuite, le pantographe se rétracte, et le bus peut repartir en direction opposée pour son service clientèle. Le bus se chargera à nouveau, à l'autre terminus, et ainsi de suite, tout au long de la journée.

Prochaines étapes

Une fois l'installation des stations de recharge complétée, nous prendrons possession des trois bus électriques. Ensuite, des essais hors service (sans clientèle) débuteront à l'hiver 2017. La mise en service clientèle suivra au printemps. Le projet de démon-

stration Cité Mobilité se poursuivra jusqu'au 31 décembre 2019.

Suivez l'évolution du projet à stm.info/CiteMobilité

UN PROJET MONDIAL

UNE PREMIÈRE NORD-AMÉRICAINE

Cité Mobilité, grand projet commun d'électrification des transports initié par Volvo-Nova Bus, est présente dans neuf villes dans le monde et Montréal est la première ville nord-américaine à y prendre part.

LE MÉTRO EN IMAGES

Quelle est cette station?

De la Savane

Cette photo diffusée sur notre page d'hier a été prise à la station De la Savane, sur la ligne orange, dans l'arrondissement Côte-des-Neiges - Notre-Dame-de-Grâces.



INDICATEURS DE PERFORMANCE

UNE SATISFACTION GÉNÉRALE DE **90%**

Nous menons régulièrement des sondages de satisfaction clientèle auprès d'un échantillon de 1 000 clients. Notre enquête de mi-année indique un taux de satisfaction générale de 90%. Ce résultat, qui suit celui de 91% au printemps, est une des meilleures notes atteintes depuis de nombreuses années et nous confirme que nos actions mises de l'avant depuis janvier portent fruit.

GRANDS PRIX SST

LA STM LAURÉATE

La sécurité des clients et celle de nos employés, incluant leur santé, est un engagement de tous à la STM. Nos efforts sont récompensés puisqu'un Grand Prix SST nous a récemment été attribué par la Commission des normes, de l'équité, de la santé et de la sécurité du travail (CNESST, anciennement CSST) parmi 58 finalistes. Notre entreprise s'est distinguée par ses réalisations dans la catégorie Innovation - région de Montréal, pour avoir mis en œuvre des projets tangibles ou des démarches proactives visant à prévenir les accidents.

VOULOIR TOUT FAIRE ET POUVOIR LE FAIRE



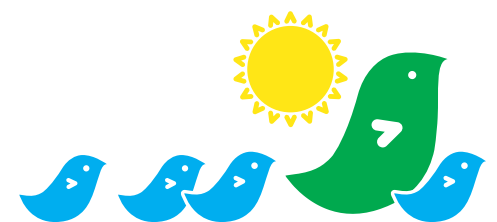
On a le titre qu'il vous faut stm.info/tarifs

WEEK-END ILLIMITÉ
Du vendredi 16 h
au lundi 5 h **1375\$**

EN BUS ET EN MÉTRO, C'EST PLUS RIGOLO!

et c'est gratuit* pour vos petits

*Certaines conditions s'appliquent.



Sorties en famille

Valide tous les week-ends et jours fériés pour les enfants de 6 à 11 ans. **Gratuit en tout temps** pour les 5 ans et moins.

stm.info/sortiesenfamille