

UN BILAN DES TRAVAUX

# Des quais complètement rénovés à la station McGill

**CETTE STATION N'AVAIT JAMAIS SUBI DE CURE DE JOUVENCE DEPUIS SON OUVERTURE. APRÈS 50 ANS, CE RAFRAÎCHISSEMENT FAIT DU BIEN!**

McGill

Beaucoup de choses ont été faites à la station McGill. L'entièreté du revêtement de sol en pierre et des parements muraux en céramique a été changée. Nous avons également remplacé tous les luminaires au niveau des quais et la peinture des colonnes et des portes a été refaite.

**UNE AUTRE NOUVEAUTÉ : LA SIGNALÉTIQUE**

Avez-vous remarqué? McGill fait partie des stations où nous avons commencé à intégrer la nouvelle signalétique qui sera bientôt installée dans l'ensemble du réseau.

**LES DERNIÈRES ÉTAPES DES TRAVAUX**

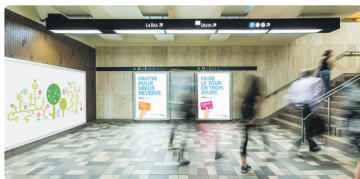
Le niveau mezzanine sera aussi remis à neuf, mais dans quelques années seulement. Avant de procéder, nous devons changer la membrane d'étanchéité située au-dessus de la structure de la station, sous le boulevard de Mai-

sonneuve. Cette étape est essentielle, afin de protéger la station des infiltrations d'eau. Le remplacement de la membrane aura toutefois lieu après l'an 2017, après les célébrations du 375<sup>e</sup> anniversaire de Montréal.

L'ART DANS LE MÉTRO

**L'ŒUVRE PASSÛS S'ILLUMINE À NOUVEAU**

Cette œuvre de Murray MacDonald d'allure gothique a récemment été restaurée et l'éclairage amélioré. Prenez le temps de vous arrêter devant, vous sentirez le mouvement de la lumière que l'on perçoit en avançant dans une cathédrale de ce style.



01

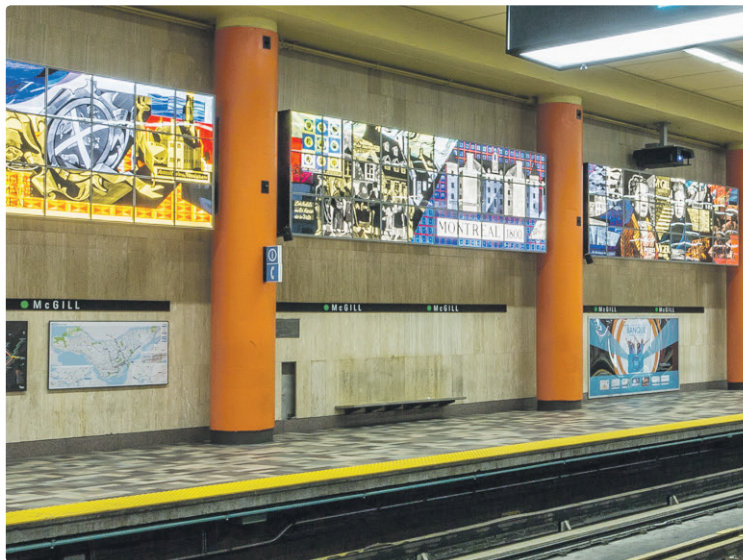


02

UNE ŒUVRE D'ENVERGURE

**LA VIE À MONTRÉAL AU XIX<sup>e</sup> SIÈCLE EST DE RETOUR SUR LES QAIS**

L'œuvre de Nicolas Sollogoub faisait l'objet d'une restauration depuis 2012. Les vitraux ont d'abord été retirés, suivis des boîtiers métalliques noirs supportant l'œuvre et son éclairage. Chacun des 1 200 morceaux de verres a été minutieusement nettoyé et réparé au Centre de conservation du Québec. Les boîtiers ont été remis à neuf et le rétroéclairage remplacé et bonifié. Lors de votre prochaine visite à la station McGill, ne manquez pas d'admirer cette œuvre plus grande que nature!



03

- 01 Le revêtement de sol en pierre et des parements muraux en céramique ont été changés.
- 02 Tous les luminaires au niveau des quais ont été changés et la peinture des colonnes a été refaite.
- 03 L'œuvre *La vie à Montréal au XIX<sup>e</sup> siècle* a été restaurée et est maintenant mieux illuminée.

RÉSEAU MOBILE

## Deux nouvelles stations branchées

**DEUX NOUVELLES STATIONS VIENNENT ACCROÎTRE L'ÉTENDUE DE LA COUVERTURE SUR LA LIGNE VERTE ET LA LIGNE ORANGE.**

Lucien-L'Allier, Georges-Vanier



En plus de l'ensemble de la ligne jaune, le service est donc disponible de Mont-Royal à Georges-Vanier sur la ligne orange, de Beaudry à Lionel-Groulx sur la ligne verte. Toutes les stations du centre-ville sont maintenant branchées! Rappelons que le réseau mobile en déploiement est doté des technologies mobiles de pointe, soient 3G, 4G et 4G LTE. Le déploiement du réseau est divisé en phases qui devraient être complétées d'ici la fin 2020, et ce, grâce à un investissement de 50 millions de dollars assumé à parts égales par les fournisseurs de télécommunications Bell, Rogers, TELUS et Vidéotron.

**50% DE RABAIS**

Avec votre titre mensuel STM, économisez 15\$ sur l'abonnement 30 jours de BIXI.

stm.info/bixi

**PROTÉGEZ VOS TITRES CONTRE LA PERTE OU LE VOL**

Enregistrez votre carte OPUS

stm.info/proteger