

- L'assise de la banquette arrière doit avoir une hauteur maximale de 70 cm. Le calcul est fait entre le sol et le point le plus élevé de l'assise de la banquette arrière.
- La marche arrière doit avoir une hauteur maximum de 45 cm. Le calcul est fait entre le sol et le point le plus élevé de la marche du véhicule.

Pour respecter ces standards, nos partenaires de l'industrie nous contactent lorsqu'un nouveau modèle de véhicule prend la route pour offrir des services au Transport adapté. Ceci nous permet de vérifier si ces nouveaux modèles répondent aux critères présentés plus haut.



Des ascenseurs dans le métro

Saviez-vous que **19 stations sont maintenant universellement accessibles**?

Les stations Préfontaine et Viau, sur la ligne verte, figurent parmi les dernières à disposer d'ascenseurs en service.

Présentement, 11 chantiers d'accessibilité universelle sont en cours dans le réseau du métro aux stations : Angrignon, Jolicoeur, Place-des-Arts, McGill, Pie-IX, D'Iberville, Édouard-Montpetit, Outremont, Mont-Royal, Villa-Maria et Place-Saint-Henri.



Payer comptant : c'est toujours possible

Depuis le 7 février, seul le paiement avec cartes de débit ou de crédit est accepté aux loges des agents de station du métro.

Soyez rassuré : vous pouvez toujours payer un passage avec de l'argent comptant dans les véhicules du Transport adapté. Cet ajustement apporté aux modes de paiement ne s'applique qu'aux clients qui font leurs transactions aux loges des agents de station du métro.

La version électronique du bulletin *Transport Contact* est maintenant disponible! Inscrivez-vous dès aujourd'hui à stm.info/transportcontact pour recevoir la prochaine édition par courriel.

Position pour
Vignette FSC / Recyclé
100% post-com.

Should you wish to receive your *Transport Contact* newsletter in English, please call Customer Service at 514 280-8211 (option 4). We will gladly mail it to you.

TRANSPORT

CONTACT



Dans ce numéro :

- Lorsque vous avez des bagages à transporter
- De nouvelles informations en temps réel
- Voitures taxis : quelle hauteur pour les sièges passagers?
- Des ascenseurs dans le métro
- Payer comptant : c'est toujours possible



Lorsque vous avez des bagages à transporter

Il vous arrive parfois d'aller magasiner ou d'aller faire votre épicerie?

Sachez que pour vos sacs et même vos bagages, les consignes suivantes s'appliquent pour assurer votre sécurité et celle des autres occupants du véhicule pendant le déplacement :

Suite en page 2

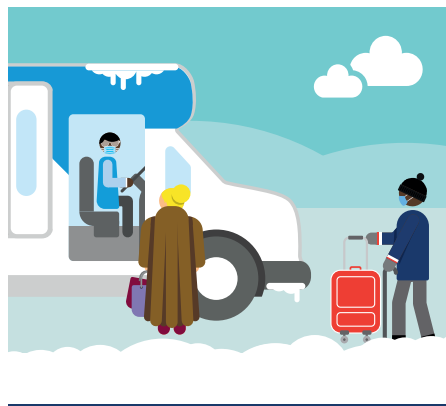


Courrier Poste Publication Numéro de convention 40015715

Bulletin de liaison
et d'information
des clients du
Transport adapté

- FÉVRIER -
2022

Port de retour garanti
TRANSPORT Contact — STM
3111, rue Jarry Est
Montréal (Québec)
H1Z 2C2



À l'extérieur du véhicule

Vous devez être en mesure de manipuler et transporter vous-même les sacs et les bagages. Cette tâche ne fait pas partie du travail du chauffeur.

Cette consigne s'applique à l'embarquement comme au débarquement. Le chauffeur peut refuser d'effectuer un déplacement si vous avez des bagages ou des colis que vous ne pouvez transporter vous-même.



À l'intérieur du véhicule

Le bagage ne doit pas occuper un espace autre que celui qui vous est réservé dans le véhicule.

Sacs et bagages doivent être tenus par le client, ou fixés solidement à sa proximité pendant le transport. Dans une voiture taxi de type berline, le coffre arrière est réservé exclusivement aux aides à la mobilité.



Les cas d'exception : aéroport, gares et Camp Papillon

Il est entendu que certaines destinations impliquent que vous aurez des bagages avec vous. Si nous vous transportons en direction d'un des endroits énumérés ci-dessous, il est nécessaire de préciser la présence de bagages au moment de votre demande de déplacement. Nous pourrions alors prendre les accommodements nécessaires pour disposer de l'espace dont vous avez besoin.

- Aéroport Montréal-Trudeau
- Gare Centrale (train) : 895, rue De La Gauchetière Ouest
- Gare Via Rail de Dorval : 755, boul. Montréal-Toronto, Dorval

- Gare d'autocars de Montréal : 1717 rue Berri, Montréal
- Terminus d'autobus Mégabus : 997, rue Saint-Antoine Ouest, Montréal
- Grand Quai du Port de Montréal : 200, rue de la Commune Ouest, Montréal

- Camp de vacances Papillon : 7275, rue Sherbrooke Est, poteaux 24-25, Montréal.

De nouvelles informations en temps réel

Dans quelque temps, vous pourrez suivre sur une carte, à distance, le véhicule chargé de vous déplacer. Vous pourrez consulter cette carte en passant par SIRTA, notre

système de réservation en ligne, que vous pouvez utiliser avec un ordinateur, une tablette ou un téléphone intelligent.

Le fonctionnement

Ces informations apparaîtront 10 minutes avant l'heure de début de votre plage d'embarquement. Elles demeureront disponibles

jusqu'au moment où vous arriverez à destination. Pratique sous plusieurs aspects, cette nouvelle fonction vous permettra d'obtenir plusieurs renseignements en temps réel :

- Où se situe le véhicule?
- Quelle est l'heure estimée de mon embarquement et celle de mon débarquement?
- Quel type de véhicule s'en vient? Un taxi ou un minibus?
- Suis-je le prochain client à embarquer dans le véhicule, ou y en aura-t-il un autre avant moi?

Ces nouvelles fonctionnalités seront accessibles aux lecteurs d'écran.

Un guide pour vous aider

Nous vous avons préparé un petit guide d'utilisation.

Facile à consulter, nous l'avons imprimé, et nous vous le ferons parvenir par la poste lorsque ce nouvel outil sera en service.

Si vous êtes peu familier avec l'utilisation de SIRTA ou même si vous l'utilisez déjà, ce document vous accompagnera pour votre prochaine exploration de notre outil de réservation en ligne.

24 h / 24, 7 jours / 7

SIRTA est plus que jamais votre guichet unique pour tout ce qui concerne vos déplacements avec nous. Utilisez-le pour faire vos demandes de déplacement jusqu'à 21 h la veille de votre déplacement, il vous permet de faire vos réservations au moment que vous voulez, sans avoir à attendre au téléphone.

Voitures taxis : quelle hauteur pour les sièges passagers?

On peut retrouver plusieurs modèles de voitures pour les transports par taxis berlines. Il est toutefois important que les modèles de voitures utilisés par nos partenaires de l'industrie du taxi répondent aux critères suivants :

Suite en page 4

