

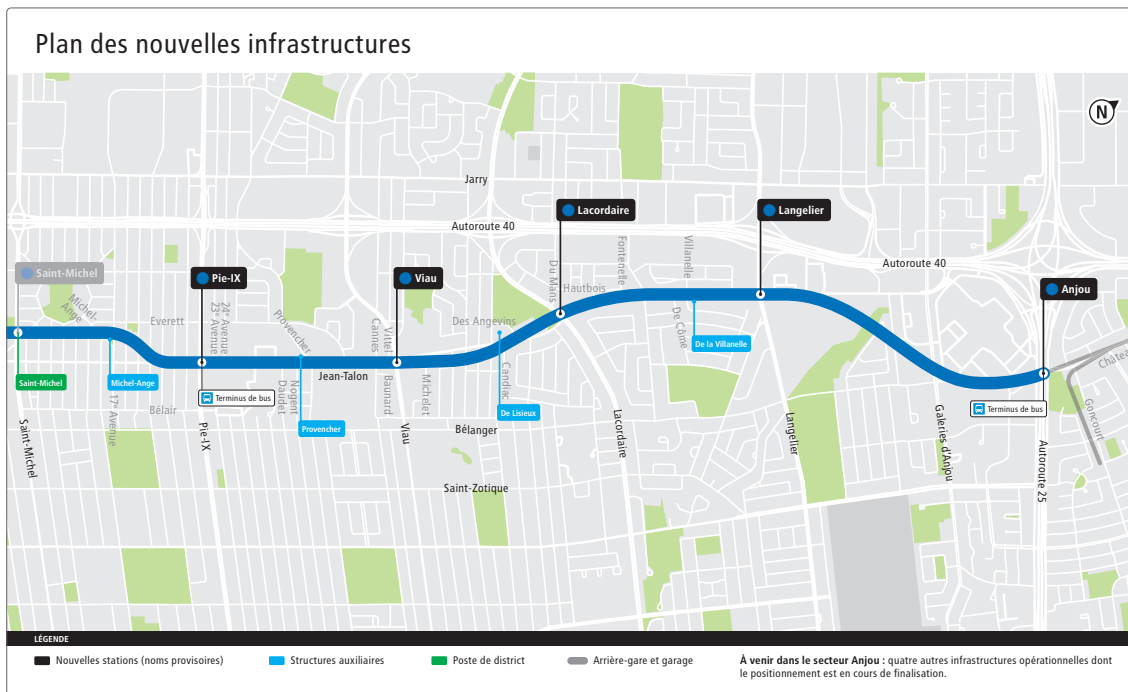
UN BUDGET OPTIMISÉ, UN TRACÉ BONIFIÉ

# Le prolongement de la ligne bleue expliqué

LES DIFFÉRENTS PALIERS DE GOUVERNEMENT IMPLIQUÉS DANS LA RÉALISATION DU PROJET DE PROLONGEMENT DE LA LIGNE BLEUE ONT RÉCEMMENT CONFIRMÉ SA POURSUITE. SUITE AUX TRAVAUX DU COMITÉ D'EXPERTS VISANT À OPTIMISER LE BUDGET DU PROJET, CERTAINS PARAMÈTRES ONT ÉTÉ REVUS.

**Voici les faits saillants :**

- Maintien des cinq nouvelles stations universellement accessibles jusqu'à Anjou;
- Reconfiguration du terminus de bus à la station Pie-IX;
- Retrait des bâtiments d'accès secondaire aux stations moins achalandées (Viau et Langelier);
- Partage de l'édicule secondaire de la station Lacordaire à CDPQ Infra en vue d'une intégration avec le REM de l'Est;
- Retrait du stationnement incitatif dans le secteur Anjou;



- Repositionnement des bâtiments d'accès de la station Anjou de part et d'autre de l'autoroute 25;
  - Utilisation d'un tunnelier pour construire le tunnel.
- Prochaines étapes :**
- Travaux préparatoires dans le secteur Viau à l'été 2022;
  - Mise en service du tronçon prolongé en 2029.

Dans un esprit d'agilité et de collaboration, tous les efforts ont été consentis pour arriver au meilleur projet possible et enfin réaliser ce prolongement tant attendu dans l'Est de Montréal.

AVEC LEUR CAMPAGNE DE GÉNÉROSITÉ 2021

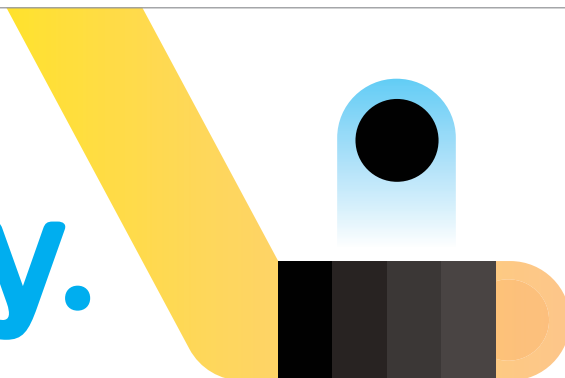
Les employés de la STM versent près de 700 000 \$ à des organismes du milieu

LES 694 062 \$ RÉCOLTÉS SERONT VERSÉS AUX QUATRE ORGANISMES ASSOCIÉS À LA COLLECTE, SOIT 312 590 \$ AU RÉCHAUD-BUS, 151 679 \$ À CENTRAIDE, 129 530 \$ À LA CROIX-ROUGE ET 100 263 \$ À PARTENAIRESANTÉ QUÉBEC.

Ce rendez-vous annuel de la générosité est bien ancré dans l'ADN de l'entreprise, et les organisateurs ne ménagent aucun effort pour se réinventer année après année.

Parmi les initiatives qui ont contribué au succès de la campagne de générosité 2021, on note la tenue du Défi STM, qui a accumulé à lui seul plus de 22 000 \$ en dons, ainsi que la mise en vente du chandail de Noël de la STM, qui a permis d'amasser 7 000 \$ supplémentaires (à raison de 10 \$ le chandail).

Tellement hockey.



Octobre 2021 à avril 2022  
Centre Bell



Bonaventure  
Lucien-L'Allier

Tellement Montréal.