

AVEC L'OUVERTURE DE L'ENSEMBLE DES EMPLACEMENTS AUTORISÉS

Les musiciens retournent graduellement dans le métro

LE PLAN DE RETOUR PROGRESSIF ET SÉCURITAIRE DES MUSICIENS DANS LE MÉTRO FRANCHIT UNE NOUVELLE ÉTAPE. DEMAIN, L'ENSEMBLE DES EMPLACEMENTS DISPONIBLES RESTANTS SERA OUVERT AUX MUSICIENS.

Avec l'allègement de plusieurs consignes liées à la pandémie et en concordance avec les orientations de la santé publique, nous sommes donc en mesure d'ouvrir 24 emplacements (lyres) supplémentaires désignés pour des prestations artistiques dans le métro dès demain. Un total de 44 lyres seront donc disponibles sur réservation, ce qui correspond à l'ensemble des emplacements possibles, certaines lyres n'étant pas accessibles pour cause de travaux notamment. Certaines consignes particulières pour les musiciens seront également levées.

Il sera de nouveau possible pour les musiciens de chanter (avec port du masque) et l'utilisation d'instruments à vent sera également permise.



Retour progressif maintenant complété. Amorcé en novembre, le plan de retour progressif et sécuritaire des musiciens dans le métro s'est donc déroulé comme prévu, malgré un hiatus temporaire imposé par la recrudescence des cas lors de la cinquième vague en janvier. Plus de 250 artistes sont maintenant inscrits à la plateforme en ligne de réservation, alors qu'on estime qu'ils étaient

environ 200 à se produire dans le métro avant la pandémie.

Soulignons la collaboration et la flexibilité dont font preuve les musiciens face à un contexte changeant. Leur grand retour est une excellente nouvelle pour nos clients. Avec la mise en place du travail en mode hybride, vous aussi, vous êtes nombreux à revenir dans le métro.

SON ENTRÉE EN FONCTION S'EST FAIT HIER

Une femme nommée à titre de directrice générale intérimaire

MME MARIE-CLAUDE LÉONARD OCCUPAIT AUPARAVANT LE POSTE DE DIRECTRICE EXÉCUTIVE – MÉTRO ET EXPLOITATION BUS.

Détentrice d'un Baccalauréat en biologie médicale et titulaire d'un diplôme de deuxième cycle en gestion à HEC Montréal, Mme Léonard travaille à la STM depuis 30 ans, dont 20 ans à titre de gestionnaire. Ayant débuté comme commis à la caisse lorsqu'elle était étudiante, elle a gravi tous les échelons pour occuper le poste de directrice exécutive – Métro et Exploitation Bus depuis septembre dernier. Elle est membre du comité de direction depuis maintenant six ans.

Mme Léonard siège également à plusieurs comités à l'international, dont celui du conseil d'administration de l'Union internationale des transports publics (UITP).

EMPLOIS ÉTUDIANTS

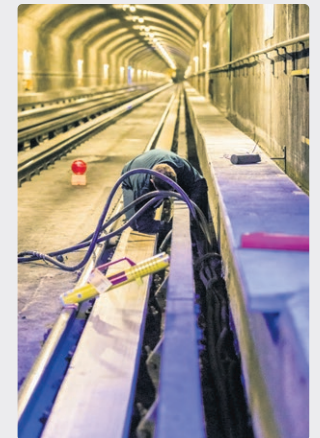
À LA RECHERCHE

Nous sommes à la recherche de candidats étudiants en électronique industrielle pour occuper les postes suivants pendant la période d'été :

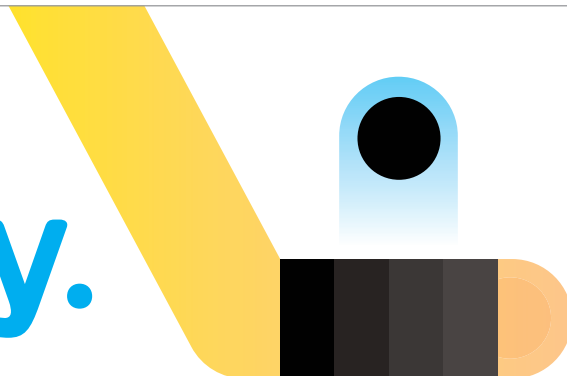
- Électricien de signalisation
- Électricien de traction

En tant que membre de l'équipe, vous participerez à différents projets d'envergure et uniques, tel que la modernisation des postes de signalisation, l'ajout du garage Côte-Vertu et le remplacement du câblage lié à la distribution électrique et signalisation du métro.

Pour déposer une candidature, rendez-vous à stm.info/emplois



Tellement
hockey.



Octobre 2021 à avril 2022
Centre Bell



Bonaventure
Lucien-L'Allier

**Tellement
Montréal.**