

UNE NOUVELLE PARTICULARITÉ DU MÉTRO DE MONTRÉAL

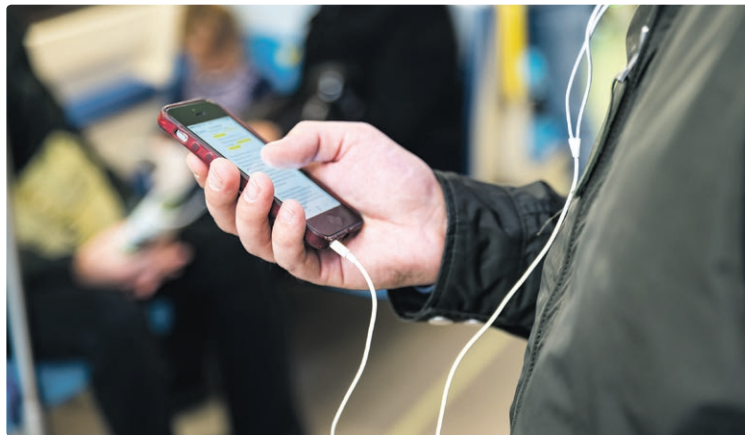
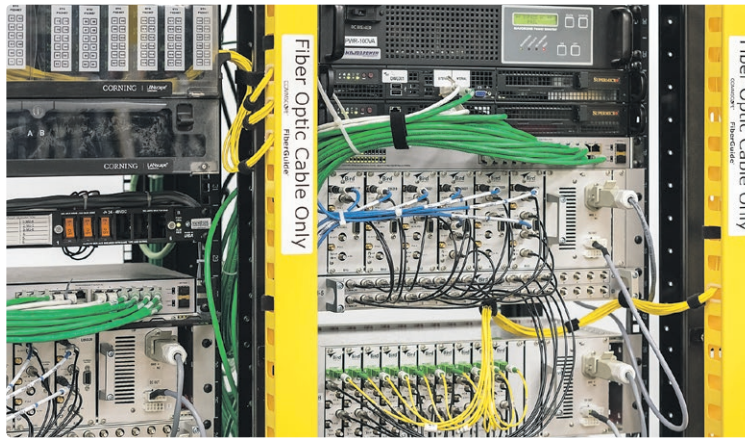
Un réseau mobile partout, en tout temps

DANS TOUTES LES STATIONS, À TRAVERS TOUS LES TUNNELS: VOUS POUVEZ UTILISER UN RÉSEAU MOBILE TOUT AU LONG DE VOTRE DÉPLACEMENT EN MÉTRO.

C'est pratique, et particulier à notre métro puisque peu de réseaux de métros, ailleurs au Canada et dans le monde, offrent ce service.

UNE BONNE UTILISATION C'EST...

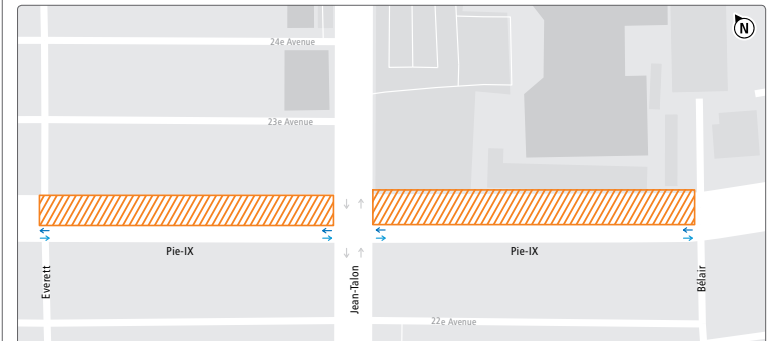
- De toujours faire attention d'utiliser des écouteurs pour tout ce qui est sonore. Vous êtes courtois lorsque vous évitez de faire entendre ce qui sort de vos appareils électroniques à tous les autres clients.
- De se tenir à une bonne distance de la voie lorsque vous consultez votre téléphone sur le quai du métro. Échapper quelque chose, ça peut toujours arriver, mais lorsque ça se retrouve sur la voie et que ça cause un arrêt de service du métro, c'est encore plus désagréable!



VENUE DU SRB PIE-IX

Une étape importante des travaux dans le secteur Jean-Talon

Phase 1



La zone concernée par cette importante phase des travaux de construction du futur SRB Pie-IX.

CES TRAVAUX COMPRENDRONT LA CONSTRUCTION D'UN TUNNEL PIÉTONNIER, RELIANT SOUS TERRE LE SRB PIE-IX ET LA FUTURE STATION DE LA LIGNE BLEUE DU MÉTRO.

La fermeture aura lieu du côté est du boulevard Pie-IX, entre les rues Everett et Bélair (voir plan ci-contre). Des travaux pourraient également avoir lieu sur des rues adjacentes.

La mobilisation aura lieu dans la semaine du 25 janvier. Les travaux débiteront autour du 1^{er} février, et ce, jusqu'à la prochaine phase des travaux qui aura lieu au printemps

2021. Ces travaux pourraient être reportés en cas de contraintes opérationnelles ou de conditions météorologiques défavorables.

BUS SUR LE BOULEVARD PIE-IX
Le service de bus sera maintenu, mais certains arrêts pourraient être déplacés, détournés ou annulés. Des arrêts pourraient se retrouver sur le terre-plein central.

POUR SUIVRE L'ÉVOLUTION DU PROJET

ABONNEZ-VOUS AUX AVIS PAR COURRIEL

srbpieix.ca/inscription.



Déplacements essentiels
Nos services sont maintenus durant le couvre-feu.



Prenons soin de nous

Toutes les mesures : stm.info/coronavirus