

BIENTÔT LA RENTRÉE

Comment obtenir votre carte OPUS à tarif réduit étudiant.

RENDEZ-VOUS LA VIE FACILE CETTE ANNÉE, PROCUREZ-VOUS VOTRE CARTE SANS DÉPLACEMENT: EN LIGNE OU PAR LA POSTE.

FAITES-LE EN LIGNE

En ligne, c'est simple et pratique puisque vous pouvez obtenir votre carte en passant par le portail de votre établissement scolaire. Complétez votre demande, et votre carte sera postée à votre domicile dans un délai de 7 jours ouvrables. La photo utilisée pour votre carte OPUS sera celle de votre carte étudiante.

Vérifiez si ce service est offert dans votre établissement sur stm.info/étudiant.

OU PAR LA POSTE

C'est une nouvelle option que nous vous offrons cette année. Si vous préférez cette façon de procéder, allez sur stm.info/étudiant pour télécharger le formulaire de demande. Toutes les instructions nécessaires l'accompagnent.

AUTREMENT...

Notre Studio photo est toujours ouvert au 1755, rue Berri (édifice de la gare d'autocars), mais attention, il faut d'abord prendre un rendez-

vous en ligne sur stm.info/étudiant avant de s'y présenter.

La tournée de notre photographe se fera aussi dans une soixantaine d'institutions au cours des prochaines semaines.

40%

Une carte OPUS à tarif réduit pour étudiants vous permet d'obtenir 40% de rabais sur votre tarif mensuel régulier.



EN VIGUEUR

Optimisation du service dans le secteur Côte-de-Liesse

CES LIGNES ONT ÉTÉ AJUSTÉES AFIN DE MIEUX DESSERVIR LES ENTREPRISES DE CE PÔLE D'EMPLOI EN CROISSANCE.

76, 100, 460

Les lignes de bus 76 – McArthur, 100 – Crémazie et 460 – Express Métropolitaine desservant le secteur Côte-de-Liesse ont été modifiées entre Décarie et l'aéroport Montréal-Trudeau afin d'assurer un service optimisé du secteur.

Les lignes 100 et 460 parcourent un nouveau trajet, alors que la ligne 76, devenue désuète, est abolie. Ses arrêts sont intégrés au nouveau parcours de la ligne 100.

Ces modifications permettent de mieux desservir le secteur d'em-

ploi Côte-de-Liesse, notamment en offrant une meilleure fréquence sur la ligne 100 et en réduisant la distance de marche vers les entreprises.

Le secteur bénéficie également d'un meilleur accès à la branche

ouest de la ligne orange via la station De La Savane.

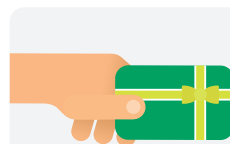
Notez que les bus de la ligne 460 n'acceptent pas les bagages à bord.

Consultez tous les détails au stm.info/cote-de-liesse



Concours
**Tellement
frais**

À gagner :



Une carte-cadeau d'une valeur de 200\$ échangeable dans les marchés publics



Deux titres de transport mensuel

Pour participer :

- 1 Rends-toi en bus ou en métro à l'un des 12 marchés publics de Montréal
- 2 Prends une photo de ton expérience
- 3 Partage-la sur Instagram en identifiant [@marchespublicsmtl](https://www.instagram.com/marchespublicsmtl) et [@stminfo](https://www.instagram.com/stminfo)

Aucun achat requis. Concours ouvert aux résidents majeurs de la province de Québec. Participation sur Instagram entre le 1er août, 8 h (HAE) et le 31 août 2021, 17 h (HAE). Un gagnant sera déterminé au hasard parmi les inscriptions valides. Plus de détails au stm.info.