

ÇA VAUT LE DÉPLACEMENT!

# Embarquez avec nous pour partager vos idées de sorties Tellement Montréal!

**PARMI TOUT CE QUI NOUS A MANQUÉ, IL Y A DES ENDROITS DE LA VILLE QU'ON A CESSÉ DE FRÉQUENTER. IL Y A AUSSI DES PETITS PLAISIRS QU'ON NE S'EST PAS OFFERTS DEPUIS LONGTEMPS. MAIS ILS EXISTENT TOUJOURS!**

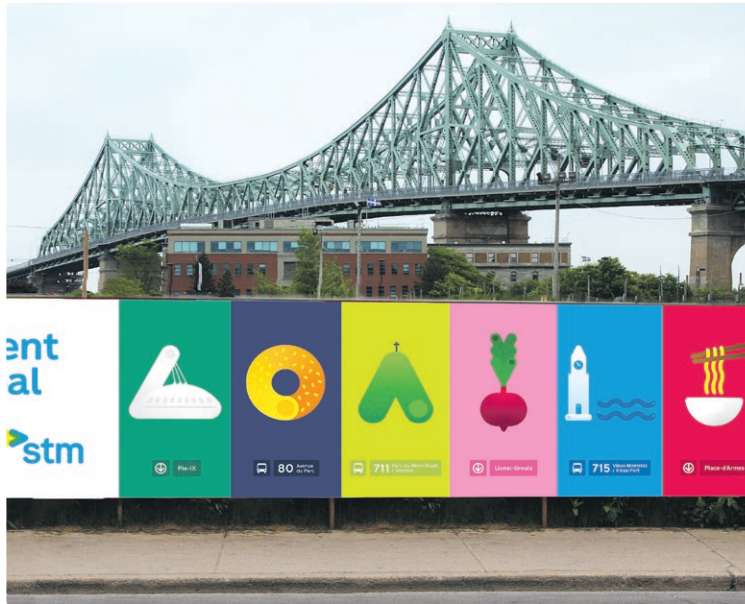
Et si on profitait de cette saison pour les redécouvrir? C'est ce que nous vous proposons sous le thème Tellement Montréal.

## DES LIEUX, DES TRAJETS DÉCOUVERTES...

Qu'ont en commun...

- La Main
- Les Marchés Publics de Montréal
- Le parc du Mont-Royal
- Le Parc olympique
- Le parc Jean-Drapeau
- Le Quartier des spectacles
- Le Vieux-Port de Montréal?

Ce sont nos lieux Tellement Montréal que nous vous invitons à redécouvrir en bus et en métro. Pour ajouter du piquant à vos sorties, nous vous proposerons aussi



Dans les jours qui viennent, Montréal prendra les couleurs de ses plus belles destinations. Elles vous appartiennent. Redécouvrez-les vous aussi!

des rabais sur des activités qui rendront vos aventures montréalaises encore plus attrayantes.

### ... ET VOUS!

Quels sont vos lieux et vos activités Tellement Montréal? Qu'ai-

mez-vous tant de votre ville que vous le recommanderiez à tous? Participez à nos conversations sur notre page Facebook et notre compte Instagram.

[www.facebook.com/stminfo](http://www.facebook.com/stminfo)  
[#stminfo](https://www.instagram.com/stminfo)



## STATION FABRE

### TRAVAUX DE RÉFECTION DE LA TOITURE

Fabre

Dès aujourd'hui, nous commençons des travaux de réfection de la toiture de l'édicule est de la station Fabre, situé au coin des rues Fabre et Jean-Talon.

Le chantier se déplacera ensuite à l'autre édicule. Ces travaux, qui vont se terminer au courant de l'été, n'occasionneront aucun impact sur vos déplacements à l'extérieur ou à l'intérieur de la station.

## PIÉTONNISATION DES RUES

### DES DÉTOURS BUS À PRÉVOIR

En raison du retour des piétonnalisations de rues estivales, certaines lignes doivent être détournées et certains arrêts pourraient devenir non-accessibles aux personnes à mobilité réduite.

Consultez notre site web [stm.info](http://stm.info) pour tous les détails.

# Refonte du réseau bus

Quelle est votre vision pour votre quartier?



Séances d'information virtuelles

Inscrivez-vous : [stm.info/refonte](http://stm.info/refonte)