

COVID-19

Des outils pour se rendre à un centre de vaccination en transport collectif



VOUS PRÉVOYEZ PRENDRE LE TRANSPORT COLLECTIF POUR VOUS RENDRE À VOTRE RENDEZ-VOUS À L'UN DES SITES DE VACCINATION CONTRE LA COVID-19? SOYEZ RASSURÉ. NOUS SUIVONS LES RECOMMANDATIONS DE LA SANTÉ PUBLIQUE POUR QUE VOTRE PARCOURS SOIT LE PLUS SÉCURITAIRE POSSIBLE.

Nous mettons à votre disposition des outils pour bien planifier votre trajet. Utilisez notre calculateur de trajet disponible sur notre site Web pour planifier votre déplacement. Vous retrouverez aussi des informations pratiques pour vous

rendre aux principaux sites de vaccination en bus et en métro.

Quelques informations utiles

Pensez à acheter votre titre d'avance. Les titres de la STM sont en vente dans plus de 400 commerces sur l'île de Montréal. Visitez notre site Web pour localiser celui qui se trouve le plus près de votre domicile.

De plus, nous vous rappelons que le port du couvre-visage est obligatoire en transport collectif durant toute la durée du trajet. Pour être efficace, le couvre-visage doit couvrir le nez et la bouche.

BON À SAVOIR

POUR LES CLIENTS DU TRANSPORT ADAPTÉ

Pour les déplacements vers les sites de vaccination, certaines exceptions pourraient s'appliquer pour nos clients n'ayant pas droit à l'accompagnement, pour des déplacements main à main ou pour des admissions partielles.

Faites-en part à notre agent au Centre de contacts clients à l'option 1. Il vous en informera si cela s'applique à votre situation.

À PARTIR DE LUNDI

Le projet du SRB Pie-IX entre dans une phase majeure

LES TRAVAUX SE DÉPLACERONT AU CENTRE DE LA CHAUSSEE.

41, 139, 439,

Ces travaux permettront de construire les voies exclusivement réservées au bus, d'aménager la nouvelle configuration du terre-plein central et d'installer les futurs abris SRB.

Lien avec le Projet Ligne bleue

Dans le secteur du boulevard Pie-IX et de la rue Jean-Talon, les travaux comprenant la construction du tunnel piétonnier reliant le SRB Pie-IX à la future station de métro de la ligne bleue sont actuellement en cours.

Les lignes de bus 41, 139, 439 seront détournés sur des rues à proximité. Le service de la ligne 355 demeure sur le boulevard Pie-IX. Surveillez bien l'affichage à votre arrêt et consultez www.stm.info.

UN GESTE DE PRÉVENTION ET DE RESPECT

ÉVITEZ DE BOIRE ET DE MANGER EN BUS ET EN MÉTRO

Le port du couvre-visage est obligatoire pour toute la durée de votre trajet en bus ou en métro. C'est pourquoi nous vous déconseillons de boire ou de manger pendant le temps de votre déplacement.

Continuons de garder nos transports collectifs montréalais sécuritaires!

POUR LA PÉRIODE ESTIVALE

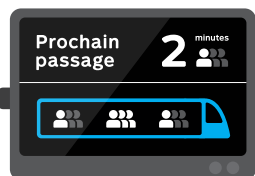
ÉTUDIANTS, ON A TOUJOURS BESOIN DE VOUS

Le recrutement pour les emplois étudiants se poursuit sur notre site web.

Certains postes n'exigent qu'un minimum d'expérience, alors que d'autres s'adressent à des étudiants de niveau collégial ou universitaire qui désirent une expérience de travail concrète liée à leur champ d'études.

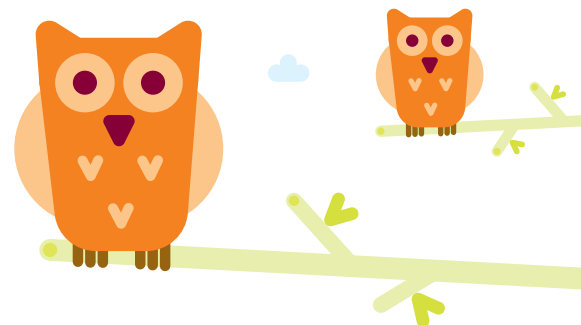
Consultez notre site web régulièrement si vous êtes à la recherche d'une expérience stimulante.

stm.info/emplois-etudiants



Pour gérer vos distances

Consultez l'achalandage du métro en temps réel.



Soyons futés dans nos déplacements