

AVEC LE RÉSEAU MOBILE

# Restez branché en tout temps

**LES 68 STATIONS ET LES 71 KM DE TUNNEL QUI COMPOSENT LE RÉSEAU DU MÉTRO DE MONTRÉAL SONT MAINTENANT BRANCHÉS AU RÉSEAU MOBILE 4G LTE.**

C'est donc dire que le métro est désormais le plus important réseau numérique intérieur au Canada et le plus long réseau sans-fil souterrain au pays! Nos clients bénéficient de vitesses de téléchargement allant jusqu'à 275Mbps, comparables à celles qu'on retrouve dans nos foyers.

## TOUT UN DÉFI

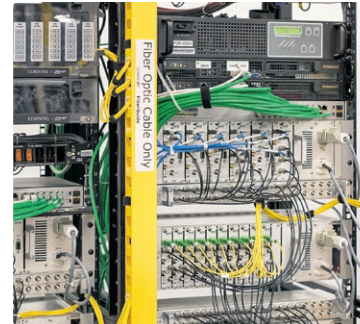
Déployer le réseau de communication sans fil a été un processus complexe, autant sur le plan de la conception que de l'installation de l'infrastructure. Plusieurs types de travaux ont été réalisés depuis le début du projet en 2013, comme la fusion de fibres optiques, l'installation d'antennes en tunnels et en stations, et la construction de bâtiments abritant l'équipement des fournisseurs. Le projet a été réalisé grâce à un investissement de près de 50 millions de dollars assumé à parts égales par les fournisseurs de télécommunications Bell, Rogers, TELUS et Vidéotron.



01. Un employé s'apprête à amorcer le dégainage d'un câble contenant la fibre optique. Sous une épaisse protection se cachent 24 brins de fibres optiques, chacun du diamètre d'un cheveu environ!



01



02

02. Puisque certains équipements sont présents en tunnel, l'installation et l'entretien ne peuvent que se faire de nuit, lorsque le métro est fermé et que l'alimentation des voies est interrompue. L'équipement et l'outillage étant relativement légers, les déplacements s'effectuent souvent à pied.

03. Des équipements spécialisés se trouvent dans des locaux techniques aménagés à des emplacements stratégiques du réseau du métro pour permettre une couverture mobile optimale. C'est à cet endroit que la magie s'opère : les différents signaux utilisés par les partenaires du projet, Bell, Rogers, Telus et Vidéotron, sont combinés grâce au réseau de fibre optique de la STM et redéployés pour permettre une distribution optimale vers le réseau souterrain du métro, grâce à des antennes et au câble radiant.



03

### AUPRÈS DES AGENTS DE STATION DU MÉTRO

#### DES COUVRE-VISAGES DISPONIBLES

Des couvre-visages en tissus sont disponibles aux loges des agents de station du métro, et ce jusqu'à épuisement des stocks.

Si vous avez le désir de vous procurer un exemplaire supplémentaire de cet élément essentiel à vos déplacements avec nous, vous pouvez leur en demander un, nous les distribuons gratuitement.

Notez qu'il est recommandé de laver ces couvre-visages en tissu avant d'en faire une première utilisation.

#### Un item de rechange sur soi

Parmi les nouvelles habitudes que la pandémie nous inculque, au port du couvre-visage dans les lieux publics, ajoutons la précaution d'en avoir un autre de rechange sur soi.

Avoir un exemplaire de rechange peut s'avérer très pratique lorsqu'un masque ou un couvre-visage se salit ou devient humide.



**ma voix | S'inscrire, participer, influencer.**  
**ma stm**

[stm.info/mavoix](https://stm.info/mavoix)