

VOUS PASSEZ L'ÉTÉ À MONTRÉAL ?

On vous propose un parcours électrisant

ET SI NOS LIGNES DE BUS ÉTAIENT UN PRÉTEXTE À VISITER DES QUARTIERS DE MONTRÉAL? NOUS VOUS PROPOSONS UN PARCOURS DANS LE SUD-OUEST OÙ VOUS POURRIEZ MÊME EXPÉRIMENTER LE FUTUR DU TRANSPORT COLLECTIF. VOYEZ POURQUOI.

36

Le parcours de la ligne 36 – Monk traverse quelques-uns des secteurs les plus anciens de la ville, mais aussi parmi les plus dynamiques. C'est également la ligne qui a été choisie pour tester les trois nouveaux bus 100% électriques du projet Cité Mobilité. Voilà pourquoi d'impressionnantes stations de recharge rapide ont été installées aux deux terminus de la ligne, au square Victoria et au parc Angrignon.



01

Avec un peu de chance, vous monterez à bord d'un de ces bus ultrasilencieux. Mais rassurez-vous, le trajet sera tout aussi agréable dans un bus régulier! Le square Victoria, avec sa fameuse entrée de métro parisienne, est un magnifique endroit pour attendre le bus. Une fois en route, sur la rue Saint-Antoine, on est rapidement entouré de bâtiments emblématiques du centre-ville montréalais: la Place Victoria (ancienne Tour de la Bourse), la Place Bonaventure et le 1000 De La Gauchetière.

LA PETITE-BOURGOGNE

Après la rue Peel, c'est la majestueuse gare Windsor, puis le célèbre Centre Bell. Ce dernier est maintenant entouré de grandes tours à appartements. En descendant la rue Guy, on arrive dans la Petite-Bourgogne, un quartier beaucoup moins cossu, mais très riche en histoire. C'est ici qu'est né le célèbre *jazzman* Oscar Peterson, représenté sur une murale de Roadsworth à l'angle de la rue Saint-Jacques. Sur la rue Notre-Dame, certaines boutiques nous rappellent que ce quartier était jadis celui des antiquaires. Près de la rue Charlevoix, la mar-



02

quise du théâtre Corona brille de tous ses feux.

SAINT-HENRI

À l'ouest de l'avenue Atwater et de l'incontournable marché public du même nom, c'est le quartier Saint-Henri. À la rue Sainte-Marguerite, les bus effectuent une boucle sur la rue Saint-Jacques, afin de desservir la station de métro Place-Saint-Henri. Ne soyez donc pas surpris de passer une seconde fois devant les mêmes commerces de

la rue Notre-Dame! Bien qu'elle ait beaucoup changé depuis le roman *Bonheur d'Occasion* de Gabrielle Roy, la place Saint-Henri conserve un intérêt certain, ne serait-ce que pour sa caserne de pompiers de style Art déco. Après le passage sous le nouvel échangeur Turcot, c'est la traversée du canal de Lachine sur le boulevard Monk. Cette autre artère commerciale du secteur a une vocation davantage locale que la rue Notre-Dame, mais on y retrouve tout de même des commerces sympathiques.

LE PARC ANGRIGNON

À la fin du boulevard Monk, on longe quelques instants le canal de l'Aqueduc, avant d'emprunter un autre boulevard, celui des Trinitaires. Ici, impossible de rater le grand parc Angrignon, qui fait le bonheur des résidents du quartier et de partout ailleurs en ville. Ils sont nombreux, en effet, à y organiser des pique-niques lors des beaux jours d'été. Pourquoi ne pas en faire autant avant de retourner à votre point de départ?

01 Un bras articulé, le pantographe, recharge le véhicule électrique au square Victoria.

02 Un bus de la ligne 36 devant le théâtre Corona.

PARC JEAN-DRAPEAU

LA LIGNE 767 EN SERVICE

Depuis le samedi 11 juillet 2020, cette navette est en service tous les jours entre 8 h et 20 h 30. Les départs s'effectuent aux 10 minutes entre 9 h et 19 h.



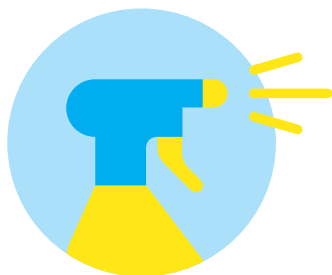
SUR CERTAINES LIGNES DE BUS

DES SUPPORTS À VÉLO

Saviez-vous que les bus des lignes suivantes sont munis de supports à vélo?

34, 94, 140, 146, 180, 185, 365, 715

Si vous voulez savoir comment installer votre vélo sur un support, consultez www.stm.info/velo. Vous verrez, c'est très simple.



Nous nettoyons davantage
les surfaces que vous touchez le plus

Mais n'oubliez pas de vous laver les mains



Prenons soin
de nous

Voyez nos conseils :
stm.info/coronavirus