

NOUS RECEVRONS 95 VAPORISATEURS ÉLECTROSTATIQUES

De nouveaux outils utilisés pour désinfecter nos installations

CES NOUVEAUX APPAREILS PERMETTRONT D'AUGMENTER LA CADENCE EN MATIÈRE DE DÉSINFECTION.

D'abord prêté par la Société de transport de Lévis, nous avons utilisé un premier vaporisateur électrostatique pour des tests de désinfection dans nos secteurs des bus et du transport adapté, dans les stations et les trains du métro. Ces tests se sont avérés concluants. Ils nous ont en effet permis constater combien nous pourrions augmenter la cadence de désinfection de nos installations en les utilisant.



Nous recevrons 69 pulvérisateurs manuels de ce type, et 26 pulvérisateurs dorsaux.

COMMENT ÇA FONCTIONNE

La technologie innovatrice utilisée modifie la charge électrique des particules de la solution désinfectante pulvérisée, ce qui permet d'avoir une attraction supplémentaire des particules pour envelopper les surfaces avec une efficacité et une couverture uniforme.

PARMI LES AVANTAGES OBSERVÉS PAR NOS ÉQUIPES, ON NOTE :

- la rapidité d'application,
- le désinfection beaucoup plus rapide qu'à la main avec un chiffon,
- la facilité à couvrir les surfaces,
- la diminution des mouvements requis pour atteindre les surfaces,
- aucune détérioration de l'aspect visuel de la surface désinfectée (aucune coulisse ni résidu apparent avec les solutions utilisées).

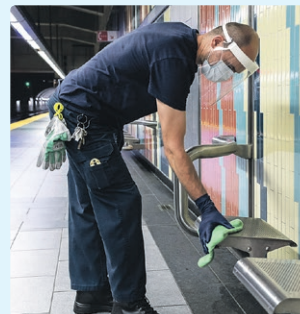
C'est un fournisseur canadien qui livrera ces nouveaux outils au courant de l'été.

NETTOYAGE DE NOS INSTALLATIONS

UNE FRÉQUENCE ACCRUE

Il y a déjà plusieurs semaines que nous avons augmenté la fréquence de nettoyage des surfaces les plus touchées :

- Dans les stations : mains courantes, distributrices de titres et ascenseurs.
- Dans les voitures de métro : les barres de préhension et les tripodes.
- Dans les bus : barres, sangles et poignées.



5 JUIN, JOURNÉE MONDIALE DE L'ENVIRONNEMENT

Des résultats positifs

MARQUONS CETTE JOURNÉE IMPORTANTE EN SOULIGNANT QUELQUES-UNES DE NOS CONTRIBUTIONS À UN ENVIRONNEMENT PLUS SAIN.

ÉMISSIONS DE GES EN BAISSÉ

Nos émissions totales de gaz à effet de serre ont diminué de 2,7% par rapport à 2018 malgré une hausse de l'offre de service de 2,1% en places-km.

DAVANTAGE DE BUS HYBRIDES

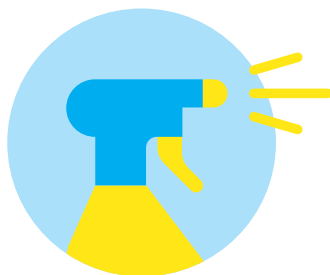
Près de 450 bus, soit le quart de notre parc de bus, sont mainte-

nant hybrides ou électriques et 77% des déplacements de nos clients sur le réseau bus et métro ont recours à l'électricité.

POUR DES BÂTIMENTS PLUS PERFORMANTS

Six de nos projets de construction visent une certification LEED ou Envision afin que nos bâtiments et infrastructures soient plus performants, écologiques et contribuent à la qualité de vie des occupants et des riverains.

Source : Rapport de développement durable 2025 de la STM, en ligne sur stm.info.



Nous nettoyons davantage les surfaces que vous touchez le plus

Mais n'oubliez pas de vous laver les mains



Prenons soin de nous

Voyez nos conseils : stm.info/coronavirus