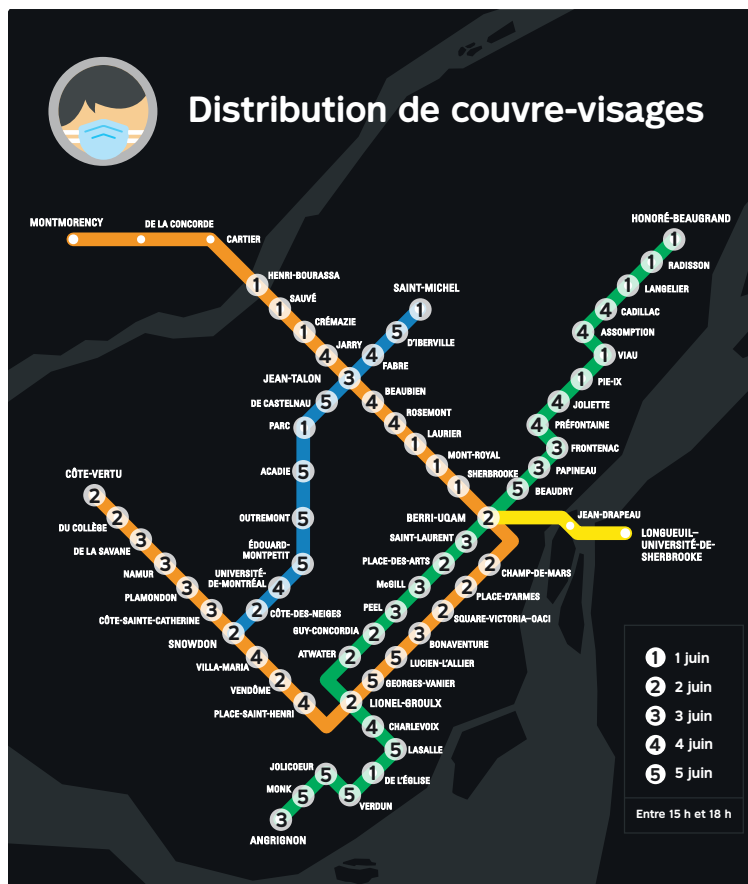


COUVRE-VISAGES GRATUITS

La distribution se poursuit cette semaine

VOYEZ SUR LE PLAN CI-CONTRE DANS QUELLES STATIONS DES EXEMPLAIRES SERONT DISTRIBUÉS D'AUJOURD'HUI JUSQU'À VENDREDI.



ENQUÊTE JOURNALISTIQUE

PAS DE CONTAMINATION SUR DES SURFACES

Une équipe du 98,5 FM a récemment effectué des tests sur des surfaces inertes un peu partout en ville.

Le métro fait partie de ces endroits où les résultats des tests n'ont montré aucune contamination.

POUR ÉVITER TOUTE PROPAGATION OU INFECTION

ADOPTÉZ DE NOUVELLES HABITUDES

- Portez un couvre-visage

Les autorités de santé publique le recommandent dans les endroits où il peut être difficile de garder une distance de 2 mètres entre les personnes, comme dans les bus et le métro.

- Lavez vos mains avec du savon et désinfectez-les régulièrement.

Des distributeurs sans contact de gel désinfectant (ci-contre) sont installés dans les stations de métro. Utilisez-les à l'entrée et à la sortie du métro, en complément d'un lavage, en complément d'un bon lavage avant et après votre déplacement.



POUR LA PÉRIODE ESTIVALE

DES EMPLOIS POUR LES ÉTUDIANTS

Étudiants, on a toujours besoin de vous !

Montréal est en mode de déconfinement graduel et, en tant que service essentiel au cœur de la vie quotidienne, le transport collectif a besoin de vous plus que jamais.

En temps normal, durant la période estivale, nous faisons appel à près d'une centaine d'étudiants pour combler différents emplois. Actuellement, ces renforts sont, eux aussi, essentiels ! Le recrutement est en cours et les postes sont à pourvoir au plus tard le 29 juin.

Visitez www.stm.info/emplois-etudiants et profitez-en pour jeter un coup d'œil sur l'ensemble de nos emplois.



Gardez vos mains propres avec le gel désinfectant

Utilisez les distributeurs dans les stations



Prenons soin de nous

Voyez nos conseils : stm.info/coronavirus