

VÉLOS DANS LE MÉTRO

Attention cyclistes : le règlement demeure en vigueur



LES CONDITIONS ENTOURANT L'ENTRÉE D'UN VÉLO DANS LE RÉSEAU DU MÉTRO DEMEURENT LES MÊMES PENDANT LA SITUATION ACTUELLE.

Nous demandons aux propriétaires de vélo de respecter les horaires autorisés :

- Du lundi au vendredi, de 10h à 15h et après 19h
- Samedi, dimanche et jours fériés, toute la journée

Les règles d'utilisation demeurent les mêmes :

- Les vélos ne sont acceptés que dans la première voiture du métro, pour un maximum de six.
- Laissez entrer et sortir les autres passagers d'abord et une fois à l'intérieur, tenez bien votre vélo près de vous sans l'appuyer sur un siège ou toute autre installation.

Rappelons que la crise sanitaire nous incite à vous demander de n'utiliser le transport collectif que pour des déplacements essentiels. N'utilisez pas le métro ni un autobus si vous êtes atteints ou si vous ressentez des symptômes apparentés à la COVID-19.

LE PROJET INTÉGRÉ SRB PIE-IX

Un projet qui changera le visage du boulevard Pie-IX

MALGRÉ L'ARRÊT DES CHANTIERS DE CONSTRUCTION DUS À LA CRISE SANITAIRE ACTUELLE, NOUS POURSUIVONS PLUSIEURS PROJETS EN MODE PRÉPARATION. C'EST LE CAS DU PROJET INTÉGRÉ SRB PIE-IX, L'UN DES PLUS IMPORTANTS PROJETS DE TRANSPORT COLLECTIF EN SURFACE DE LA MÉTROPOLE.

Notre Bureau de projet poursuit d'ailleurs le travail administratif relié au projet et plus particulièrement à un plan de redémarrage des travaux.

LE PROJET EN BREF

Le projet intégré de service rapide par bus (SRB) Pie-IX est un projet de transport collectif structurant et performant, qui sera en opération entre l'est de Laval et de Montréal.

Le projet comprend la reconstruction du boulevard Pie-IX, qui accueillera des voies réservées exclusivement aux bus 24 heures sur 24, 7 jours sur 7. Ces voies seront marquées par une chaussée colorée.



Le futur SRB Pie-IX comprendra 18 arrêts SRB à Montréal et 2 à Laval. Ces arrêts seront installés au centre la chaussée, à l'exception de l'arrêt à la station de métro Pie-IX.

Divisé en quatre phases de travaux et ayant débuté en 2018, ce projet majeur en est maintenant à sa deuxième phase.

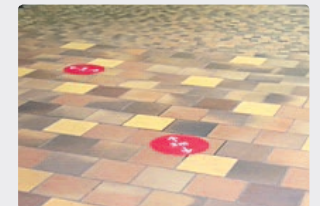
UN PROJET BÉNÉFIQUE POUR TOUT LE RÉSEAU

Ces infrastructures permettront d'accueillir plusieurs lignes de nos lignes de bus et celles d'autres sociétés de transport qui emprunteront quotidiennement, en entier ou en partie, le boulevard Pie-IX. Ce projet permettra donc d'améliorer l'offre de service bus des quartiers adjacents au SRB Pie-IX, mais aussi celui des secteurs plus éloignés.

DISTANCIATION PHYSIQUE

SUR LES QUAIS DU MÉTRO

Vous avez l'habitude de vous poster à un endroit précis sur le quai lorsque vous prenez le métro ? Il est préférable de changer ses habitudes. Pensez à vous déplacer sur le quai, dans la plupart des stations, les extrémités sont moins achalandées.



Nous avons aussi installé des pastilles au sol dans quelques stations du réseau pour vous aider à voir ce que la distance recommandée représente.

Faisons tous notre part dans la lutte contre le virus en gardant le transport collectif montréalais sécuritaire.



Photo : Manny Fortin

Gardons nos distances

#çavabienaller

