

MALGRÉ LA NEIGE, NOS BUS PRENNENT LA ROUTE

Voyez quand un bus passera à votre arrêt



LA MEILLEURE FAÇON DE SAVOIR QUAND UN BUS PASSERA À VOTRE ARRÊT ET D'UTILISER LES OUTILS D'INFORMATION ÉLECTRONIQUES QUI VOUS INFORMENT DU POSITIONNEMENT DU BUS À VENIR.

Nos bus prennent la route après comme pendant d'importantes chutes de neige comme celles reçues récemment. Mais la circulation peut rester perturbée dans les prochains jours.

Bancs de neige, remorquages et opérations de déneigement peuvent ralentir le trafic et rendre la circulation routière difficile.

Vous pouvez suivre l'arrivée de votre bus en temps réel en regardant sa position exacte sur la carte géographique de notre site web ou sa version mobile.

Des applications comme Chrono et Transit vous fournissent aussi ces pratiques informations en temps réel.

Vous pouvez ainsi prévoir le temps d'attente à votre arrêt.

VOTRE CHAUFFEUR EST VOTRE ALLIÉ

Nous savons que l'attente est frustrante, mais votre chauffeur n'est pas responsable de la situation, il travaille pour vous déplacer du mieux qu'il le peut.

Avec les rues de la ville qui sont enneigées, soyez prudent en accordant plus de temps pour votre déplacement.

86

C'est la quantité de bornes d'information à la clientèle réparties sur notre réseau. Elles vous informent des prochains passages des bus à cet arrêt



PROLONGEMENT DE LA LIGNE BLEUE

Soirée d'information dans le secteur Saint-Michel

C'EST CE SOIR QU'AURA LIEU LA PREMIÈRE SOIRÉE D'INFORMATION AU SUJET DU PROLONGEMENT DE LA LIGNE BLEUE.

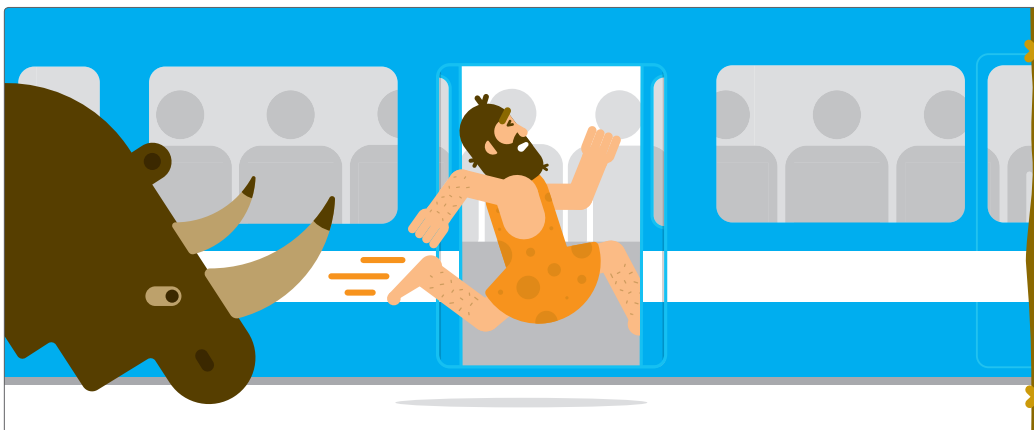
Ce sera l'occasion d'en apprendre plus sur les différentes étapes structurant l'approche de la STM dans la réalisation du projet. Une présentation formelle sera offerte par notre équipe. Par la suite, vous pourrez prendre la parole pour poser vos questions en lien avec le contenu présenté.

Hôtel Montréal Métropolitain
3400, boulevard Crémazie Est
À 19h (ouverture des portes à 18h30)

Saint-Michel 41, 67 ou 192

Accessible aux personnes à mobilité

Il est encore temps de vous inscrire à www.stm.info/consultation ou par téléphone au 514 STM-INFO.



Laissez sortir avant d'entrer,

même si vous avez une bête à vos trousses.

préhistoriques