

POUR LEURS EFFORTS ET LEUR CONSTANCE SUR LA ROUTE

Un salut à nos employés d'entretien bus et à nos chauffeurs

EN CE DÉBUT DE SEMAINE, 1425 BUS SONT SUR LA ROUTE, MALGRÉ LE FROID ET LA NEIGE DES DERNIERS JOURS. NOUS SALUONS LES EFFORTS DE CEUX QUI, CHEZ NOUS PERMETTENT DE VOUS OFFRIR CE SERVICE AU JOUR LE JOUR.



ce malgré les rigueurs de notre climat. Après un mois de décembre difficile, nos bus sont de nouveau au rendez-vous depuis le début janvier. Avec le même bon travail accompli par nos employés de l'entretien et grâce à l'expertise de nos chauffeurs, nous prévoyons traverser le restant de cet hiver sans autres encombres que ceux apportés par Dame nature.

Nos chauffeurs vous accueillent du matin jusqu'au soir sur des routes rendues parfois hasardeuses par les intempéries. Ils vous transportent en sécurité à l'intérieur de bus qui vous abritent du froid le temps d'un trajet.

Pendant ce temps, nos employés de l'entretien accomplissent dans nos garages un travail essentiel à la disponibilité de ces bus. C'est aussi grâce à leur constance que chaque jour, tous ces véhicules peuvent aller à votre rencontre, et

C'est pourquoi nous tenons à saluer, avec vous, le travail de tous ces joueurs-clés qui contribuent quotidiennement à vous mener à destination.

PROLONGEMENT DE LA LIGNE BLEUE

On poursuit la conception des nouvelles stations

AU COURS DES PROCHAINES SEMAINES, DEUX NOUVELLES ÉQUIPES D'ARCHITECTES EN PROVENANCE DES FIRMES LES ARCHITECTES FABG, STGM ET DAOUST LESTAGE SE MOBILISERONT, AFIN DE DESSINER LES NOUVEAUX BÂTIMENTS DE DEUX DES FUTURES STATIONS DE LA LIGNE BLEUE.

La première firme planchera sur la station Viau*, tandis que les deux autres œuvreront en consortium pour concevoir la station Lacordaire*.

Ces deux nouvelles équipes d'architectes viennent compléter la brigade de conception des cinq nouvelles stations qui a commencé ses travaux à la fin de l'année 2019.

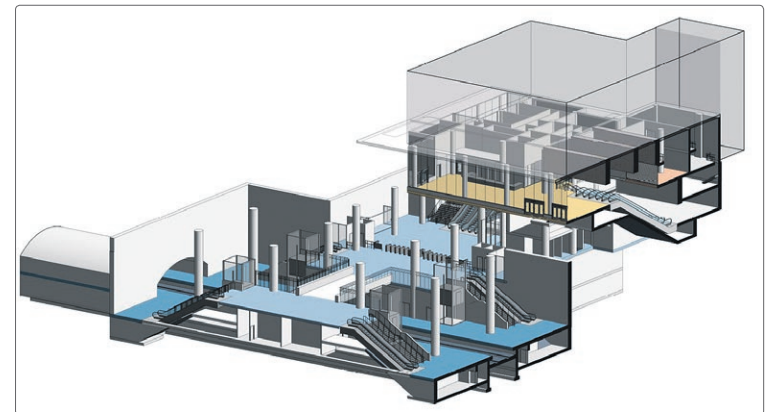
Leur mandat consiste principalement

- au traitement des parcours et des aménagements des espaces publics intérieurs et extérieurs,
- au traitement des façades des édifices et de tous les revêtements,
- et à celui de la forme de la toiture et des marquises.

Il comprend également la conception du langage structural et de la volumétrie des espaces intérieurs, en collaboration avec l'équipe d'ingénierie. Une première ébauche du concept architectural de ces sta-

tions sera présentée au public au printemps 2020.

*Les noms des stations sont temporaires. Les noms définitifs seront dévoilés au cours des prochains mois.



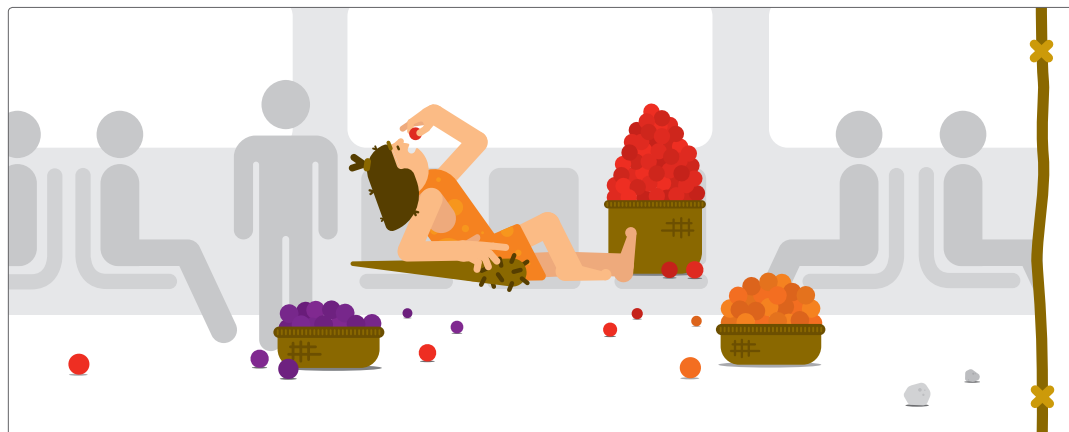
Cette axonométrie montre l'aménagement typique d'une station du métro de Montréal. Ce type de document servira de base de réflexion aux architectes concepteurs.

LE MÉTRO DE MONTRÉAL

UNE STATION, UN ARCHITECTE

Saviez-vous que le métro de Montréal se distingue par l'architecture unique de chacune de ses stations? Ce concept sera

perpétué au prolongement de la ligne bleue. Ainsi, chacune des nouvelles stations aura une signature singulière. Cette orientation architecturale a été entérinée par le Comité consultatif d'intégration architecturale, urbaine et patrimoniale, formé d'experts dans le domaine.



Partagez l'espace,
même si la cueillette a été bonne.

préhistoriques