

2020 EST BIEN COMMENCÉE

Plus de 30 nouveaux bus hybrides nous sont déjà livrés



Nos plus récents modèles de bus, à l'intérieur de notre centre de transport LaSalle.

AU TOTAL, 300 NOUVEAUX VÉHICULES S'AJOUTERONT À NOTRE PARC DE BUS AU COURANT DE L'ANNÉE. LA LIVRAISON SE POURSUIT À RAISON D'UNE MOYENNE DE 30 VÉHICULES PAR MOIS.

Les clients utilisant les circuits circulant dans le sud-ouest de l'île auront peut-être déjà eu l'occasion d'en faire l'essai, puisque le centre de transport LaSalle est le premier à les accueillir.

Reconnaissables à leur numéro de série «40-...», ces nouveaux bus comportent deux emplacements pour fauteuil roulant et des chargeurs USB, en plus d'être climatisés et d'offrir une économie de carburant appréciable.

À terme, l'arrivée de ces 300 nouveaux véhicules permettra une augmentation de 15% de notre parc de bus ainsi qu'une hausse de service de 5%. De cette hausse, près de 3% sera dédiée

dès septembre à l'amélioration de dessertes des nouveaux pôles d'emplois et de développement, à réduire l'entassement sur certaines lignes et à renforcer les mesures mises en place dans le cadre du Mouvement orange. L'autre partie de la hausse de service permettra d'assurer les mesures d'atténuation pour le Réseau express métropolitain à la suite de la fermeture du tunnel sous le mont Royal à partir du 31 mars 2020.

LES JEUDIS, VENDREDIS ET SAMEDIS
DU 16 JANVIER AU 8 FÉVRIER

Métro, Igloofest, métro : le combo gagnant

PRENDREZ-VOUS LE MÉTRO POUR ALLER À IGLOOFEST? NOUS VOUS LE RECOMMANDONS POUR PLUSIEURS BONNES RAISONS.

Champ-de-Mars

C'est la façon la plus simple de se rendre sur le site d'Igloofest, dans le Vieux-Port de Montréal, en sortant à la station Champ-de-Mars. Pour le retour, quoi de mieux que de se réchauffer dans le métro ou dans un bus? Notre réseau de lignes de bus de nuit s'ajoute au métro pour vous reconduire.

UNE ARRIVÉE GAGNANTE

Une fois sur le site, vous pourriez aussi gagner un titre de transport ou des laissez-passer pour la section VIP d'Igloofest. Repérez notre Station STM et tentez votre chance à notre jeu sur place pour rendre votre soirée encore plus mémorable! La Station STM d'Igloofest vous accueille

- les jeudis : de 19 h 30 à 23 h
- les vendredis et samedis : de 19 h 30 à 00 h 30

À LA STATION CHAMP-DE-MARS

L'HEURE DES DERNIERS DÉPARTS EN SOIRÉE

En direction Montmorency

Jeudi et vendredi : 0 h 52
Samedi : 1 h 22

En direction Côte-Vertu

Jeudi et vendredi : 0 h 59
Samedi : 1 h 29

LIGNES DE BUS DE NUIT

LES ARRÊTS À PROXIMITÉ DU SITE

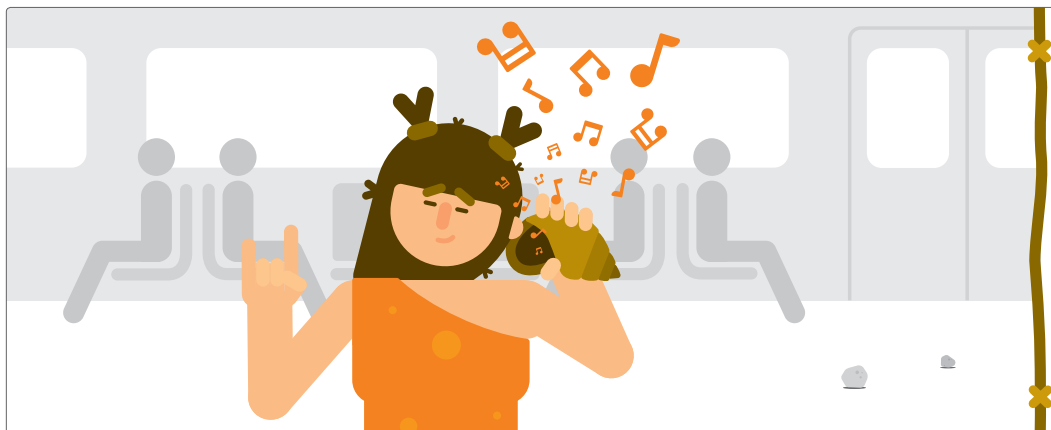
350, 355, 364

Service d'est en ouest sur le boulevard René-Levesque

361, 363 et 365

Service du nord au sud

Consultez les horaires sur stm.info



Baissez le volume,
même si vous venez de découvrir
la musique.

préhistoriques