

PRATIQUE EN CAS DE PERTE OU DE VOL

Pensez à enregistrer votre carte OPUS

SI VOTRE CARTE OPUS EST ENREGISTRÉE, VOUS POUVEZ LA REMPLACER EN CAS DE PERTE OU DE VOL. LE SOLDE DES TITRES DE TRANSPORT VALIDES SUR VOTRE CARTE AU MOMENT OÙ VOUS L'AVEZ DÉCLARÉE PERDUE VOUS EST ALORS RESTITUÉ. CETTE PRÉCAUTION EST FACILE À PRENDRE. VOICI COMMENT.

Procédez en ligne. En vous rendant sur stm.info/enregistrer, vous n'avez qu'à remplir le formulaire en ligne d'adhésion à OPUS enregistrée.

Votre demande sera traitée dans un délai de dix jours ouvrables. Vous pouvez aussi vous procurer ce document dans un de nos 16 Espaces clients et le remettre ensuite sur place, dûment rempli, à un agent de station.

PRATIQUE EN CAS DE PERTE OU DE VOL

Présentez-vous dans un Espace client, muni d'une pièce d'identité avec photo pour recevoir votre nouvelle carte OPUS chargée des titres restitués. Vous n'aurez que les frais d'émission de la carte OPUS à déboursier. Notez enfin que si vous détenez une carte OPUS

avec photo, à tarif réduit, votre carte est automatiquement enregistrée et vous bénéficiez de la garantie de remplacement.



PROPRETÉ DU MÉTRO

RAPPORTEZ VOTRE JOURNAL

Peut-être lisez-vous présentement ce journal dans le métro. Qu'en ferez-vous ensuite? Vous le rapporterez avec vous, n'est-ce pas?

C'est en tout cas notre souhait! Pour en disposer, des points de recyclage sont à votre disposition dans toutes nos stations!

Pour éviter des arrêts de service

Il est d'autant plus important de rapporter son journal lorsqu'on sait que poussé par le vent, le papier peut se retrouver sur la voie ou empêcher des portes du métro de bien se refermer. Ce sont autant de risques de retarder le service du métro.



LE SERVICE ENTRE 2 ARRÊTS

Pour les femmes qui voyagent seules le soir

OFFERT SUR TOUT NOTRE RÉSEAU DE BUS, LE SERVICE ENTRE 2 ARRÊTS PERMET À LA CLIENTE DE DEMANDER AU CHAUFFEUR DE LA LAISSER DESCENDRE DE L'AUTOBUS ENTRE DEUX ARRÊTS À CERTAINES HEURES BIEN PRÉCISES.

Notez qu'il est important que la demande soit faite au chauffeur au moins un arrêt à l'avance.

Ce dernier vous ouvrira alors la porte à l'avant lorsque le bus sera arrêté de façon sécuritaire, le plus près possible de l'endroit indiqué.

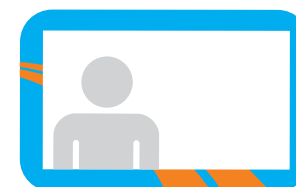
LES HEURES D'APPLICATION À CETTE SAISON

Jusqu'au 30 avril, une telle demande peut être adressée au chauffeur à partir de 19h30.

Ces heures sont ensuite réajustées en période estivale.

RETOUR À L'ÉCOLE = OPUS ÉTUDIANT

stm.info/etudiant



3 façons de renouveler

- 1 En ligne*
- 2 Dans les écoles participantes
- 3 Au studio photo

* Dans la plupart des cégeps et universités