

TRANSPORT D'AUTREFOIS

La riche époque des tramways

IL Y A 60 ANS, LES DERNIERS TRAMWAYS ÉTAIENT RETIRÉS DES RUES DE MONTRÉAL. C'ÉTAIT, SANS L'OMBRE D'UN DOUTE, LA FIN D'UNE ÉPOQUE RICHE EN SOUVENIRS.

Les tramways ont marqué toute une époque et ont ouvert la voie à nos moyens de transport actuels. Un des aspects les plus intéressants du tramway est le nombre considérable de véhicules spéciaux dédiés à toutes sortes de fonctions plutôt singulières.

POUR LES BALADES

Le tramway observatoire de 1905 est peut-être le véhicule le plus connu de l'histoire des tramways montréalais, le plus apprécié du public en tout cas. La Compagnie des tramways a fabriqué quatre exemplaires de ces « p'tits chars en or » (golden chariots), qui ont tous été conservés dans des musées.

LUTTER CONTRE L'HIVER

Au début du XX^e siècle, Montréal était la métropole la plus enneigée au monde, après Leningrad (Saint-Pétersbourg). Il va sans dire que cela compliquait gran-

dement l'exploitation d'un réseau de tramways. Mais il y avait des moyens pour y faire face, comme cette impressionnante charrue de modèle Russell!

Les tramways balais et les charrues, c'était bien beau, mais que faisait-on lorsque dans les champs exposés aux quatre vents, la neige sur les rails dépassait parfois un mètre de hauteur? On sortait l'artillerie lourde, la souffeuse rotative.

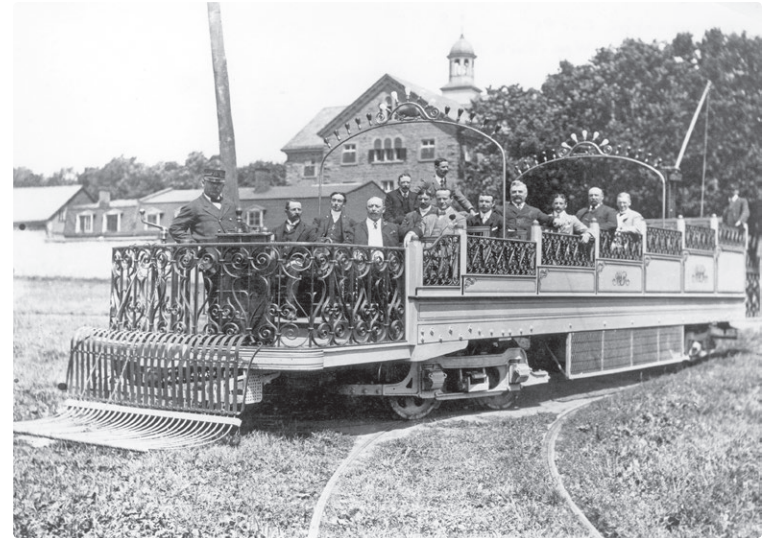


Charrue Russel

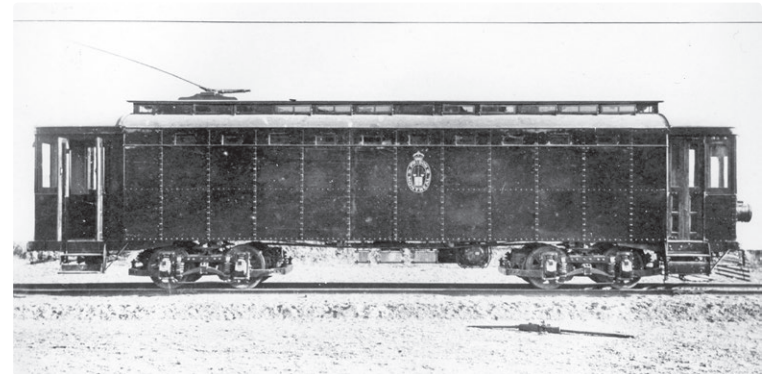
PROCHAINE STATION : LA PRISON

Le tramway prison de 1915 a été conçu peu après l'ouverture de la prison de Bordeaux. Le ministère de la Justice du Québec a demandé à la Compagnie des tramways de lui fournir deux véhicules pouvant transporter les prisonniers au Palais de justice. Il semblerait que ces véhicules n'ont jamais fait l'objet d'une évasion!

Peu de gens peuvent encore témoigner de l'époque des tramways. Il ne reste que les souvenirs d'une époque révolue, mais si riche en histoire.

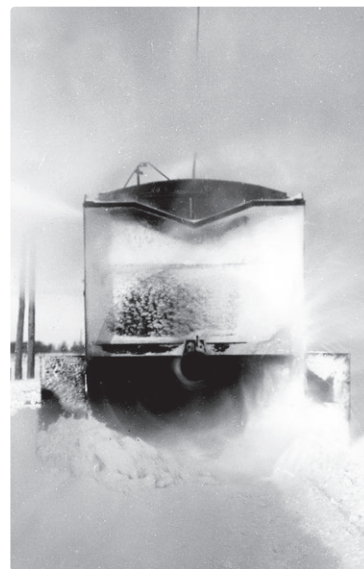


Tramway observatoire



Tramway prison

Photos: Archives de la STM



Souffleuse rotative

**VOUS ÊTES
PEUT-ÊTRE À 1 BUS
DU CENTRE-VILLE**

NOUVEAU

445 Express
Papineau

480 Express
du Parc

stm.info/mouvementorange