

L'ÉCLAIRAGE DES STATIONS DU MÉTRO DE MONTRÉAL

Le défi d'apporter de la lumière sous terre

L'ÉCLAIRAGE NATUREL SE GLISSE PARFOIS JUSQUE SUR LES QUAIS, DE PUISSANTS LUMINAIRES SONT ACCROCHÉS EN HAUTEUR, ET DE DOUX ÉCLAIRAGES SONT INTÉGRÉS À DES ŒUVRES D'ART : L'ÉCLAIRAGE EST FRANCHEMENT DIVERSIFIÉ DANS LE MÉTRO DE MONTRÉAL. PORTONS UN REGARD ÉCLAIRANT SUR LE DÉFI QUOTIDIEN DE VOUS OFFRIR UN ENVIRONNEMENT LUMINEUX DANS LE MÉTRO.

Sécurité et expérience client agréable donnent le ton aux deux types d'éclairage à considérer dans le métro : l'éclairage fonctionnel, et l'éclairage d'ambiance. Alors que l'ambiance contribue à la splendeur de nos stations, la fonctionnalité de l'éclairage assure votre sécurité et celle de nos employés.



02

Quand le soleil dit bonjour à nos lampes

Dans une station, l'éclairage est ajusté en fonction du lieu : quais de train, corridors, mezzanines, escaliers, édifices d'entrée, etc. Tout, partout, doit être adéquatement éclairé en tout temps, que les plafonds soient bas ou hauts de plusieurs étages. Plusieurs éléments sont pris en considération, comme les éclairages naturels qui atteignent les stations à certaines heures du jour, ainsi que l'évitement des éblouissements ou des transitions brusques entre éclairages trop sombres ou trop éclairés sur le parcours d'un client.

Un calcul brillant

Les normes internationales en matière d'éclairage nous ont aidées à édicter les nôtres. L'unité de mesure d'éclairage d'un lieu est le «lux». On le mesure à l'aide d'un appareil appelé un «luxmètre». Dans une station, on mesure le niveau de lux au plancher. Pour qu'un éclairage soit jugé adéquat, il faut donc que celui mesuré au sol atteigne les standards édictés par nos normes et critères de construction.

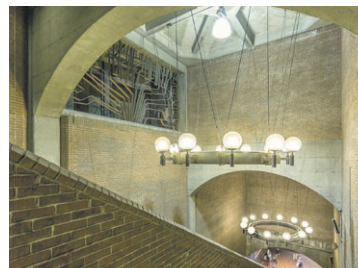


01

01 La station Préfontaine est l'une de celles où l'ensoleillement naturel des quais est particulièrement remarquable.

02 À la station Radisson, la configuration spectaculaire de la station fait que l'éclairage provient en bonne partie de luminaires accrochés aux hauts plafonds.

03 Des luminaires de style industriel éclairent les escaliers de la station Snowdon.



03

ÉVITEZ LES FILES D'ATTENTE

Procurez-vous votre titre du mois de septembre dès demain

PRENEZ DE L'AVANCE EN ACHETANT DÈS LE 20 DE CHAQUE MOIS VOTRE TITRE OPUS MENSUEL POUR LE MOIS SUIVANT.

Comme nous serons demain le 20 août, nous vous invitons à vous procurer votre titre de transport pour le mois de septembre et d'ainsi profiter pleinement de la rentrée.

Cette bonne pratique vous permet d'éviter les files d'attente et les oublis à l'arrivée du 1^{er} du mois.

OPUS en ligne

Une autre solution pour se faciliter la vie consiste à se procurer un lecteur OPUS en ligne, qui vous permet de renouveler votre carte OPUS et d'acheter des titres de transport en ligne, sans avoir à se déplacer. Tous les titres de transport sont offerts en ligne.

DE BONNES PRATIQUES

POUR UN TRANSPORT AGRÉABLE

Lorsque vous empruntez nos véhicules, soyez aussi conscients des autres utilisateurs dans votre entourage.

Les abribus aussi sont sans fumée

L'interdiction de fumer ou de vapoter à l'intérieur de nos installations s'applique aussi aux abribus ainsi qu'à l'abri-vélo de la station Lionel-Groulx.

Vos bagages peuvent nuire de différentes façons

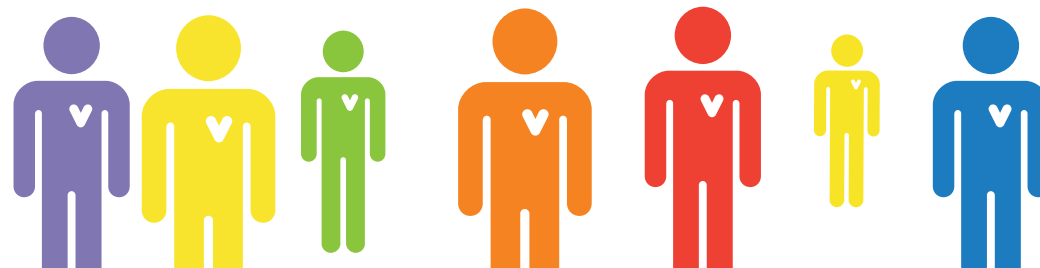
Vous transportez parfois autre chose que des sacs ? Par exemple, outils, patins, ou bagages volumineux peuvent devenir préoccupants pour vos voisins. Assurez-vous de transporter ces objets à l'intérieur de sacs ou de contenants adéquats. Sachez aussi les immobiliser pendant votre voyage pour éviter qu'ils ne se déplacent en cas d'arrêt brusque.



mavoixmastm.info

TOUT LE MONDE A UNE OPINION

DONNEZ-NOUS LA VÔTRE!



PRIX À GAGNER