

TRAINS AZUR

Le 54^e train AZUR rejoint notre parc



NOTRE RÉCEPTION DE CE NOUVEAU TRAIN AZUR VIENT BOUCLER LE CONTRAT SIGNÉ AVEC LE CONSORTIUM BOMBARDIER-ALSTOM (CBA) EN OCTOBRE 2010.

Financés par les gouvernements du Québec et du Canada, les trains AZUR du CBA sont modernes, performants et plus confortables, offrant 8% d'espace supplémentaire et une ventilation améliorée.

En outre, 17 trains supplémentaires sont prévus entre 2020 et 2021. Rappelons qu'à terme, 90% des trains qui circuleront sur la ligne verte seront des AZUR.

DU QUARTIER DES SPECTACLES AU PARC OLYMPIQUE

Ligne 125 – Ontario : La sympathique

DANS HOCHELAGA-MAISONNEUVE, UN QUARTIER DENSÉMENT PEUPLÉ, AUX RUES BORDÉES DE GRANDS ARBRES ET À L'ARCHITECTURE DISTINCTIVE, LA RUE ONTARIO FAIT OFFICE D'ARTÈRE PRINCIPALE. PRENEZ-EN LE POULS EN MONTANT À BORD DE LA SYMPATHIQUE LIGNE 125 – ONTARIO.



La rue Ontario a plusieurs visages et est chargée d'histoire. Ancienne rue où circulaient les fameux «p'tits chars», les anciens tramways de Montréal, quantité de commerces et de services y ont pignon sur rue.

Le départ s'effectue du Quartier des spectacles, au cœur du Montréal culturel. Avec ses places publiques, ses nombreuses salles de spectacle, lieux d'exposition et cinémas, il s'y passe toujours quelque chose.

Puis, c'est Quartier latin avec ses bars et terrasses sur la rue Saint-Denis et la place Émilie-Gamelin,

« À la station Viau qui est au terminus est de la ligne, il y a le Stade olympique et ses installations. Toujours impressionnant, même si ça fait des millions de fois que je le vois ! »

Robert Duguay, chauffeur

suivi du quartier Centre-Sud où, en plus du marché Saint-Jacques, au coin de la rue Amherst, la rue recèle d'échoppes, de restos, de théâtres, de salons et de curiosités.

Après la station Frontenac, voisine du centre Jean-Claude-Malépart, un complexe sportif moderne, et de la maison de la culture Janine-Sutto, on passe sous un viaduc pour atteindre Hochelaga-Maisonneuve. Dans ce quartier, on a bâti de majestueuses églises, comme celle de la Présentation,



par exemple, entre les rues Dézéry et Saint-Germain, devant laquelle on a aménagé la nouvelle Place des Tisserandes. De là jusqu'au boulevard Pie-IX, la Promenade Ontario regroupe quantité de marchands aux produits très diversifiés.

LES GLORIEUSES

Après le boulevard Pie-IX, le passé de l'ancienne ville de Maisonneuve donne à l'endroit des airs surprenants. Voyez l'édifice de la bibliothèque Maisonneuve, au coin Pie-IX/Ontario, voisine de la Maison de la culture Maisonneuve, une ancienne caserne de pompiers, et un peu plus

loin, l'édifice du marché Maisonneuve et le majestueux bain Morgan, sur la rue du même nom. Visible de la rue Ontario, cet édifice est superbe.

Le parcours de la ligne 125 s'achève, en direction est, à la station Viau (ligne verte) avec l'aréna Maurice-Richard, le stade Saputo et les installations olympiques à proximité. Bel endroit animé pour terminer ou pour commencer un parcours unique.

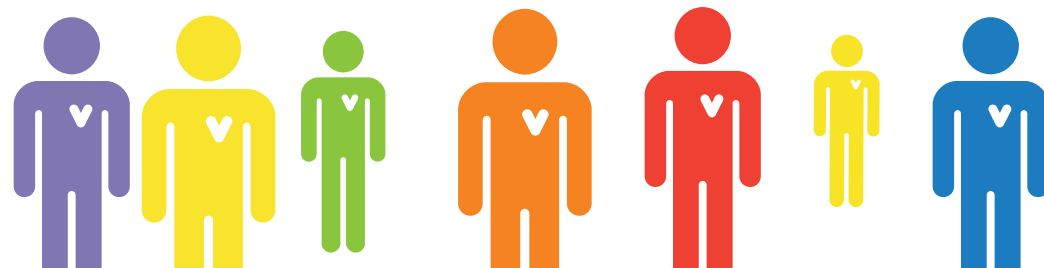
Découvrez-en plus sur La sympathique en écoutant notre balado sur la 125 disponible sur stm.info/100ansbus.



mavoixmastm.info

TOUT LE MONDE A UNE OPINION

DONNEZ-NOUS LA VÔTRE!



PRIX À GAGNER