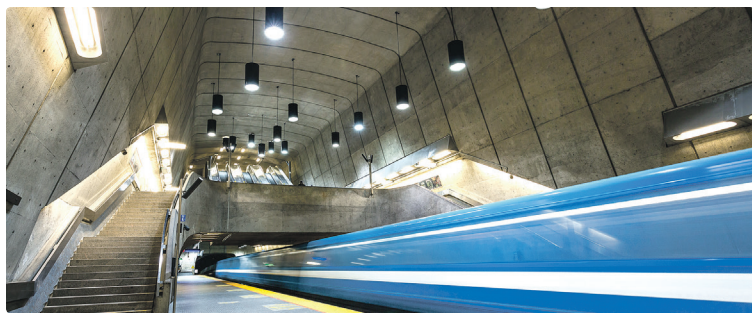


À PARTIR DE LUNDI

Bonification de service sur les lignes verte et orange



LE SERVICE DU MÉTRO SERA BONIFIÉ À COMPTER DE LUNDI PROCHAIN SUR LES LIGNES VERTES ET ORANGE, AVEC UNE FRÉQUENCE DE PASSAGE « 5 MINUTES MAX » EN DEHORS DES HEURES DE POINTE DURANT LA JOURNÉE ET JUSQU'À TARD EN SOIRÉE.

C'est donc dire que du lundi au vendredi, entre 7 h et 22 h30, sur les lignes orange ou verte, votre train arrivera en 5 minutes, maximum. Durant les heures de pointe, la fréquence de passage demeure plus courte et optimisée.

Chaque semaine, cet ajout de service représentera 80 passages supplémentaires sur la ligne verte

et 35 passages supplémentaires sur la ligne orange.

Cette mesure, annoncée dans notre budget 2019, s'inscrit dans une série d'actions que nous mettons en place dans le cadre de notre engagement à bonifier l'expérience de vos déplacements.

3 592

Cette mesure, représente un ajout de 3 592 km par jour.

Il s'agit de 17 960 km supplémentaires par semaine.

L'EMBARQUEMENT PAR TOUTES LES PORTES

Pour faciliter votre embarquement sur 13 lignes de bus articulés



n'avez pas à aller valider votre titre à l'avant.

OÙ ET QUAND ?

On peut embarquer par toutes les portes aux arrêts des stations de métro de ces lignes où circulent des bus articulés, et ce, de 5 h jusqu'à 19 h.

ARTICULÉS SEULEMENT

Cette façon de faire est mise en place pour faciliter et accélérer votre embarquement dans les bus articulés. Il est très important de noter que cette mesure ne s'applique pas pour les bus de taille standard.

Merci de faciliter le travail du chauffeur et l'embarquement de tous les passagers en respectant cette consigne.

VOTRE EMBARQUEMENT DANS LE BUS EST FACILITÉ. IL EST POSSIBLE D'EMBARQUER PAR TOUTES LES PORTES À CERTAINS ARRÊTS SUR 13 DE NOS LIGNES DESSERVIES PAR DES BUS ARTICULÉS.

45, 67, 69, 80, 121, 139, 165, 193, 197, 435, 439, 467, 470

Seuls les clients détenteurs d'un titre hebdo ou mensuel valide peuvent entrer par les portes à l'arrière (incluant les titres 4 mois et les abonnements annuels).

Attention : les contrevenants sont passibles d'une amende. Il n'y a pas d'équipement de validation à l'arrière des bus. Donc, si vous détenez un titre admissible, vous

EN VUE DU SERVICE RAPIDE PAR BUS (SRB) SUR PIE-IX

PERMIS À TOUS LES ARRÊTS SUR LA 139 ET LA 439

Sur le boulevard Pie-IX, l'embarquement par toutes les portes se poursuit à tous les arrêts lorsque l'achalandage est suffisant. En effet, les lignes 139 et 439 couvrent le territoire que desservira le SRB Pie-IX.

INTERRUPTIONS DE SERVICE DE PLUS DE 10 MINUTES

RECEVEZ DES INFOS PAR SMS OU PAR COURRIEL

Il est possible de recevoir des alertes métro par courriel ou par SMS lors d'interruption de service de plus de 10 minutes.

Pour vous y abonner, créez un compte [ma stm](#) afin de gérer vos abonnements à de telles alertes métro.

Vous pourrez personnaliser ces informations selon votre ligne de métro et vos heures de déplacement.

En quelques clics, vous aurez également un accès direct aux horaires de vos lignes de bus favorites.

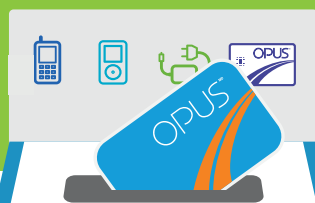
Si vous êtes intéressé par cet outil pratique, abonnez-vous à [stm.info/ma-stm](#)



DANS LE MÉTRO

ÉVITEZ TOUJOURS DE RETENIR LES PORTES

Un tel geste peut causer un ralentissement ou une interruption de service sur votre ligne et retarder ainsi tous les voyageurs.



electrobac

NOUVEAU !

Recyclez votre carte OPUS expirée

dans l'un des quatre Électrobacs installés en station



Berri-UQAM • Jean-Talon • Lionel-Groulx • Snowdon