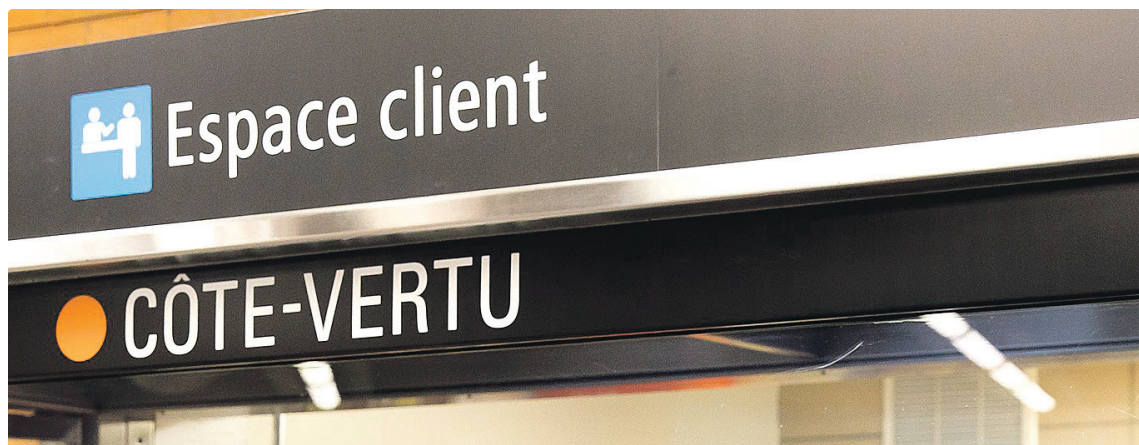


POUR DEUX À TROIS FINS DE SEMAINE

Fermeture de la station Côte-Vertu



DANS LE CADRE DES TRAVAUX DE CONSTRUCTION DU GARAGE SOUTERRAIN POUR LE MÉTRO, NOUS DEVONS PROCÉDER AU REMPLACEMENT DU CÂBLAGE ÉLECTRIQUE ENTRE LA STATION CÔTE-VERTU ET LA ZONE DE CHANTIER SITUÉE EN ARRIÈRE-GARE. LA FERMETURE D'UNE STATION DE MÉTRO EST TOUJOURS LE DERNIER SCÉNARIO ENVISAGÉ. PAR CONTRE, POUR DES RAISONS DE SÉCURITÉ ET PUISQUE L'ÉLECTRIFICATION DE LA STATION SERA INTERROMPUE, NOUS NE SOMMES PAS EN MESURE DE CONSERVER LA STATION OPÉRATIONNELLE PENDANT LES TRAVAUX.

Côte-Vertu

Afin de minimiser l'impact pour les clients, nous avons opté pour une fermeture complète de la station pendant la fin de semaine puisque l'achalandage y est beaucoup moins important qu'en semaine.

LES FINS DE SEMAINE VISÉES SONT LES SUIVANTES :

- Samedi 30 et dimanche 31 mars
- Samedi 6 et dimanche 7 avril (fermeture potentielle)
- Samedi 13 et dimanche 14 avril

Si la complexité des travaux s'avère plus importante que prévue, nous devons procéder à la fermeture de la station pour une fin de semaine supplémentaire, soit les 6 et 7 avril.

UNE NAVETTE ENTRE CÔTE-VERTU ET DU COLLÈGE

La station Du Collège deviendra le terminus temporaire de la ligne orange pendant la fermeture.

Un service de navette par autobus avec un intervalle de service de trois minutes sera mis en place entre les stations Côte-Vertu et Du Collège.

De plus, les lignes 64 – Grenet et 470 – Express Pierrefonds vous conduiront directement à la station Du Collège.

Les informations détaillées en lien avec cette fermeture vous seront communiquées au cours des prochaines semaines.

LE GARAGE CÔTE-VERTU

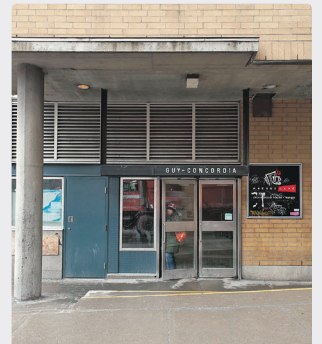
POURQUOI CONSTRUIRE CE GARAGE ?

Rappelons que cette nouvelle infrastructure répondra principalement à quatre objectifs :

- Permettre l'augmentation de la capacité de transport en ajoutant des trains supplémentaires sur la ligne orange pour améliorer la fréquence de service durant les heures de pointe ;
- ajouter des espaces de stationnement pour garer les trains ;
- soutenir la croissance de l'achalandage prévue pour les prochaines années ;
- assurer la croissance de l'offre de service en vue d'un prolongement éventuel de la ligne bleue.



POUR LA PARADE DE LA ST-PATRICK



TROIS STATIONS DE MÉTRO À PROXIMITÉ DU PARCOURS

[Atwater, Guy-Concordia, Peel](#)

Dimanche, si vous vous rendez sur la rue Sainte-Catherine ouest, notez que trois stations de la ligne verte avoisinent le parcours du défilé de la Saint-Patrick. Entre les rues du Fort et Metcalfe, les stations Atwater, Guy-Concordia et Peel sont vraiment tout près.

La ligne orange aussi

Notez aussi que sur la ligne orange, les stations Lucien-L'Allier et Bonaventure sont à peu de distance de la rue Sainte-Catherine.

Des lignes de bus seront temporairement déroutées à l'occasion du défilé. Pour connaître les détours et savoir quelles lignes seront impactées, consultez stm.info.

préhistoriques



ILS SONT DE RETOUR

