

GRÂCE AU RÉSEAU MOBILE

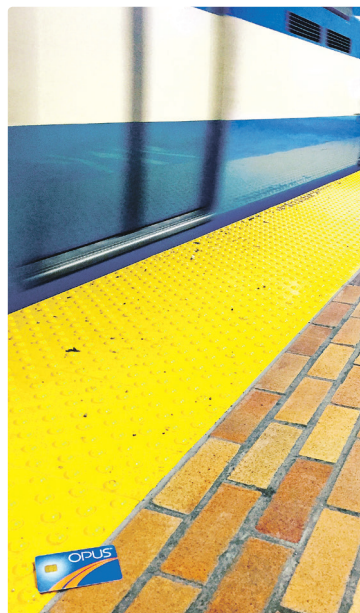
Restez branchés dans le métro

DÉBUTÉ EN 2014, LE PROJET DE DÉPLOIEMENT DE NOTRE RÉSEAU MOBILE SE DÉROULE SELON LES TERMES PRÉVUS. EN 2020, LES 71 KM ET 68 STATIONS DU MÉTRO DEVRAIENT AINSI ÊTRE TOTALEMENT DESSERVIS ET CE, GRÂCE À UN INVESTISSEMENT DE 50 MILLIONS DE DOLLARS ASSUMÉ À PARTS ÉGALES PAR LES FOURNISSEURS DE TÉLÉCOMMUNICATIONS BELL, ROGERS, TELUS ET VIDÉOTRON.

Le réseau mobile en déploiement est doté des technologies mobiles de pointe, soient 3G, 4G et 4G LTE. Vous pouvez ainsi naviguer sur le

Web, visionner des vidéos, écouter des pièces musicales en direct, effectuer et recevoir des appels et plus encore, et ce, dans les voitures, les tunnels et les stations.

À ce jour, vous pouvez profiter de ces services sur une partie importante de notre réseau. Toutes les stations des lignes jaune, orange et bleue sont branchées. En 2019, les efforts seront concentrés pour rendre le réseau mobile disponible sur la ligne verte à l'est de la station Beaudry et par la suite entre Lionel-Groulx et Angrignon, de façon à ce que l'ensemble du métro de Montréal soit branché en 2020.



OBJETS TROUVÉS

Vous avez égaré votre carte OPUS ?

CHACQUE ANNÉE, ENVIRON 7 000 CARTES OPUS SONT ACHEMINÉES À NOTRE COMPTOIR DES OBJETS TROUVÉS, À LA STATION BERRI-UQAM. MAIS ATTENTION : SEULES LES CARTES OPUS AVEC PHOTO Y SONT CONSERVÉES.

Si vous trouvez une carte OPUS, vous pouvez la rapporter à un point de service de la STM. Si la carte est enregistrée et que son propriétaire a signalé sa perte, la carte sera

mise hors fonction. N'ajoutez pas de nouveaux titres sur une carte trouvée, car vous risquez de ne pas pouvoir les utiliser.

SOYEZ PRÉVENANT

Pour éviter tout souci lorsque vous perdez votre carte, enregistrez-la. Vous pourrez alors récupérer le solde des titres de transport valides.

Pour plus d'information ou pour enregistrer votre carte : stm.info/proteger



CONSTRUCTION DU CENTRE DE TRANSPORT BELLECHASSE

Atelier participatif pour les citoyens

SOYEZ DES NÔTRES. VENEZ PARTAGER VOS IDÉES ET ÉCHANGER AVEC VOS VOISINS SUR LA FUTURE PLACE ACCESSIBLE AUX CITOYENS.

Beaubien

18, 160

Le centre de transport Bellechasse sera construit dans le quadrilatère formé par l'avenue de Gaspé et les rues Bellechasse, Marmier et Saint-Dominique, dans l'arrondissement Rosemont-LaPetite-Patrie.

Il sera le premier centre de transport en Amérique du Nord à être complètement souterrain.

Pour vous inscrire à l'atelier participatif aux citoyens sur ce sujet : stm.info/bellechasse

DATE ET HEURE

QUAND :
le mardi 19 février 2019

HEURE :
19h

OÙ :
la Maisonnette des parents, 6651, boul. Saint-Laurent (au sud de la rue Saint-Zotique), Montréal



BIEN SE TENIR

Utilisez les poteaux ou poignées de maintien lorsque le bus est en mouvement.