

TRAVAUX DE VOIRIE SUR LA RUE SAINTE-CATHERINE

# Des impacts pour les lignes de bus 61 et 168

**LES TRAVAUX DE REVITALISATION DE LA RUE SAINTE-CATHERINE REPRENDRONT LE LUNDI 11 FÉVRIER ET MODIFIERONT DE FAÇON IMPORTANTE LE SERVICE DE PLUSIEURS LIGNES DE BUS.**

61, 168

McGill, Square-Victoria-OACI

Si vous êtes un client des lignes 61 - Wellington et 168 - Cité-du-Havre à destination ou au départ de la station McGill, sachez que des travaux de voirie entraveront les déplacements au centre-ville.

Dans les deux directions, les bus ne passeront pas aux arrêts situés entre la station McGill et le boul.



René-Lévesque. Cependant, vous pourrez choisir de monter à bord de la navette (minibus STM) qui reliera les stations McGill et Square-Victoria-OACI vous permettant d'accéder aux lignes de bus 61 et 168.

Voyez également le parcours de la ligne 35- Griffintown, il conviendra peut-être à vos besoins. Enfin, vous pouvez marcher dans les corridors souterrains lors d'intempéries pour atteindre votre destination.



DU 3 AU 9 FÉVRIER, LA SEMAINE QUÉBÉCOISE DE LA CANNE BLANCHE

## L'utilité des tuiles tactiles du métro

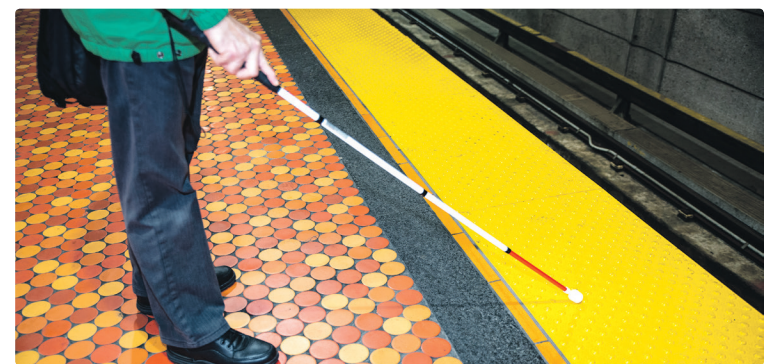
**CETTE SEMAINE EST L'OCCASION DE SE SENSIBILISER À LA RÉALITÉ DES PERSONNES VIVANT AVEC UNE PERTE DE VISION. AINSI, CONNAISSEZ-VOUS L'UTILITÉ DES TUILES TACTILES JAUNES DANS LE MÉTRO ?**

On peut les voir dans toutes les stations du réseau de métro. Elles visent à diminuer le risque de chute sur la voie et à augmenter l'autonomie et l'assurance des personnes aveugles et amblyopes, en leur permettant de repérer facilement la fin du quai.

Les plaques en CPV (un matériau composite polymérique vitrifié), qui remplacent la pierre de quai sur toute sa longueur, sont constituées de petites pastilles en relief.

Celles-ci sont aisément détectables à l'aide de la canne blanche ou avec les pieds et fournissent un point de repère tactile aux clients ayant une limitation visuelle. Leur couleur «jaune sécurité» — une norme internationale en matière de sécurité et d'accessibilité universelle — permet aux personnes ayant une déficience visuelle de bien les repérer, grâce à leur contraste avec l'environnement.

Ce système d'avertissement éprouvé vise à augmenter l'autonomie et l'assurance des personnes aveugles et amblyopes, en minimisant les risques de chute sur la voie. Il permet également d'accroître la sécurité de tous les voyageurs, notamment grâce à l'effet dissuasif qu'il peut avoir auprès des gens qui ont tendance à trop s'approcher du bord du quai.



Des tuiles tactiles



### PRENDRE SES AISES

Laissez les sièges propres et disponibles pour les autres voyageurs.