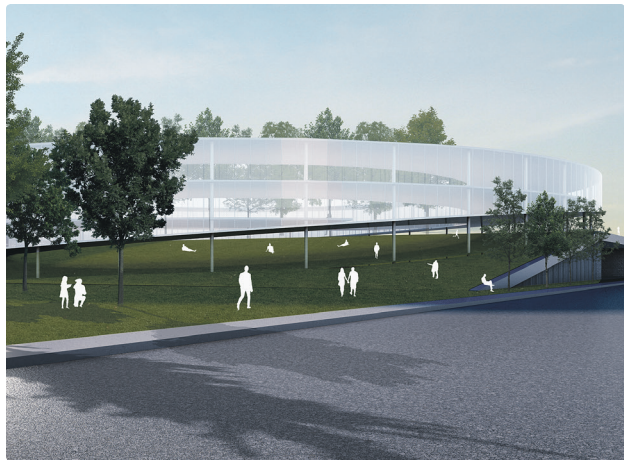
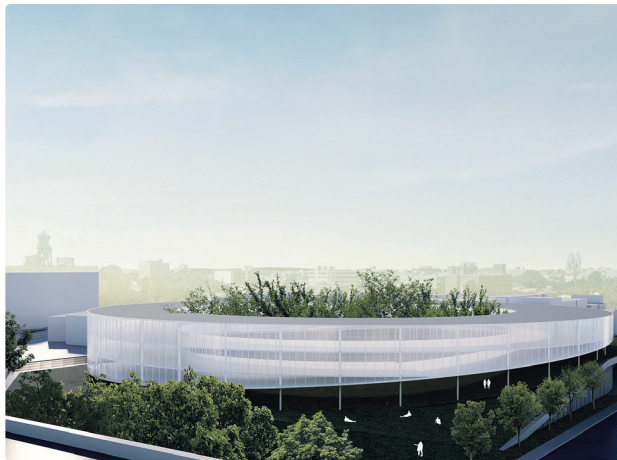


NOTRE NOUVEAU CENTRE DE TRANSPORT BELLECHASSE

# Un premier centre de transport souterrain en Amérique du Nord



01



02



03

**LE TOUT NOUVEAU CONCEPT NOVATEUR DU FUTUR CENTRE DE TRANSPORT (CT) BELLECHASSE, QUI A ÉTÉ DÉVOILÉ HIER, INTÉGRERA UNE IMPORTANTE PLACE PUBLIQUE. LE PROJET DE 254 M\$ FERA D'AILLEURS L'OBJET D'UNE DÉMARCHÉ PARTICIPATIVE CITOYENNE EN DÉBUT D'ANNÉE 2019.**

Aménagé dans le quadrilatère de la rue Bellechasse, de l'avenue De Gaspé, de la rue Marmier et de la rue Saint-Dominique, le nouveau concept, élaboré en collaboration avec la firme d'architecture Lemay, présente les caractéristiques suivantes :

- Un bâtiment administratif en forme d'anneau comprenant une cour intérieure aménagée pour les employés ;
- Un bâtiment souterrain de trois étages comprenant un étage pour le stationnement des bus, un étage pour les

infrastructures électriques et un étage pour les ateliers d'entretien avec de nombreux puits de lumière ;

- Une plateforme végétalisée accessible au public ;
- Une circulation 100 % intérieure des bus pour minimiser les impacts sur le voisinage ;
- Un premier centre de transport conçu pour accueillir des bus électriques, 100 % à terme.

Ce concept ferait du CT Bellechasse le premier centre de transport multi-étagé au Canada et le premier centre de transport souterrain en Amérique du Nord.

**PRINTEMPS 2019**

Les travaux doivent débuter au printemps 2019 pour une mise en service du CT en janvier 2022. Rappelons que la construction de ce centre de transport est rendue néces-

saire par la vétusté du Centre de transport St-Denis qui sera démoli à la fin des travaux. Le projet de construction du CT Bellechasse est rendu possible grâce au financement des gouvernements du Canada et Québec.

- 01 Une plateforme végétalisée sera accessible au public.
- 02 Une circulation 100 % intérieure des bus pour minimisera les impacts sur le voisinage.
- 03 Le bâtiment administratif en forme d'anneau comprendra une cour intérieure aménagée pour les employés.

**MISE EN PLACE EN DÉBUT D'ANNÉE**

**UNE DÉMARCHÉ PARTICIPATIVE CITOYENNE**

Une telle démarche aura pour but d'intégrer la vision de la communauté dans la conception du projet. Les détails seront disponibles sur le site du projet: [www.stm.info/bellechasse](http://www.stm.info/bellechasse)

## Une tempête est prévue ?

- 1 Prévoyez plus de temps pour vos déplacements
- 2 Avant votre départ, vérifiez le passage de votre bus en temps réel

[stm.info](http://stm.info) • Applis Transit et Chrono