

PARTENAIRES DU FORMULA 1 GRAND-PRIX DU CANADA

Un titre de transport spécial valide de vendredi à dimanche

FACILITEZ VOS DÉPLACEMENTS VERS ET EN PROVENANCE DU CIRCUIT GILLES-VILLENEUVE. POUR ASSISTER AUX ÉPREUVES DE COURSE AUTOMOBILE DU GRAND PRIX DU CANADA, PROCUREZ-VOUS UN TITRE DE TRANSPORT AUX COULEURS DE L'ÉVÉNEMENT, VALIDE PENDANT LES TROIS JOURS DE COMPÉTITION.

Vendu au coût de 18\$, ce titre pratique est valide pendant trois jours. Il peut être activé à partir du vendredi 8 juin. Il vous permettra d'utiliser les services de bus et de métro de la STM de façon illimitée pendant sa période de validité.

PRÉVENTE LE JEUDI 7 JUIN

Le titre 3 jours aux couleurs du Grand Prix du Canada sera en pré-vente le jeudi 7 juin dans les stations de métro suivantes :

- Peel, McGill, Place-des-Arts, Berri-UQAM, Bonaventure, Place-d'Armes, Jean-Drapeau, Montmorency, Longueuil – Université-de-Sherbrooke.

VENTE LE VENDREDI 8 JUIN

Le vendredi 8 juin, le titre sera en vente dans toutes les stations suivantes :



Le titre de transport spécial édité pour l'événement, valide pendant trois jours, du vendredi 8 au dimanche 10 juin 2018.

- Angrignon, Lionel-Groulx, Atwater, Peel, McGill, Place-des-Arts, Berri-UQAM, Viau, Radisson, Côte-Vertu, Namur, Bonaventure, Square-Victoria – OACI, Place-d'Armes, Sherbrooke, Mont-Royal, Cartier, Montmorency, Jean-Drapeau, Longueuil – Université-de-Sherbrooke

DES ÉVÉNEMENTS URBAINS

En plus du circuit Gilles-Villeneuve, Formula 1 Grand-Prix du Canada présente aussi la Place F1 GP Canada au Square Dorchester, au centre-ville. Nos réseaux de bus et de métro demeurent vos meilleures options transport pour vous

rendre sur chacun de ces sites. Avec un titre de transport valide pendant trois jours, vous pourrez circuler dans toute la ville sans soucis de vendredi à dimanche inclusivement.



AVANT LA TOURNÉE D'ADIEU DES MR-63

Le pourquoi de la boîte métallique

LE DERNIER TRAIN MR-63 FERA BIENTÔT SON DERNIER TOUR DANS LES TUNNELS DU MÉTRO DE MONTRÉAL. AVANT LE RETRAIT DÉFINITIF DE NOS TOUT PREMIERS TRAINS, NOUS VOUS PRÉSENTERONS ICI, AU COURS DES PROCHAINS JOURS, QUELQUES INFORMATIONS INTÉRESSANTES À LEUR SUJET.

À quoi sert la boîte métallique grillagée dans certaines voitures? Elle abrite l'air climatisé qui a été ajouté dans les loges de conduite après que des opérateurs se soient évanouis en raison de la chaleur.



AVIS PUBLIC

PROCHAINE ASSEMBLÉE ORDINAIRE PUBLIQUE DU CONSEIL D'ADMINISTRATION DE LA STM

Le mercredi 6 juin 2018 - 17 h 30

Adresse

Siège social de la STM, 800, De La Gauchetière Ouest, 8^e étage, salle 8200, portail Nord-Est, Montréal.

Une période de questions est prévue pour le public au début de l'assemblée. Les personnes désirant poser une question doivent s'inscrire dans les **15 minutes** précédant le début de l'assemblée.

Christian Portelance

Secrétaire corporatif adjoint

DANS LES BUS ET LE MÉTRO

EN VOUS DIVERTISSANT, ÉVITEZ D'INCOMMODER PAR LE BRUIT

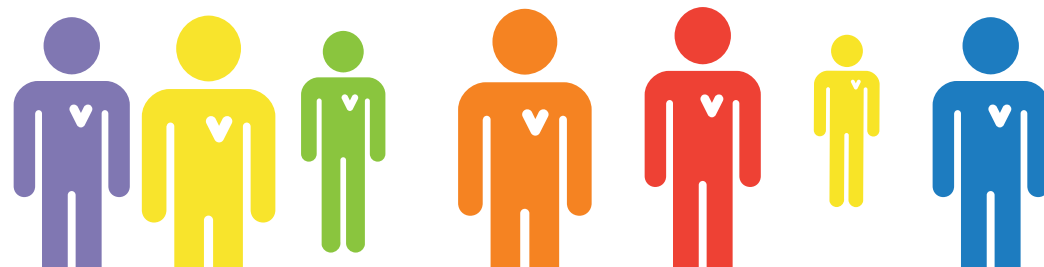
Musique et jeux vidéo peuvent émettre des sons que vos voisins n'ont pas choisi d'entendre. Par respect pour tous et pour le confort de nos espaces communs, portez des écouteurs lorsque vous utilisez vos appareils de divertissement.



mavoixmastm.info

TOUT LE MONDE A UNE OPINION

DONNEZ-NOUS LA VÔTRE!



PRIX À GAGNER