



Refonte du réseau bus

25 avril 2023



Refonte du réseau bus

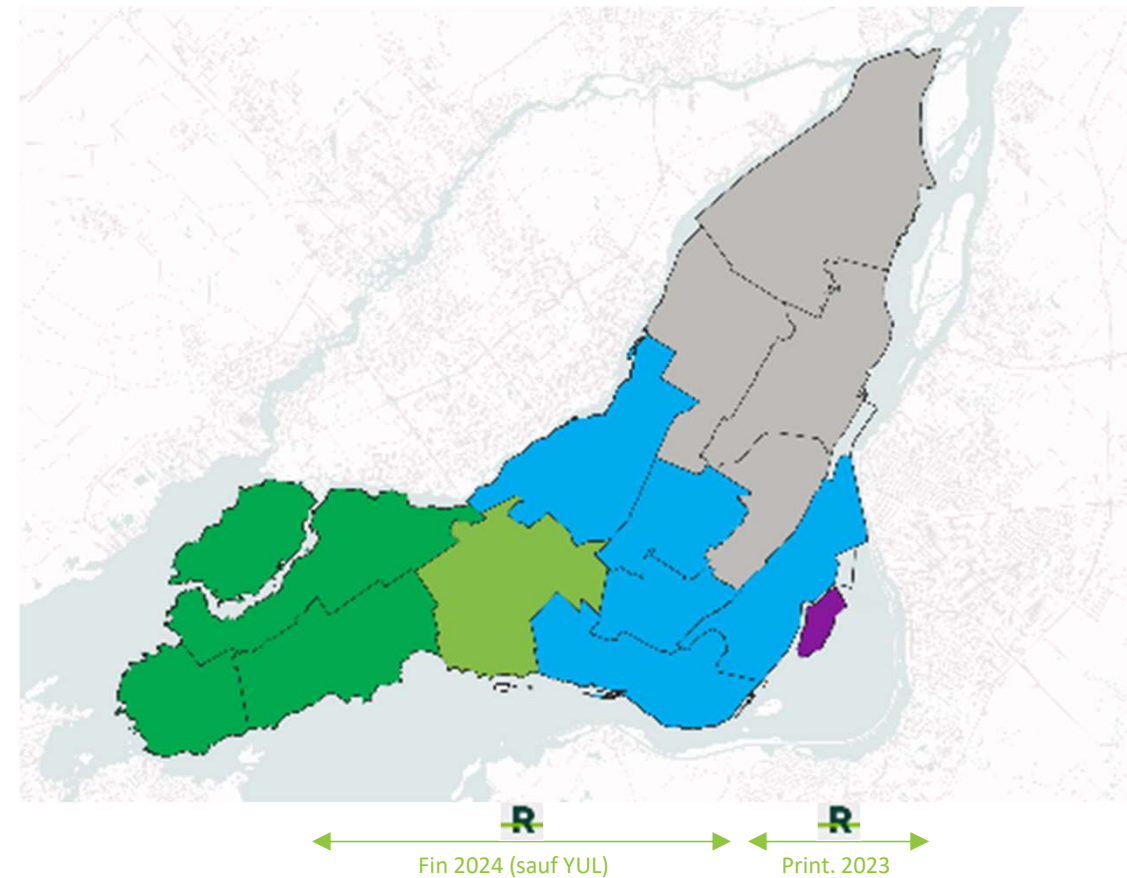
- La transformation de la ville et l'arrivée de grandes infrastructures de transport collectif influencent la façon dont les clients utilisent le service bus.
- Rendre le réseau plus attrayant, performant et adapté à l'évolution du transport collectif sur l'île de Montréal.
- La Refonte du réseau bus vise à améliorer l'expérience client.



Secteurs visés

Plus de la moitié du réseau en chantier

- ➤ Secteur terminé : L'Île-des-Sœurs
- ➤ 5 Secteurs débutés en 2020 et 2021
 - Lachine / Lasalle
 - Sud-Ouest / Verdun / Ville-Marie (sud)
 - Ville Mont-Royal / Outremont / Côte-des-Neiges
 - Saint-Laurent (résidentiel) / Ahuntsic-Cartierville
 - Côte-St-Luc / Hampstead / Mtl-Ouest / Notre-Dame-de-Grâce*
- ➤ 3 Secteurs débutés en 2022
 - Pointe-Claire / Kirkland / Beaconsfield
 - Dollard-des-Ormeaux / Pierrefonds-Roxboro / L'Île-Bizard-Sainte-Geneviève
 - Baie-d'Urfé / Sainte-Anne-de-Bellevue / Senneville
- ➤ 1 Secteurs à venir
 - Saint-Laurent (industriel) / Dorval (Station REM YUL : 2027)



Grandes étapes franchies

2018

Élaboration de
la stratégie et
consultations
du milieu

2019

Dévoilement
de la
stratégie et
diagnostic
pour L'Île-
des-Sœurs

2020 -
2022

Diagnostic et
analyses des
secteurs
priorisés

2023

Première
implantation
à L'Île-des-
Sœurs

Cinq grands principes



Des services fréquents



Des correspondances efficaces



Des parcours linéaires et directs



Le bon véhicule au bon moment et au bon endroit



Des trajets vers des destinations de quartier

Orientations pour L'Île-des-Sœurs

- Offrir un service direct entre le REM et tous les secteurs de L'Île-des-Sœurs
- Maintenir un lien bus vers le centre-ville et Verdun
- Faciliter les déplacements internes à L'Île-des-Sœurs
- Simplifier les trajets (emprunter les rues dans les deux directions)

Bientôt à L'Île-des-Sœurs

Un nouveau réseau bus

Deux nouvelles lignes

172 Du Golf

Accès au REM

Quai dédié dans le terminus de la station REM
Île-des-Sœurs

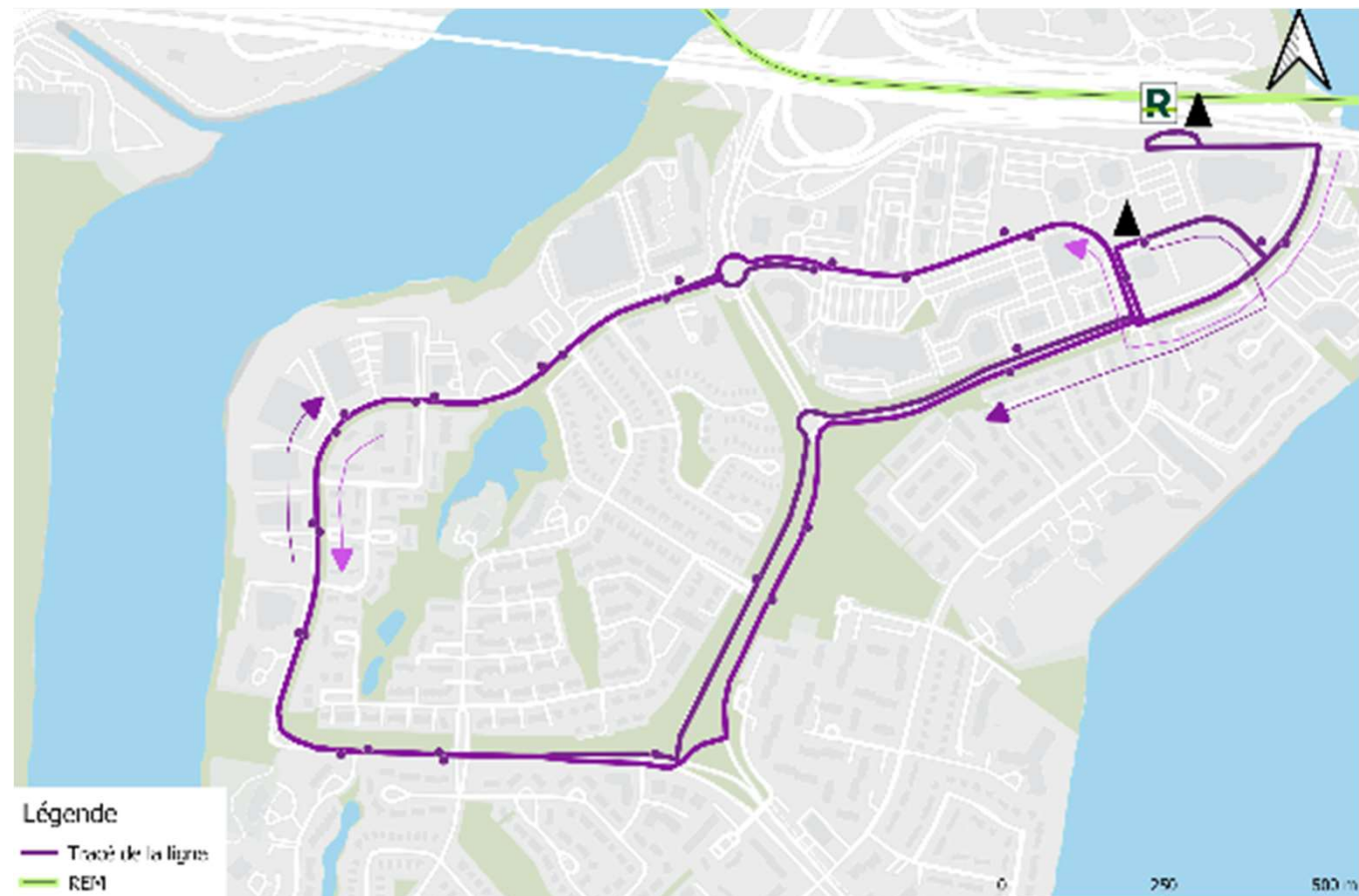
Lundi au vendredi

En service de 5 h à 1 h 30

Aux 10 minutes aux heures de pointe et aux 20
minutes en dehors des heures de pointe.

Rapide et efficace

Lien rapide et efficace vers le REM pour les
citoyens vivant près du boulevard de L'Île-des-
Sœurs, du boulevard Marguerite-Bourgeoys et
du chemin du Golf



Deux nouvelles lignes

176 Berlioz

Accès au REM

Quai dédié dans le terminus de la station REM
Île-des-Sœurs

7 jours sur 7

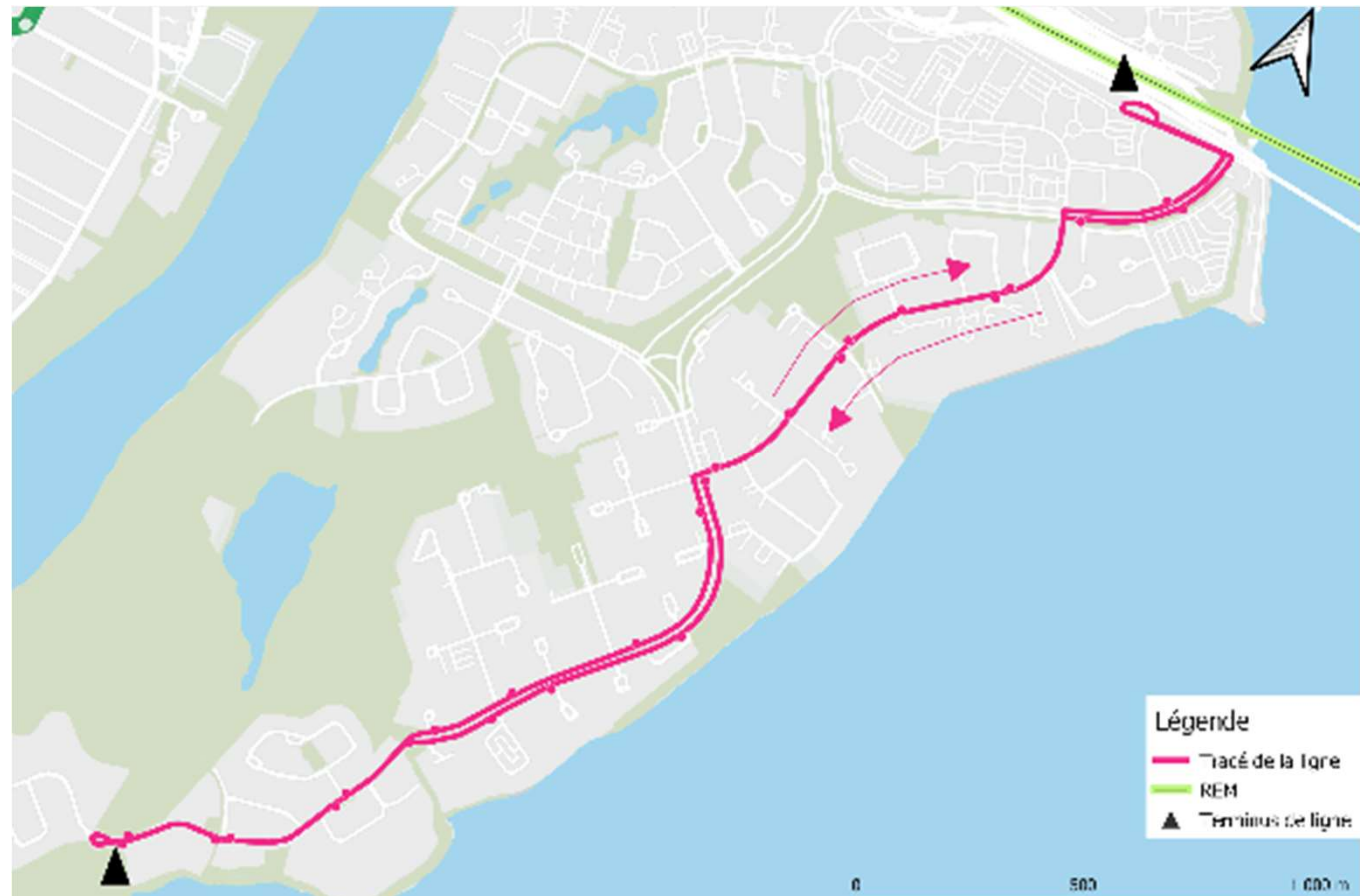
En service de 5 h à 1 h 30 (en semaine)

En service de 6 h à 1 h 30 (fin de semaine)

Aux 8 à 10 minutes aux heures de pointe et aux
20 minutes hors pointe et la fin de semaine

Rapide et efficace

Lien rapide et efficace vers le REM pour le
secteur plus au sud de l'Île et la rue Berlioz qui
est desservie actuellement dans une direction
seulement



Deux lignes bonifiées

12 Île-des-Sœurs

Accès au métro et au REM

Accès à la station de métro de l'Église et à la station REM de L'Île-des-Sœurs

7 jours sur 7

Fréquence inchangée
De 5 h 30 à 23 h.

Trajet prolongé

Trajet prolongé dans l'extrémité de la Pointe-Sud et modification à la Pointe-Nord pour desserte dans les deux directions



Deux lignes bonifiées

168 Cité-du-Havre

Accès au métro, aux trains et au REM

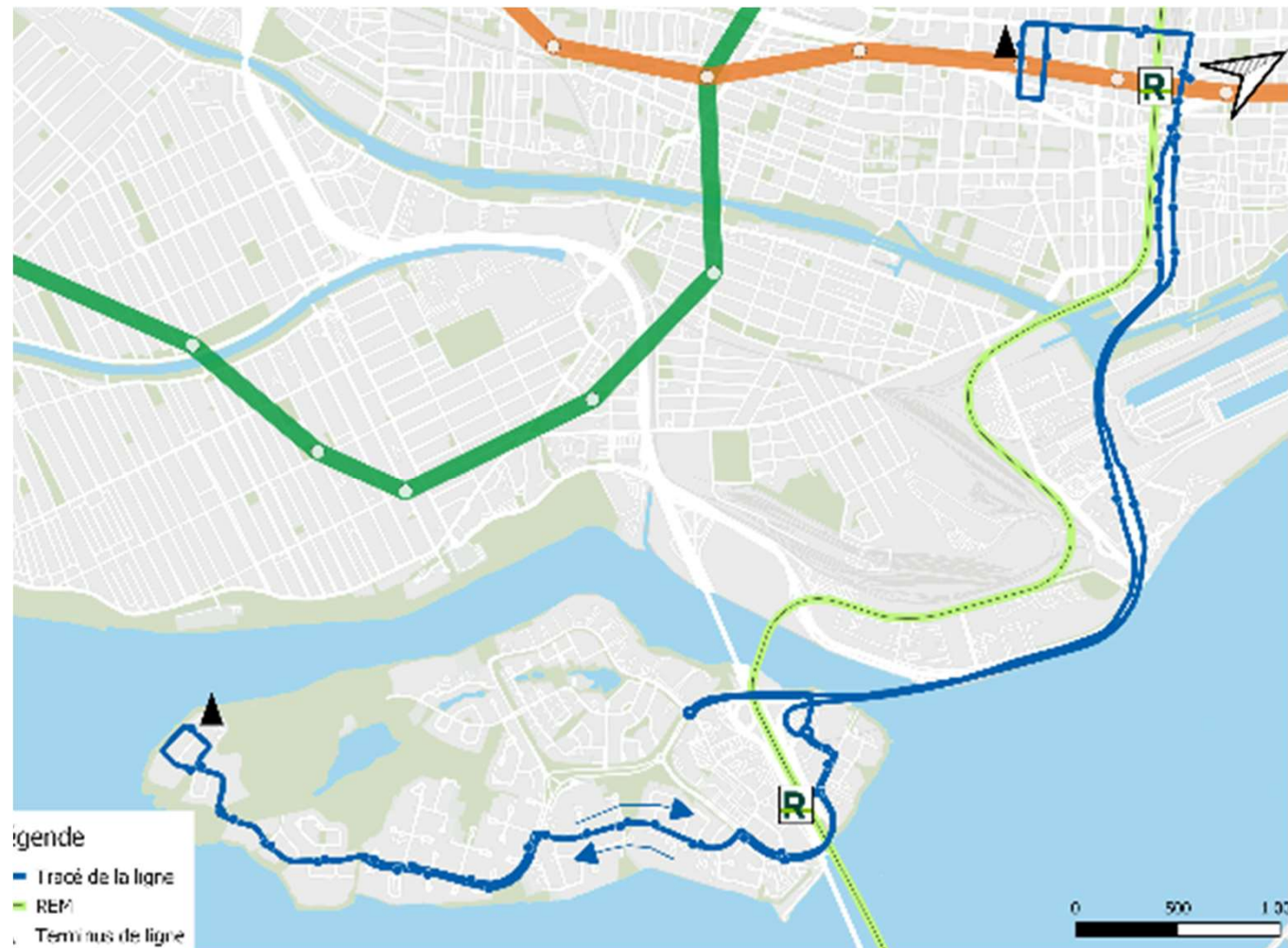
Accès au REM à l'Île-des-Sœurs ainsi qu'au métro et à la gare Lucien-L'Allier au centre-ville

Du lundi au vendredi

Fréquence ajustée
De 5 h à 21 h 00.

Trajet prolongé

Trajet prolongé jusque dans l'extrémité de la Pointe-Sud et modifié pour passer dans les deux directions sur Berlioz



Autres ajustements

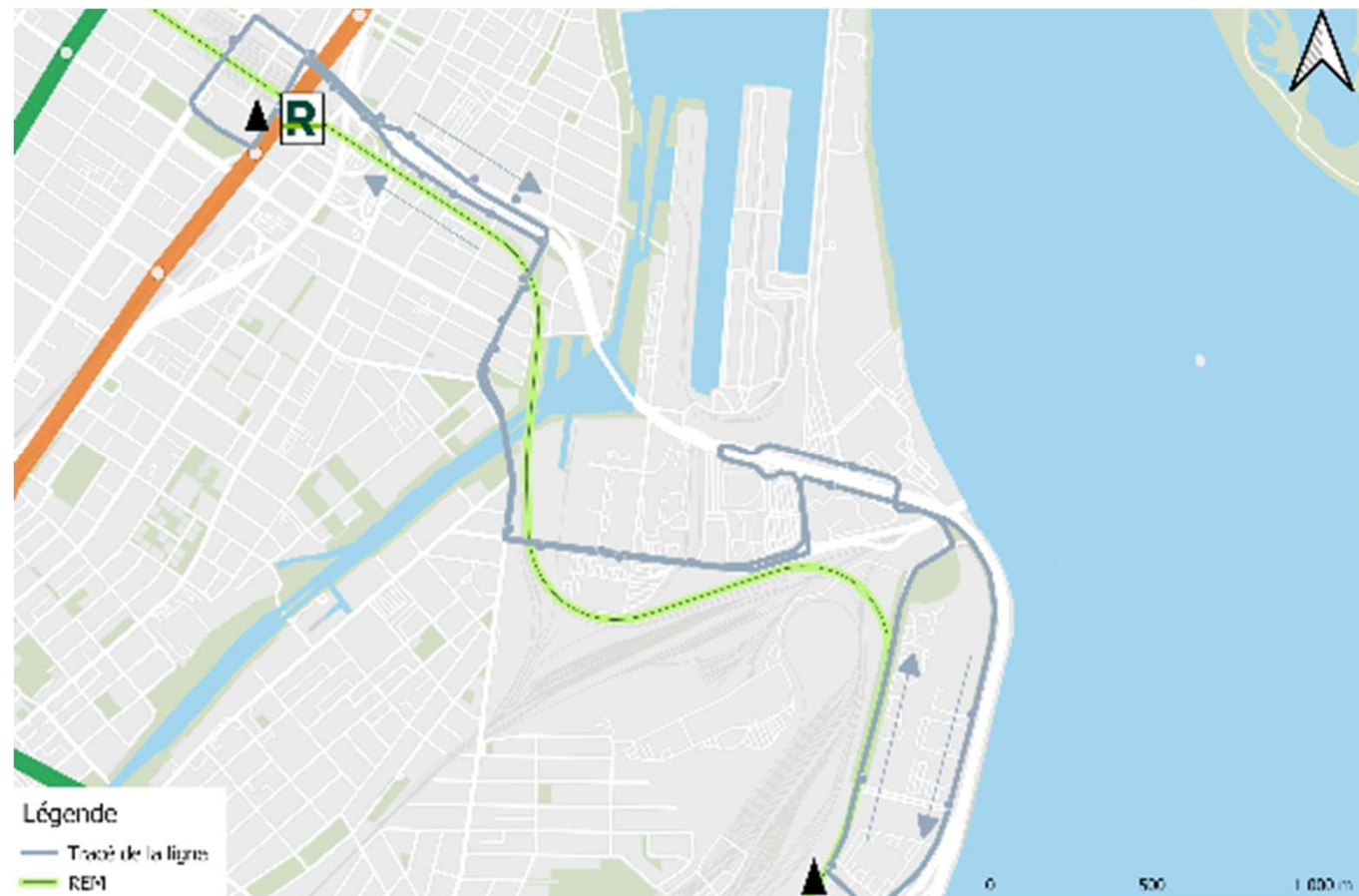
74 Bridge

Bonification

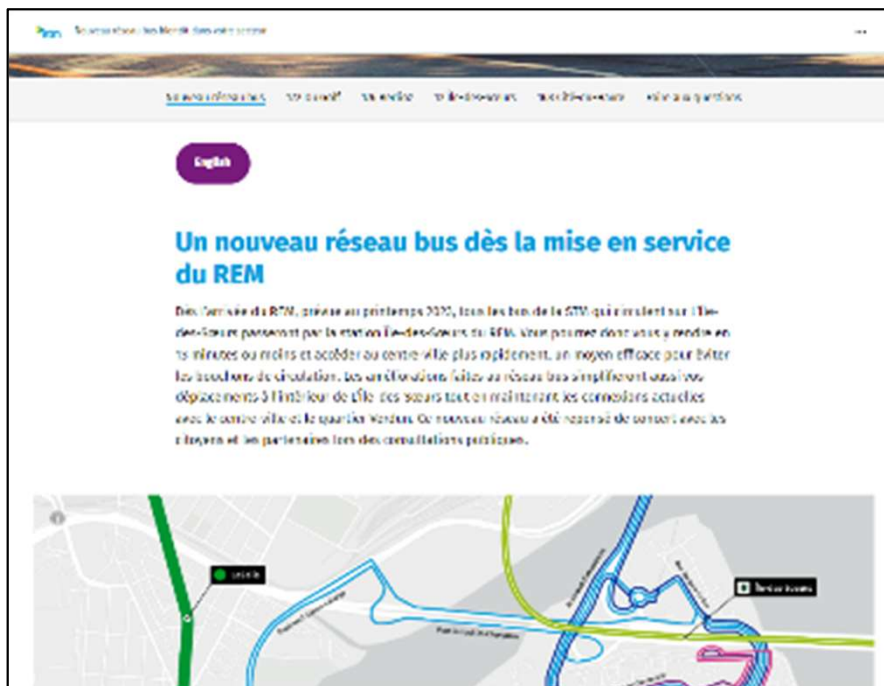
Ajout de service en soirée et les fins de semaine.
Modification du trajet pour passer sur Robert-Bourassa dans les 2 directions et sur René-Lévesque

~~21 Place-du-Commerce~~

~~178 Pointe Nord/Île des-Sœurs~~



Campagne de promotion



Microsite dédié : refontebus.stm.info/ids



Affichage, numérique et social

Dès le 26 avril

Bientôt à L'Île-des-Sœurs

Un nouveau réseau bus

Un réseau plus efficace et plus étendu

 2 nouvelles lignes et 2 bonifiées
 Plus efficaces
 Intégrées au REM
 Un réseau plus étendu



