

DÉFI CLIMAT : TOUT LE QUÉBEC PASSE À L'ACTION!

C'EST HIER QU'A DÉMARRÉ LA TROISIÈME ÉDITION DE LA CAMPAGNE DÉFI CLIMAT. JUSQU'AU 30 AVRIL, DANS TOUTES LES RÉGIONS DU QUÉBEC, LES CITOYENS SONT INVITÉS À POSER DES GESTES CONCRETS POUR RÉDUIRE LEURS ÉMISSIONS DE GAZ À EFFET DE SERRE (GES).

Grâce à la mobilisation de plus de 500 entreprises et institutions, ce sont plus de 600 000 employés, étudiants et élèves qui seront sensibilisés à l'enjeu des changements climatiques. Les organisateurs estiment qu'environ 50 000 personnes à travers le Québec devraient s'engager à réduire de 70 000 tonnes leurs émissions de GES, l'équivalent du retrait de près de 20 000 voitures de la circulation pendant une année.

Vingt-trois gestes concrets avec leur équivalence en kilogrammes de réduction annuelle de GES et huit gestes plus audacieux sont proposés. Le remplacement du système de chauffage au mazout par un système de haute performance, la diminution de la consommation de viande, l'utilisation des transports collectifs ou actifs pour se rendre au travail et l'utilisation du service de téléconférences sont notamment au rendez-vous. Vous avez jusqu'au 30 avril pour participer en vous inscrivant sur le site www.deficlimat.qc.ca.

La STM relève le Défi

La STM est fière de participer, pour la troisième année consécutive, au Défi Climat. Du 22 mars au 23 avril, elle incitera ses 8 500 employés à y participer et elle mettra à contribution ses espaces publicitaires et son site Internet

Défi Climat

Chaque geste compte



www.stm.info pour mousser la campagne. «En plus d'inciter ses employés à participer et à réaliser un engagement, un geste, un choix responsable parmi les actions proposées, la STM invite tous ceux et celles qui utilisent habituellement leur voiture à emprunter le transport collectif quelques jours par semaine puisque le transport collectif est l'un des moyens les plus efficaces dans la lutte pour la diminution des GES. Voilà un geste significatif et facile à poser!», a affirmé le directeur général de la STM, Yves Devin.

«La STM ne se limite pas à demander aux gens de faire leur part, elle met le développement durable au cœur de son plan d'affaires. Avec la bonification de son offre de service, les gestes verts posés chaque jour et le lancement de sa nouvelle campagne de positionnement, la STM figure parmi les principaux acteurs en matière d'environnement et de réduction des émissions de gaz à effet de serre dans la région de Montréal. Et ça ne fait que commencer», a tenu à souligner M. Devin qui en a profité pour rappeler que «dans ce domaine, chacun de nos gestes compte!»

Depuis Copenhague, on sait plus que jamais que les entreprises, citoyens et gouvernements doivent s'unir contre la menace que représentent les changements climatiques. Le Défi Climat, qui s'adresse cette année à l'ensemble du Québec, permet d'inciter ces acteurs à prendre de véritables engagements qui auront des retombées concrètes en matière de réduction des émissions de GES.
Steven Guilbeault, coordonnateur général adjoint chez Équiterre et porte-parole de la campagne

Les défis sont de taille dans le dossier des changements climatiques. Pour y répondre, les entreprises du Québec ont réduit substantiellement leurs émissions de GES depuis 1990. Elles poursuivent toujours leurs efforts de réduction et elles contribuent, de façon importante, aux changements de comportements nécessaires à la mise en place du développement durable. Le Défi Climat constitue une opportunité unique pour y parvenir.
Hélène Lauzon, présidente du Conseil patronal de l'environnement du Québec et porte-parole de la campagne

Photo : Pierre-Étienne Vachon



ENTRE LES LIGNES

206 – ROGER-PILON

Type de ligne :
service régulier de jour

Longueur de la ligne
(aller-retour) : 17,1 km

Achalandage quotidien :
1 400

Stations de métro desservies :
aucune

Gare de trains de banlieue
desservie :
Roxboro-Pierrefonds

Origine du nom :
la rue Roger-Pilon, nommée en
mémoire de Roger Pilon, un
des artisans du développement
de Dollard-des-Ormeaux.



207 – JACQUES-BIZARD

Type de ligne :
service régulier de jour

Longueur de la ligne
(aller-retour) : 18,9 km

Achalandage quotidien :
1 800

Stations de métro desservies :
aucune

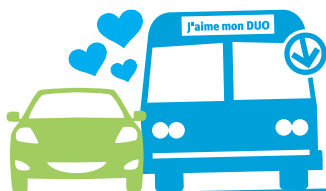
Gares de trains de banlieue
desservies : aucune

Origine du nom :
le boulevard Jacques-Bizard,
nommé en mémoire de Jacques
Bizard (1642-1692), major de
Montréal de 1677 à 1692. On lui
a accordé en 1678 la seigneurie
de l'île Bonaventure, devenue
depuis l'île Bizard.

WWW.STM.INFO | RENSEIGNEMENTS 514 786-4636 | HORAIRES 514 288-6287 (A-U-T-O-B-U-S)



Partenaires pour un
transport durable



Communauto à 0\$ pour 3 mois!

Abonnez-vous au **DUO auto + bus**
avant le 30 avril 2010 pour pouvoir profiter de cette offre.*

* Programme annuel d'abonnement combiné STM - Communauto. Mois subséquents à 5 \$/mois.
Offre réservée aux nouveaux abonnés. Coûts des titres mensuels de la STM et coûts d'utilisation des véhicules de Communauto en sus.

www.communauto.com/stm