

## VENEZ ASSISTER EN FAMILLE AU DÉFILÉ DU PÈRE NOËL



Connaissez-vous le programme Sorties en famille de la STM?

Les samedis, dimanches et jours fériés, un adulte détenant un titre de transport valide peut faire voyager jusqu'à cinq enfants de moins de 12 ans gratuitement sur le réseau de la STM.

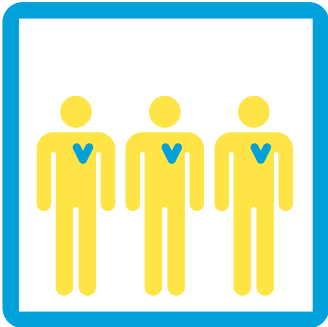
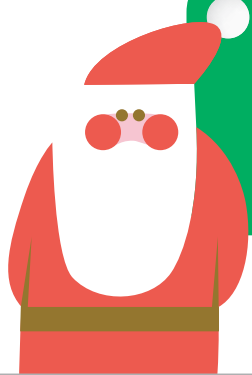
De plus, en visitant la section Sorties en famille du site [www.stm.info](http://www.stm.info), vous découvrirez des rabais exclusifs qui vous feront économiser sur vos sorties familiales.

### PROFITEZ DONC DE CE PROGRAMME DE LA STM POUR AMENER VOS ENFANTS AU DÉFILÉ DU PÈRE NOËL DESTINATION CENTRE-VILLE

Le samedi 21 novembre 2009 à compter de 11 h, rue Sainte-Catherine Ouest entre du Fort et Saint-Urbain.

[www.defileduperenoel.com](http://www.defileduperenoel.com)

Un des tout nouveaux bus articulés de la STM fera partie du prédéfilé. Surveillez-le bien, de joyeux lurons vous y attendront.



DANS LA FOULÉE DE SA POLITIQUE D'ACCESSIBILITÉ UNIVERSELLE, LA STM PROCÈDE À L'INSTALLATION D'ASCENSEURS DANS CERTAINES STATIONS DE MÉTRO DE LA LIGNE 2 – ORANGE.

Ainsi, deux nouveaux ascenseurs sont désormais en service à la station Bonaventure. Ces ascenseurs relient le niveau des quais à celui de la billetterie du métro (mezzanine). Cependant, il est important de rappeler que les ascenseurs reliant le niveau de la billetterie au niveau de la rue ne sont pas disponibles pour l'instant. En effet, ces ascenseurs font partie d'un projet global de construction de trois ascenseurs desservant le Terminus Centre-Ville de l'Agence métropolitaine de transport (AMT), soit hors du réseau du métro. Leur mise en service est prévue pour 2011. **Nous désirons donc attirer votre attention sur le caractère provisoirement restreint de l'accessibilité de la station Bonaventure aux personnes se déplaçant en fauteuil roulant.**

Ces travaux, effectués dans le cadre du Programme Réno-Systèmes phase II, ont été réalisés grâce à l'importante contribution du ministère des Transports du Québec (MTQ) qui s'établit à 75 % des dépenses admissibles. La STM tient également à remercier ses partenaires institutionnels qui composent le Comité accessibilité du métro, de même que ses partenaires du milieu associatif pour leur soutien constant dans ce projet.

## SAVIEZ-VOUS QUE

VOUS AVEZ PERDU UN OBJET DANS UN BUS OU DANS LE MÉTRO?

S'il nous a été remis, vous pourrez le récupérer au Centre de services à la clientèle à la station de métro Berri-UQAM, au niveau mezzanine (près des tourniquets), du lundi au vendredi de 8 h à 18 h. Il est recommandé de téléphoner auparavant en composant le STM-INFO et en choisissant l'option 4 puis l'option 2 (514 786-4636 + 4 + 2). Notez qu'il s'écoule habituellement 48 heures entre le moment où un objet est trouvé dans nos installations et jusqu'à ce qu'il soit reçu au Centre de services à la clientèle.

Par ailleurs, les clients qui sont toujours en possession de billets individuels ou de liasières de billets peuvent se les faire rembourser au comptoir des objets trouvés. Rappelons que depuis le 1<sup>er</sup> septembre 2009, seuls les passages avec carte OPUS ou carte magnétique sont acceptés dans les stations de métro et à bord des bus.

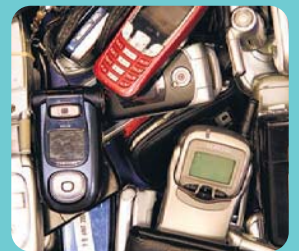


Photo : Louis-Etienne Doré

[WWW.STM.INFO](http://WWW.STM.INFO) | RENSEIGNEMENTS 514 786-4636 | HORAIRES 514 288-6287 (A-U-T-O-B-U-S)



## PLUS DE SERVICE POUR MOINS D'ATTENTE

Le service a été augmenté de près de 10 % au cours des trois dernières années.