

ESSAYEZ LA 258 – NAVETTE OR HOCHELAGA-MAISONNEUVE

LA NOUVELLE LIGNE 258 – NAVETTE OR HOCHELAGA-MAISONNEUVE FACILITE LES DÉPLACEMENTS EN TRANSPORT COLLECTIF DES AÎNÉS DU QUARTIER.

En service entre 9 h et 16 h les lundis, mercredis et vendredis, cette ligne dessert plusieurs résidences pour personnes âgées, de même que les principaux points d'intérêt locaux, incluant des centres commerciaux, des lieux de santé et de loisirs et des centres communautaires. Le service est effectué avec des minibus de 14 places, qui offrent plus de flexibilité qu'un bus traditionnel en raison des rues empruntées.

Pour plus d'information, les clients peuvent composer STM-INFO (514 786-4636). Ils peuvent aussi composer A-U-T-O-B-U-S (514 288-6287) afin d'obtenir les horaires à leur arrêt d'autobus. Le site www.stm.info donne également accès aux horaires, en plus de contenir une foule de renseignements utiles.

Les arrêts

- Centre communautaire Hochelaga – Habitations Adélar-Langevin
- Résidence de Rouville
- Habitations Hochelaga
- Habitations Nicolet – Résolidaire
- Le Chic Resto Pop
- Habitations Pie-IX
- Maison des Aînés Hochelaga-Maisonneuve
- Habitations Desjardins
- Habitations de Rouen – Super C
- CLSC Hochelaga-Maisonneuve – Bibliothèque Maisonneuve et Maison de la culture
- Marché Maisonneuve – Amitié services 3^e Âge (ASTA) – Bain Morgan – Âge d'or Morgan
- Résidence Charles-J.-Arcand
- Habitations Viauville
- YMCA – Résidence Hochelaga-Aird
- Habitations Pierre-de-Coubertin
- Station de métro Viau – Cinéma StarCité
- Centre sportif Pierre-Charbonneau
- Habitations Jardins-Claire-Fontaine – Résidence Élogia – Résidence Lux
- Centre commercial Domaine – Jean-Coutu
- Place Versailles

ENTRE LES LIGNES

174 – CÔTE-VERTU-OUEST

Type de ligne : service régulier de jour

Longueur de la ligne (aller-retour) : 13,2 km

Achalandage quotidien : 1 100

Station de métro desservie : Côte-Vertu

Gares de trains de banlieue desservies : aucune

Origine du nom : le boulevard de la Côte-Vertu, créé vers 1700 et appelé à ses débuts chemin Notre-Dame-de-Vertu, Notre-Dame-de-la-Vertu ou Notre-Dame-des-Vertus.

175 – GRIFFITH/ SAINT-FRANÇOIS

Type de ligne : service régulier de jour

Longueur de la ligne (aller-retour) : 22,5 km

Achalandage quotidien : 1 600

Station de métro desservie : du Collège

Gares de trains de banlieue desservies : aucune

Origine du nom : la rue Griffith, qui rappelle C. Griffith, un ancien propriétaire de Saint-Laurent; le chemin Saint-François, nommé en souvenir de saint François de Sales (1567-1622), pour qui les Sulpiciens, propriétaires de l'île de Montréal jusqu'en 1854, avaient une dévotion.

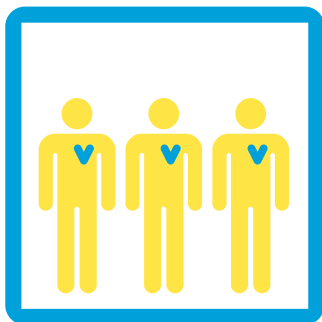


AS-TU RENOUELÉ TON DROIT AU TARIF RÉDUIT?

Tous les étudiants de 12 à 25 ans doivent avoir renouvelé leur droit au tarif réduit avant le 15 novembre, faute de quoi ils devront payer le plein tarif pour voyager. Le privilège de tarif réduit doit être renouvelé chaque année, même si la carte OPUS est valide pour une période de deux ans.

Si tu n'as pas encore renouvelé ton droit au tarif réduit, FAIS VITE car c'est la dernière semaine de la période de grâce! Pour obtenir les horaires des points de service, la liste des documents requis et les coûts associés à cette démarche, visite le www.stm.info à la section Tarification.

WWW.STM.INFO | RENSEIGNEMENTS 514 786-4636 | HORAIRES 514 288-6287 (A-U-T-O-B-U-S)



AVEZ-VOUS VU?

Des ascenseurs pour un réseau plus accessible.

Stations : Montmorency, de la Concorde, Cartier, Berri-UQAM et Lionel-Groulx

Partenaires financiers :
Transports Québec