

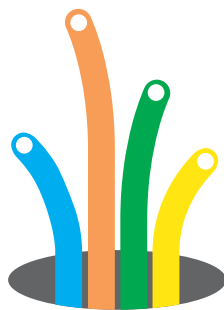
EMBELLISSEMENT DE STATIONS DE MÉTRO

LA STM POURSUIT SA LANCÉE D'EMBELLISSEMENT EN MENANT DES TRAVAUX AUX ABORDS DE PLUSIEURS DE SES STATIONS.

Rappelons que ces travaux vont du remplacement de vitres brisées à la peinture de bacs, en passant par du crépissage ou du pavage de trottoir, etc.

Réfection de trottoirs à la station Beaubien

Les travaux débutent aujourd'hui à la station Beaubien, où le trottoir qui longe la ruelle adjacente aux rues Saint-Vallier et De Chateaubriand sera entièrement refait. Le pavage à plusieurs endroits du trottoir entourant l'entrée principale de la station est aussi prévu. Ces travaux devraient être terminés d'ici la fin du mois de novembre.



réno métro

AU-DELÀ DE CE CHANTIER, UN ENVIRONNEMENT PLUS ACCUEILLANT

À L'AUTOMNE, LES EXPOSITIONS DES MUSÉES MONTRÉLAIS FLEURISSENT!

LA CARTE MUSÉES DE 3 JOURS AVEC OU SANS TRANSPORT PUBLIC EST LE PASSEPORT IDÉAL POUR OUVRIR LES PORTES DES 34 MUSÉES SUR LEUR NOUVELLE PROGRAMMATION.

La Carte Musées Montréal avec transport est disponible dans la majorité des musées montréalais, au Centre Infotouristique de Montréal, au Bureau d'accueil touristique du Vieux-Montréal, à La Vitrine et sur le site de la Société des directeurs des musées montréalais au www.museesmontreal.org.

50 \$ =



3 jours de musées

+



3 jours de transport STM

SAVIEZ-VOUS QUE

AS-TU RENOUELÉ TON DROIT AU TARIF RÉDUIT?

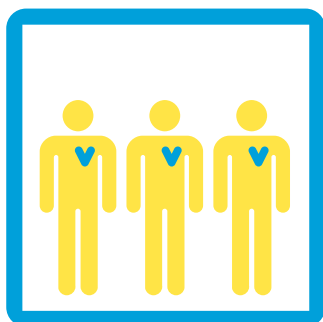
Tous les étudiants de 12 à 25 ans doivent avoir renouvelé leur droit au tarif réduit avant le 15 novembre, faute de quoi ils devront payer le plein tarif pour voyager. Le privilège de tarif réduit doit être renouvelé chaque année, même si la carte OPUS est valide pour une période de deux ans.

Dernière semaine de la période de grâce

Si tu n'as pas encore renouvelé ton droit au tarif réduit, FAIS VITE car c'est la dernière semaine de la période de grâce! Pour obtenir les horaires des points de service, la liste des documents requis et les coûts associés à cette démarche, visite le www.stm.info à la section Tarification.



WWW.STM.INFO | RENSEIGNEMENTS 514 786-4636 | HORAIRES 514 288-6287 (A-U-T-O-B-U-S)



AVEZ-VOUS VU?

Des ascenseurs pour un réseau plus accessible.

Stations :
Montmorency, de la Concorde, Cartier,
Berri-UQAM et Lionel-Groulx

Partenaires financiers :

