

Le Réseau Prioritaire Montréalais de transport en commun

Planification et relations avec les partenaires

20 Juillet 2005

Contexte

- La STM a produit son plan d'affaires 2004-2008.
- Un des objectifs stratégiques est d'améliorer la satisfaction de la clientèle:
 - Moyen : Mise en place d'un **Réseau Prioritaire Montréalais (RPM)** en donnant au TeC un avantage concurrentiel sur 115 km de rues, faisant passer ainsi de 45 km à 275 km les mesures préférentielles privilégiant le TeC sur l'île de Montréal.

Concertation avec la ville de Montréal et les arrondissements:

- Anjou
- Mercier – Hochelaga-Maisonneuve
- Montréal-Nord
- Rivière-des-Prairies – Pointes-aux-Trembles –
Montréal-est
- Rosemont – La Petite-Patrie
- Ville-Marie
- Villeray – St-Michel – Parc-Extension

Concept des mesures préférentielles aux intersections

- 1. Gestion des feux de circulation en présence d'un autobus, toute la journée:**
 - a) Phase prioritaire au départ
 - b) Prolongement du feu vert
- 2. Allongement des zones d'arrêt d'autobus de 30m à 40m, avec marquage de la bordure du trottoir;**
- 3. Politique d'application du règlement de stationnement.**

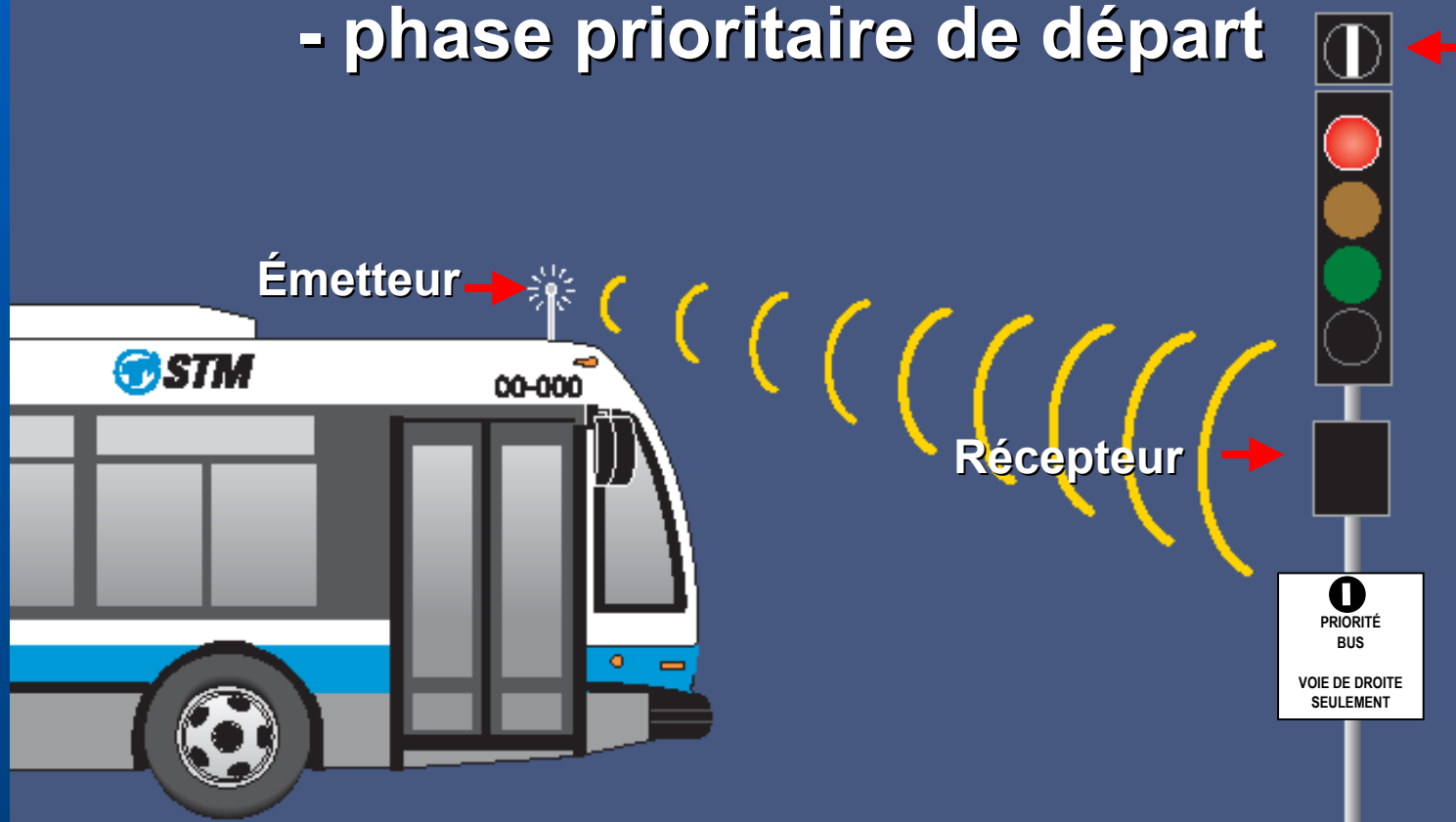
Concept des mesures préférentielles aux intersections

Avantages:

- Interventions légères intégrées aux feux de circulation
(contrôleurs en cours de remplacement)
- Lorsque justifiées, des voies réservées peuvent être aménagées en complément
- Amélioration de la qualité des services offerts
- Réduction de 10 à 20% du temps de déplacement de la clientèle sur les artères ciblées
- Augmentation de l'achalandage du TeC de 10%

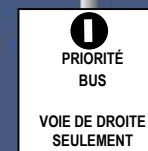
1) Phase prioritaire au départ et prolongement du feu vert

A) Signal reçu pendant le feu rouge : - phase prioritaire de départ



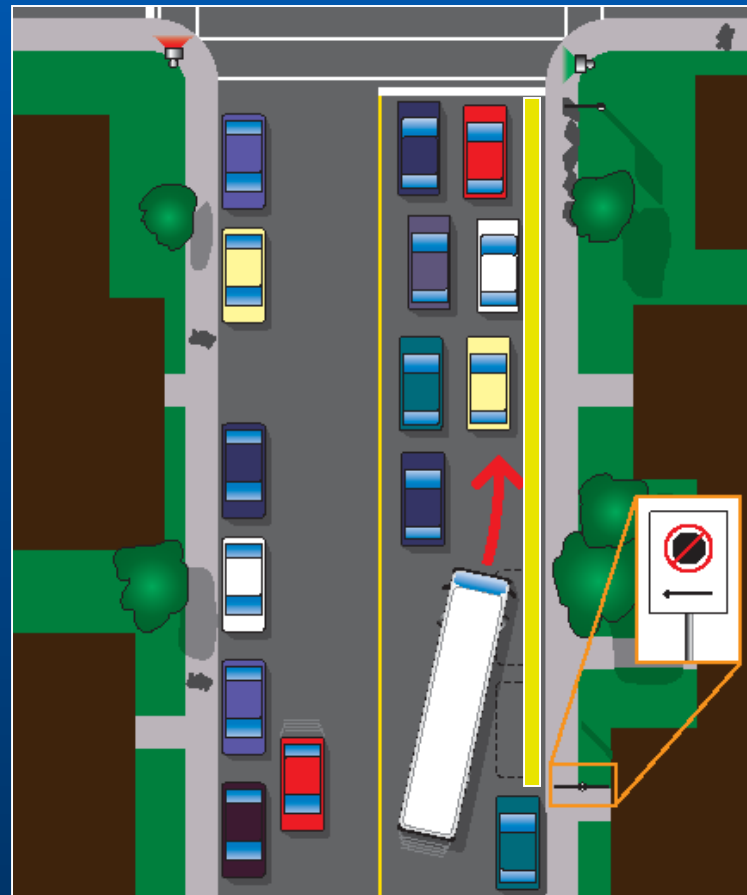
1) Phase prioritaire au départ et prolongement du feu vert

B) Signal reçu à la fin du feu vert : prolongement du feu vert



2 - Zones d'arrêt d'autobus

Allongement des zones d'arrêt d'autobus de 30m à 40m.



Phase 1 : 2005 = 104 km

- Saint-Michel
- A-25
- Rosemont
- Beaubien
- Notre-Dame Est



Phase 2 et 3: 2006-2009 = 126 km

