

Consultation publique

POSTE DE DISTRICT LIONEL-GROULX

25 mai 2017



OBJECTIFS DE LA PRÉSENTATION

- Présenter le projet de réfection du poste de district
- Recueillir les commentaires des citoyens afin :
 - D'assurer une intégration harmonieuse du nouveau bâtiment Lionel-Groulx avec le milieu
 - De tenir compte des préoccupations des riverains durant les travaux de construction



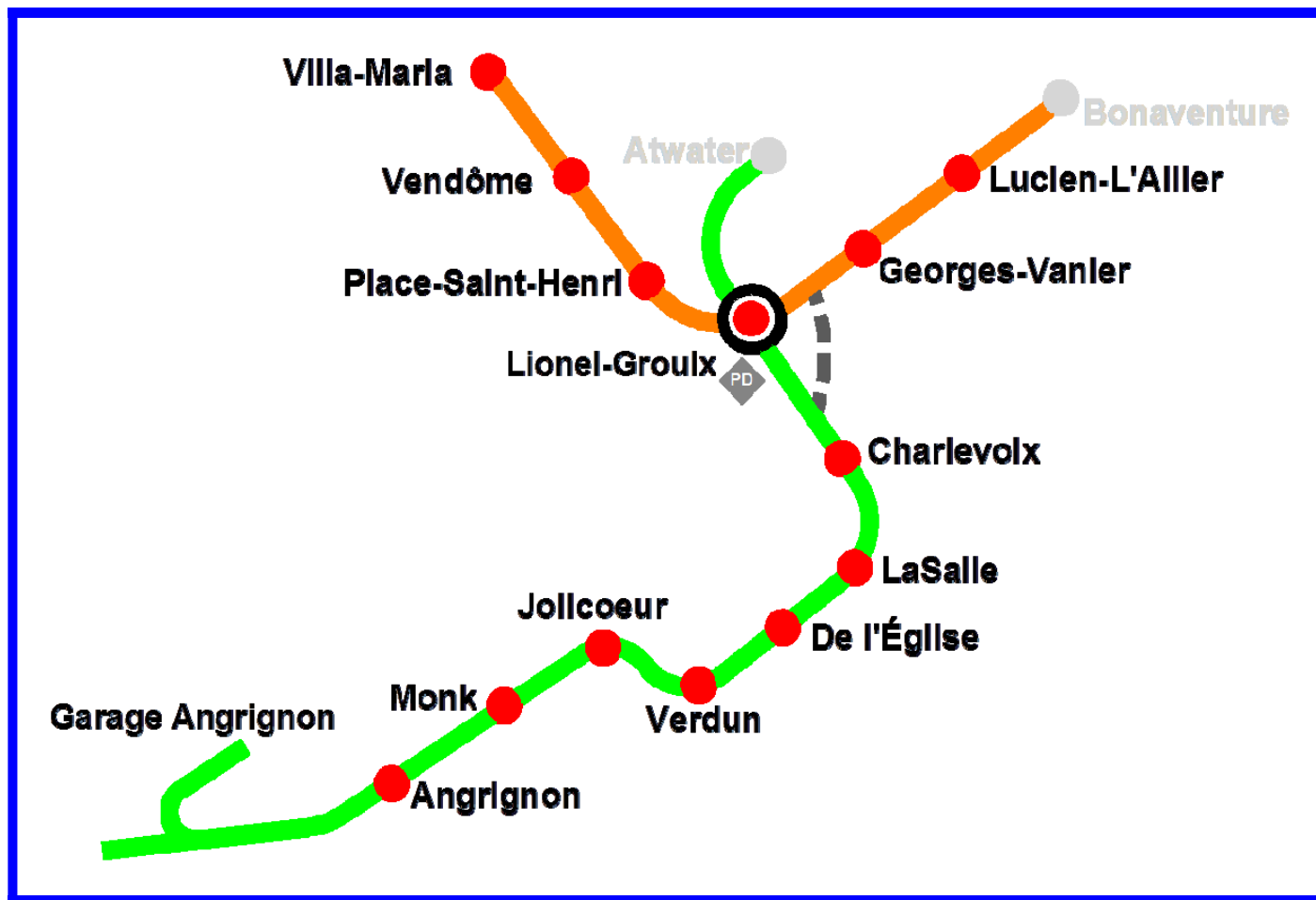
MISE EN CONTEXTE

QU'EST-CE QU'UN POSTE DE DISTRICT ?

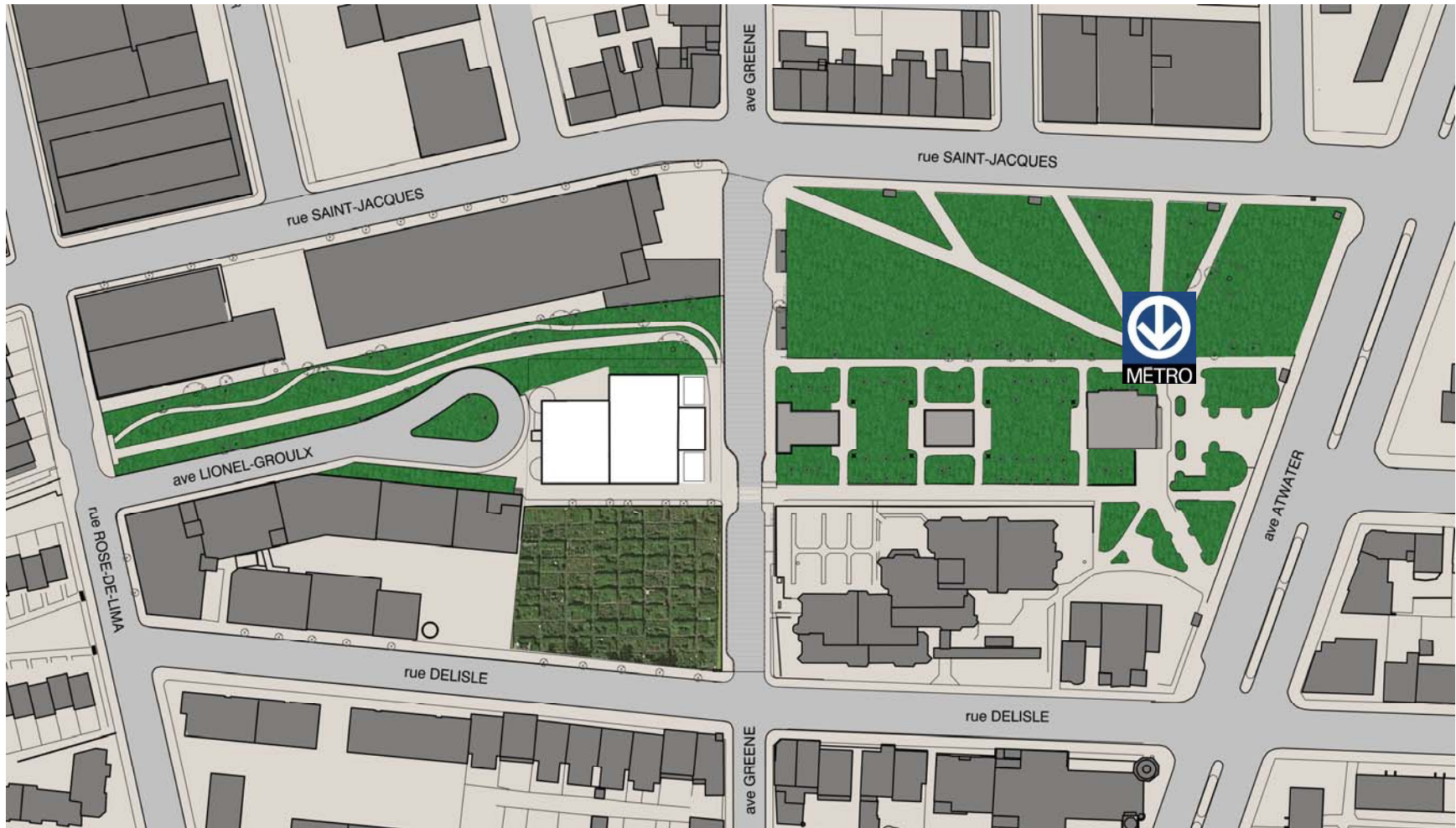
- Installation stratégique pour la distribution d'énergie électrique dans le réseau du métro
- Le réseau du métro de la STM comprend 7 postes de district
- Les équipements du poste de district Lionel-Groulx ont atteint la fin de leur vie utile et doivent être remplacés
 - Équipements de moyenne tension (12 kV)
 - Groupes électrogènes

POSTE DE DISTRICT LIONEL-GROULX

Alimentation des lignes orange et verte (13 stations)



PLAN DU SECTEUR





DESCRIPTION DU PROJET

OBJECTIFS DU PROJET

- Assurer la fiabilité de l'alimentation électrique du métro
- Assurer la pérennité des équipements du métro
- Alimenter les nouvelles charges nécessaires à l'exploitation du métro
- Intégrer le nouveau bâtiment au cadre bâti et au milieu urbain en fonction des orientations d'aménagement de l'Arrondissement pour le secteur

ENVERGURE DU PROJET

- Remplacement des équipements moyenne tension
- Remplacement des groupes électrogènes
- Remplacement de la membrane d'étanchéité au-dessus des infrastructures souterraines situées sous le parc entre l'édicule de la station de métro et le garage Lionel-Groulx

SOLUTION RETENUE

1. Construction d'un étage au-dessus du garage Lionel-Groulx en maintenant sensiblement la même emprise au sol
2. Installation et mise en route des nouveaux équipements
3. Basculements des équipements réalisés de nuit entre l'ancien et le nouveau poste de district
4. Démantèlement et disposition des anciens équipements



GARAGE ACTUEL





LE CONCEPT PROPOSÉ

BÂTIMENT VU DE LIONEL-GROULX



PROPOSITION DE CONCEPT

BÂTIMENT VU DE GREENE



PROPOSITION DE CONCEPT

ORIENTATIONS ARCHITECTURALES

- Limiter la hauteur du bâtiment
- Conserver un dégagement au rez-de-chaussée pour la piste cyclable et le chemin piéton
- Générer une composition dynamique des façades
- Prévoir une chambre mécanique en toiture, en retrait du périmètre, pour dissimuler les équipements
- Ajouter de l'éclairage intégré au bâtiment
- Créer une transition entre les bâtiments grâce à une structure en 2 volumes et un rappel des matériaux
- Mettre en valeur le lien piéton

UN AMÉNAGEMENT INTÉGRÉ



PROPOSITION DE CONCEPT

UN AMÉNAGEMENT CONVIVIAL

- Créer une transition entre l'architecture de l'édicule du métro et celle du nouveau bâtiment
 - Restauration du revêtement en panneaux de béton
 - Ajout de cadres décoratifs avec éclairage intégré
- Concevoir un aménagement structuré par les puits de lumière
- Ajouter des aires d'attente diversifiées
- Mettre en place du mobilier urbain et de l'éclairage
- Répéter les formes et les matériaux pour unifier les interventions

UN AMÉNAGEMENT INTÉGRÉ



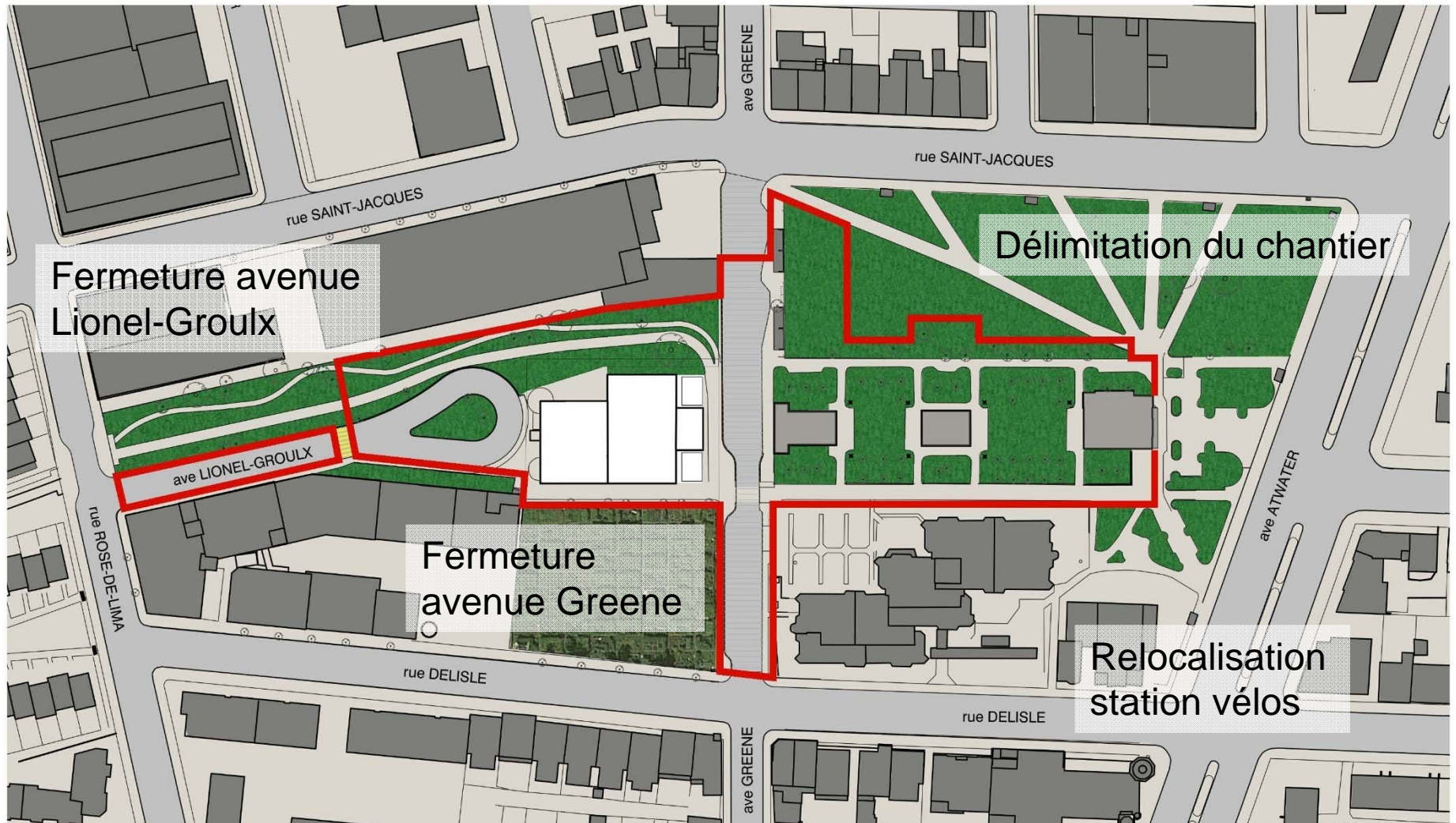
PROPOSITION DE CONCEPT



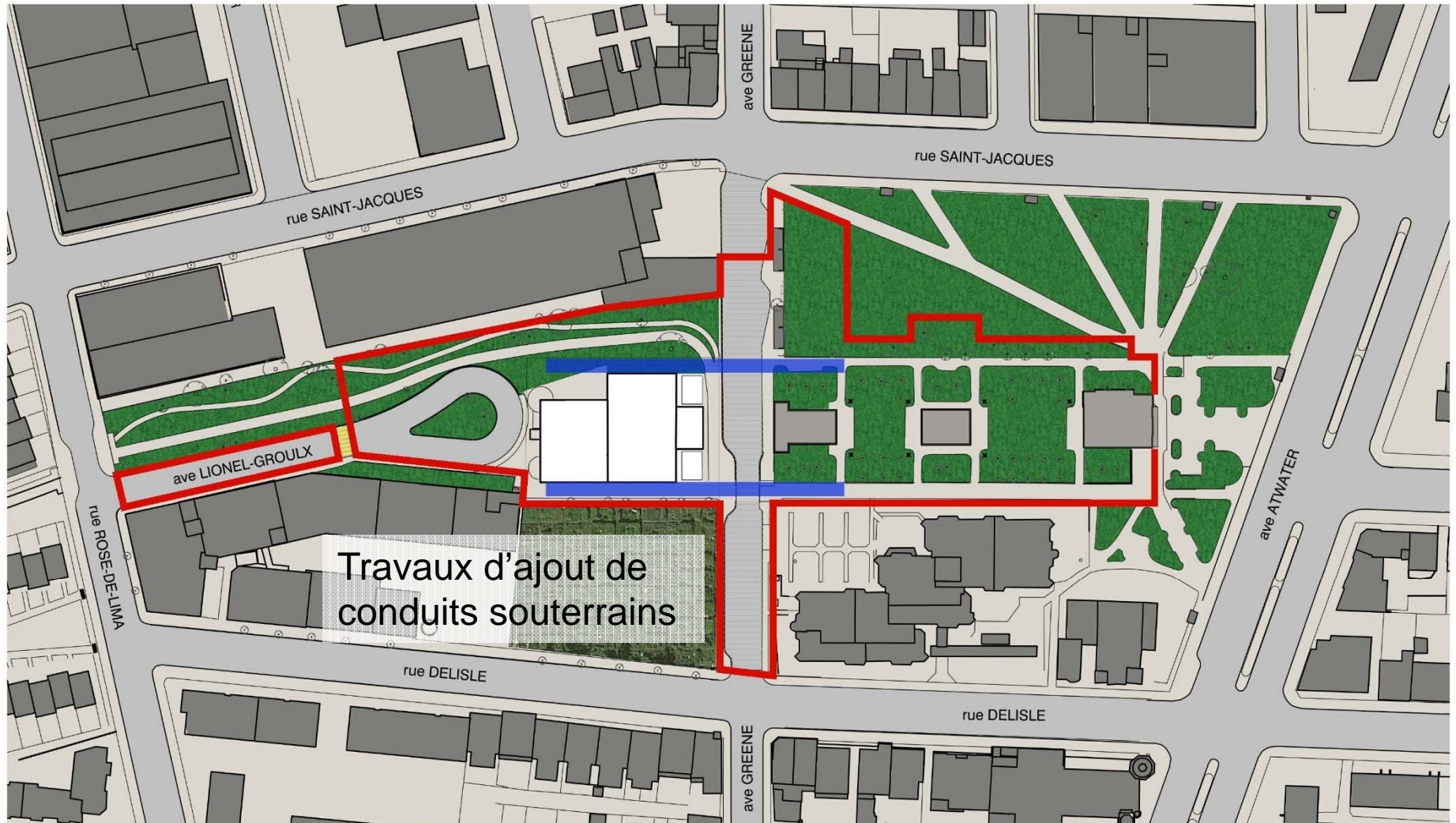
PRINCIPALES ÉTAPES DE RÉALISATION PLANIFIÉES

PLANIFICATION PHASE 1 (5 MOIS)

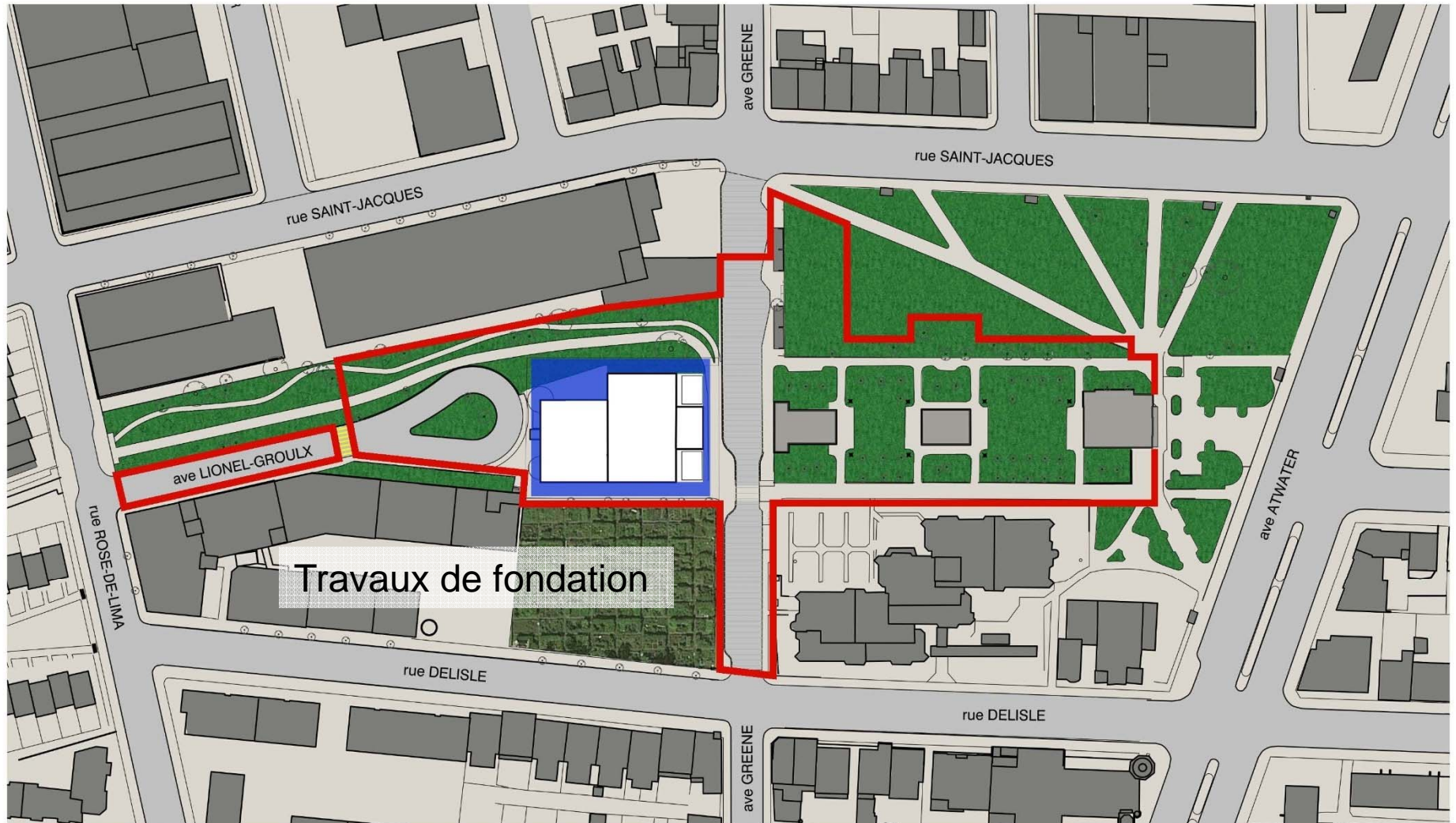
ÉTÉ À AUTOMNE 2019



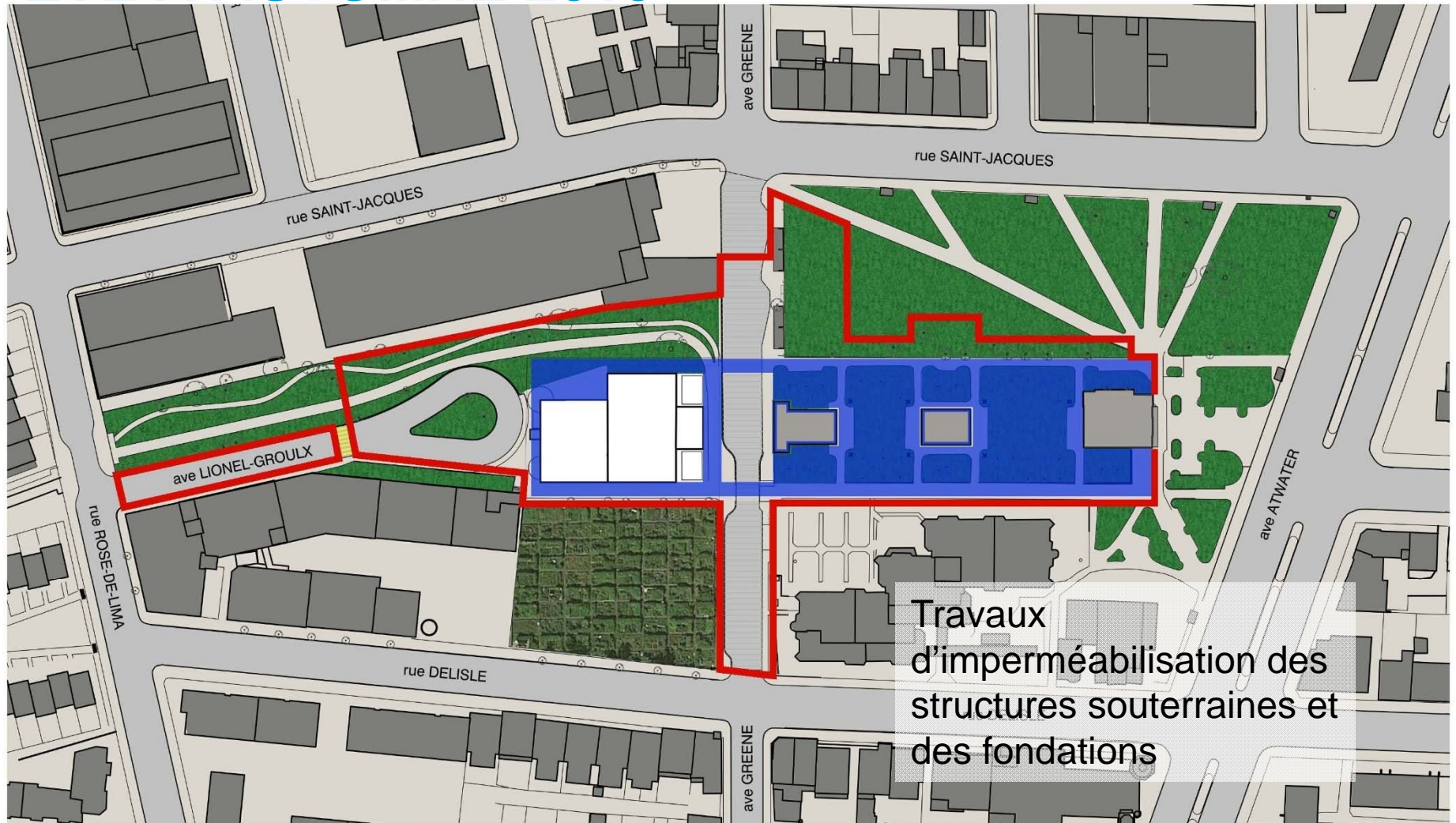
PLANIFICATION PHASE 1 : ÉTÉ À AUTOMNE 2019



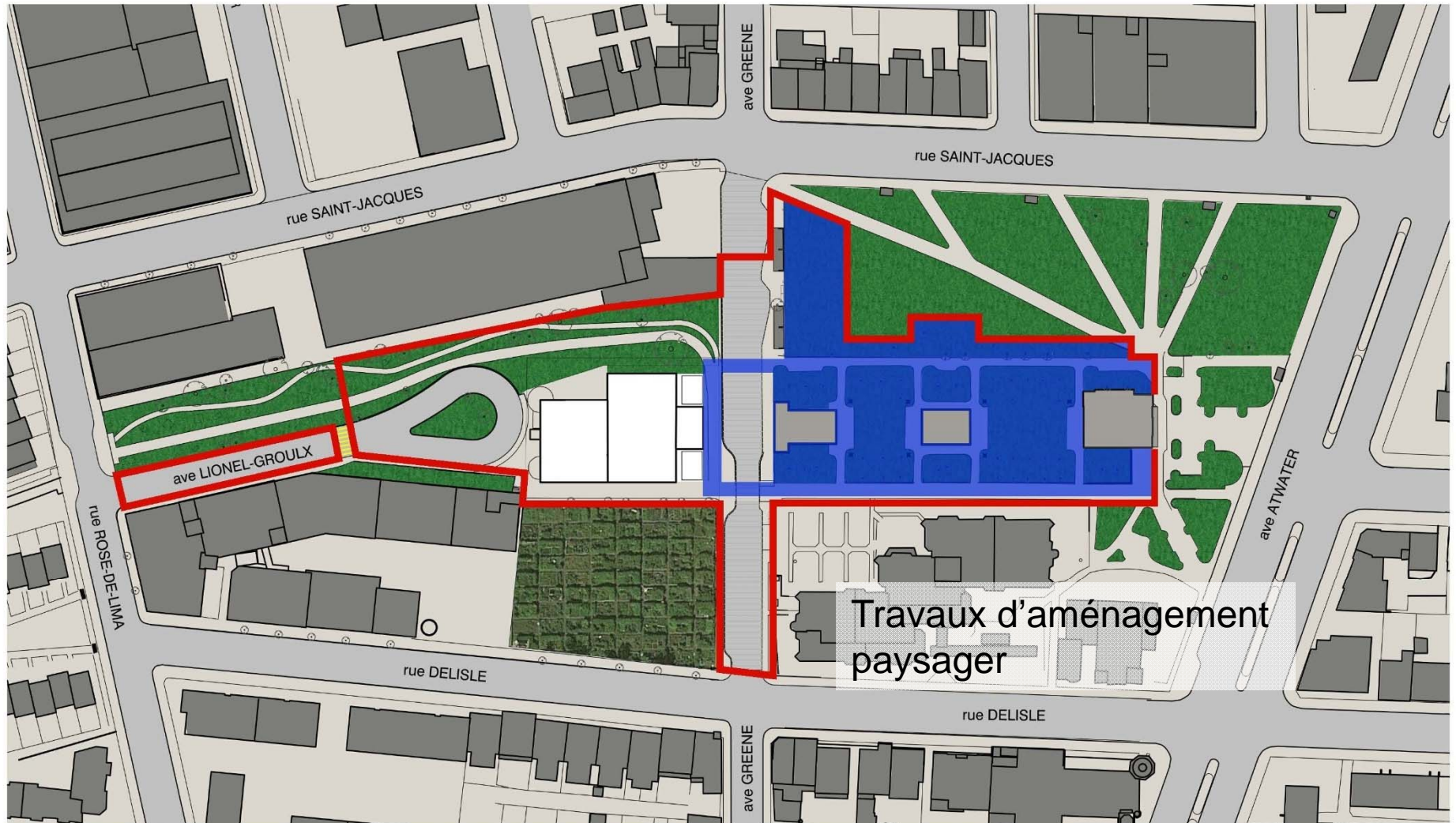
PLANIFICATION PHASE 1 : ÉTÉ À AUTOMNE 2019



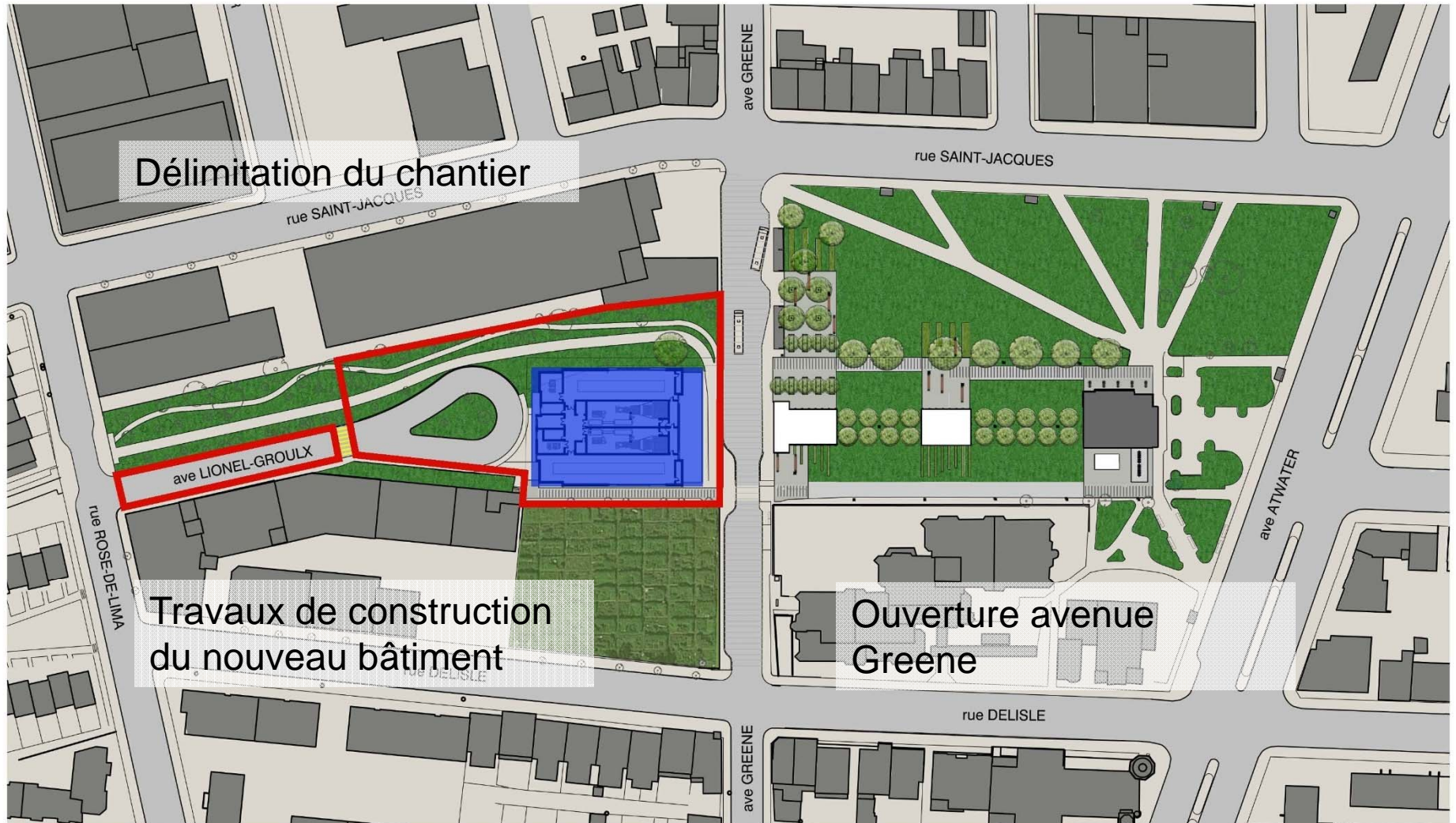
PLANIFICATION PHASE 1 : ÉTÉ À AUTOMNE 2019



PLANIFICATION PHASE 1 : ÉTÉ À AUTOMNE 2019



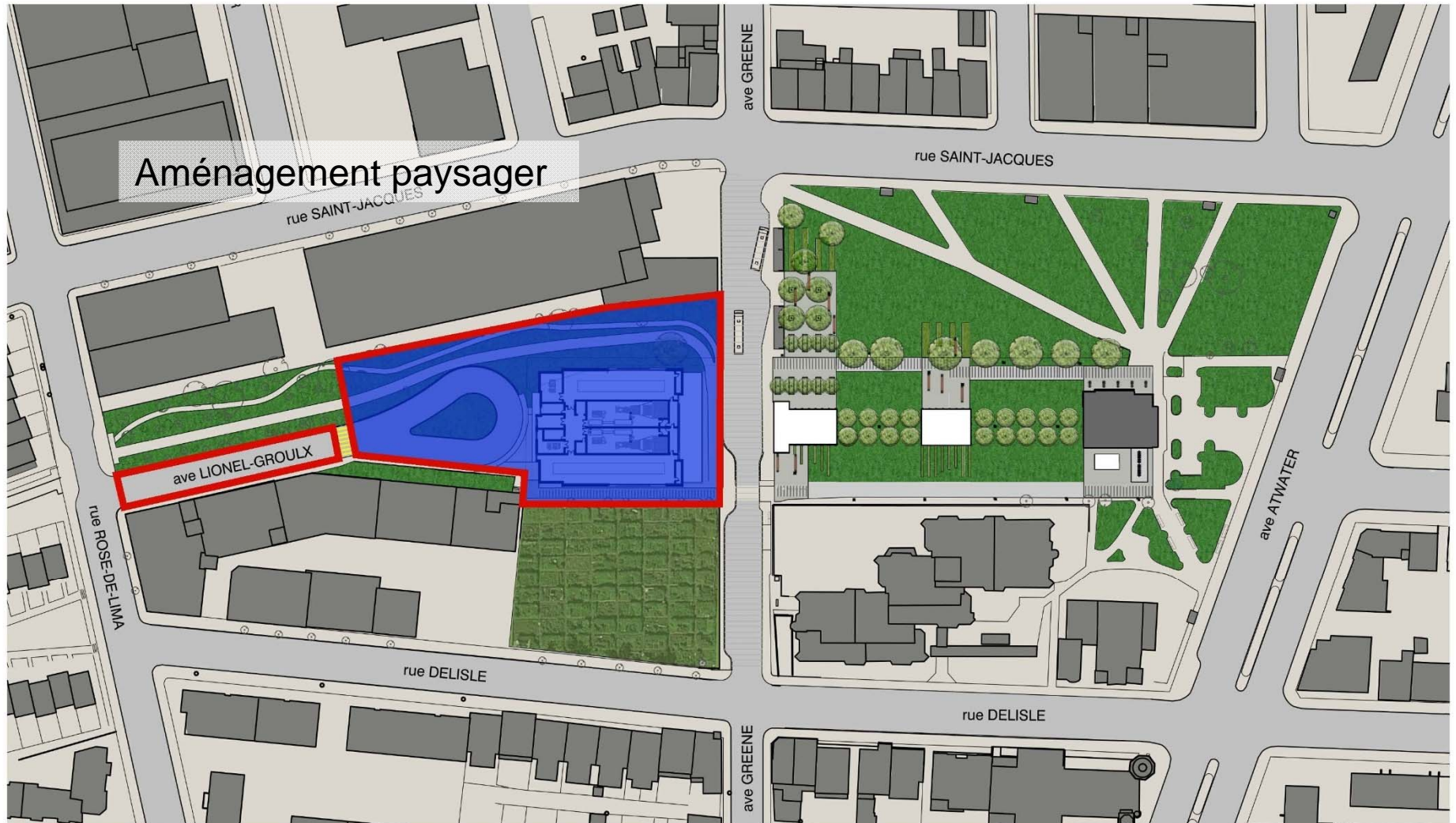
PLANIFICATION PHASE 2 : AUTOMNE 2019 À AUTOMNE 2021 (26 MOIS)



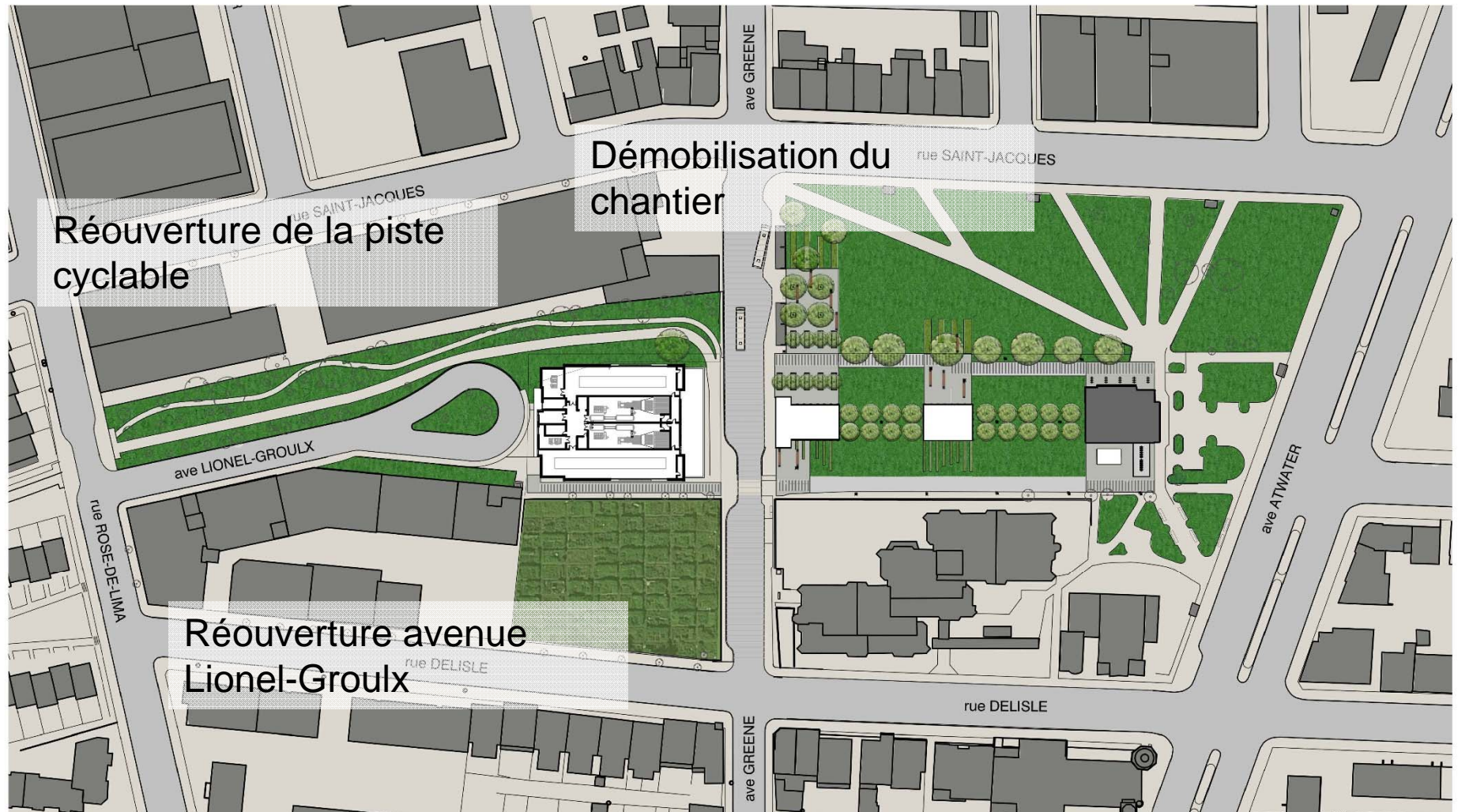
PLANIFICATION PHASE 2 : AUTOMNE 2019 À AUTOMNE 2021



PLANIFICATION PHASE 2 : AUTOMNE 2019 À AUTOMNE 2021



PLANIFICATION FIN DES TRAVAUX : FIN AUTOMNE 2021



ÉCHÉANCIER PLANIFIÉ

Principaux jalons/activités	2019		2020				2021			
	Été	Automne	Hiver	Printemps	Été	Automne	Hiver	Printemps	Été	Automne
1 Début des travaux	◆									
2 Travaux phase 1	■									
3 Excavation et remblais	■									
4 Travaux d'imperméabilisation	■									
5 Aménagement paysager parc environnant	■									
6 Travaux phase 2	■									
7 Construction nouveau bâtiment			■							
8 Travaux d'aménagement intérieur					■					
9 Installation et mise en service des nouveaux équipements							■			
10 Aménagement paysager avenue Lionel-Groulx									■	
11 Fin des travaux	◆									

**MAINTIEN DES SERVICES EN TOUT TEMPS
(BUS, MÉTRO)**



IMPACTS DES TRAVAUX ET MESURES DE MITIGATION PLANIFIÉES

DÉFINITION DES MESURES DE MITIGATION

Les mesures de mitigation sont définies à partir de plusieurs éléments :

- Balisage des meilleures pratiques réalisées sur des chantiers similaires et de plus grandes envergures
- Arrimage avec les partenaires du projet et du milieu
- Démarche de consultation
- Réalisation d'études
 - Étude de circulation
 - Analyse du niveau sonore
 - Évaluation de la biomasse

VOLET : CIRCULATION

- Une étude de circulation permettra d'identifier les déplacements qui seront impactés par la zone et les accès au chantier
- Les mesures nécessaires seront définies pour assurer des déplacements sécuritaires aux endroits stratégiques
- Le plan de circulation pour les automobiles, piétons et cyclistes sera établi par une firme spécialisée dans le domaine
- Ce plan sera arrimé avec l'arrondissement du Sud-Ouest

VOLET : CIRCULATION AUTOMOBILE

Sources

- Fermeture de l'avenue Lionel-Groulx (durée des travaux)
- Camionnage : 4 véhicules lourds / heure
 - Terminus Greene
 - Avenue Lionel-Groulx

Considérant la nature des travaux, l'impact anticipé sur la fluidité de la circulation automobile est négligeable.

Mitigation

- Aucun véhicule lourd de chantier sur la rue Delisle
- Aucune voie de circulation pour les automobilistes ne sera perdue au niveau des rues Saint-Jacques, Delisle et Rose-de-Lima, ni de l'avenue Atwater

VOLET : CIRCULATION BUS

Source

- Fermeture du terminus Greene (été à automne 2019 : 5 mois)

Le service bus sera maintenu en tout temps pour la clientèle. La STM privilégiera les rues principales pour les détours des parcours de bus.

Mitigation

- Pas d'augmentation du nombre de passages sur la rue Delisle et l'avenue Greene
- Information de la clientèle

VOLET : CIRCULATION VÉLO

Source

- Entrave d'un tronçon de la piste cyclable (durée des travaux)

Mitigation

- Le lien cyclable sera maintenu
- L'emplacement temporaire sera déterminé avec l'arrondissement du Sud-Ouest ainsi qu'avec Vélo-Québec

VOLET : NIVEAU SONORE

Sources

- Circulation des véhicules de chantier
- Utilisation de machinerie lourde
- Utilisation d'outillage spécialisé

Mitigation

- Respect de la réglementation concernant le niveau de bruit et les heures de travail
- Suivi continu des niveaux de bruit
- Installation de silencieux sur les équipements bruyants lorsque requis
- Possibilité d'alarme de recul à intensité variable sur les véhicules

VOLET : PROPRETÉ

Sources

- Démolition, excavation, remblais
- Mouvement de véhicules

Mitigation

- Toile et abris
- Arrosage lors de la démolition et de l'excavation des sols
- Nettoyage des véhicules lourds à la sortie du chantier

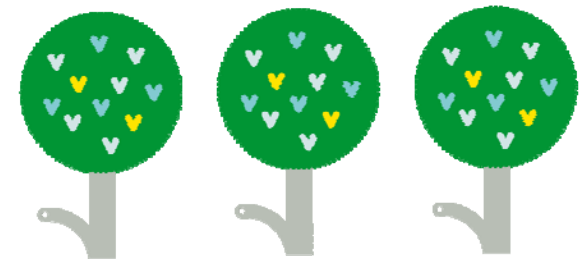
VOLET : AMÉNAGEMENT PAYSAGER

Source

- Excavation d'un site aménagé avec 54 arbres

Mitigation

- Maintien de la biomasse et de la canopée
- Protection ou transplantation des arbres
- Aménagement paysager intégrant les orientations de l'Arrondissement



VOLET : ENSOLEILLEMENT

Source

- Ajout d'un étage

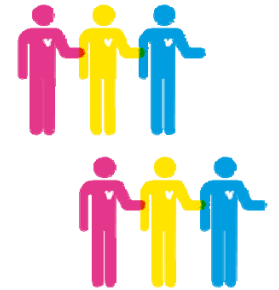
Conclusions de l'étude d'ensoleillement

- Peu d'impacts sur les espaces environnants
- Ombre principalement orientée vers la piste cyclable et l'avenue Greene
- Ombre sur le jardin communautaire en fin d'après-midi seulement



Ensoleillement d'été - 21 juin, 16 h

COMMUNICATIONS PRÉVUES PENDANT LES TRAVAUX



- Envoi de bulletins électroniques
- Distribution de dépliants aux riverains en amont de chacune des phases clés
- Création d'une section spécifique sur le projet sur le site internet de la STM
- Diffusion d'un numéro de téléphone central pour recevoir les commentaires

BÉNÉFICES DU PROJET

- Augmenter la fiabilité et la maintenabilité du métro
- Assurer la pérennité des équipements du métro
- Éléments à valeur ajoutée
 - Intégration harmonieuse du nouveau bâtiment au cadre bâti
 - Amélioration de l'aménagement paysager
 - Améliorer la sécurité aux abords du nouveau bâtiment et dans le parc environnant

PROCHAINES ÉTAPES

- 15 juin 2017 : séance d'expression de commentaires et d'opinions
- Hiver 2019 : appel d'offres public
- Printemps 2019 : octroi du contrat de construction
- Été 2019 : début des travaux
- Automne 2021 : fin des travaux